

中国铝下游市场周度报告

2017年 第3期 总第14期

我的有色-铝行业下游团队

日期/地区	上海	无锡	佛山	长江	南储	粤对沪升贴水
2017/1/16	13170	13160	13290	13180	13290	+120
2017/1/17	13210	13210	13230	13200	13210	+20
2017/1/18	13160	13150	13260	13150	13250	+100
2017/1/19	13170	13170	13280	13140	13220	+110
2017/1/20	13290	13280	13440	13240	13280	+150

Mymetal 周产业新闻&周主题聚焦

◆ 本周宏观

1. 重拳遏制炒房，重庆扩大房产税征收范围。
2. 2016年各省市GDP陆续出炉，重庆超10%再次领跑。
3. 中国12月末外汇占款环比下降3178亿元，为连续第14个月下降。
4. IMF上调今年中美经济增速预期。
5. 美12月CPI同比增2.1%，创逾两年半最高。
6. 中国11月减持美债幅度创近五年新高。

◆ 行业要闻

1. 阿坝铝厂铝合金电工圆铝杆生产线技术改造成功试生产。
2. 美铝澳洲铝冶炼厂将重启 已获政府援助。
3. 2017年电解铝运行产能预计同比增长9.5%。

◆ 本周聚焦：铝下游加工春节放假

临近春节，我们的有色网对铝下游加工春节放假情况进行了调研，发现有近90%的原铝系合金锭企业在春节期间照常开工，其产量在一定程度上有所减少。80%的再生系合金锭企业将会停产放假，春节期间不再采购废铝，可见废铝消费将逐渐转淡。

中国铝下游市场周度报告

2017年 第3期 总第14期

目 录

一. 铝板带市场分析.....	3
1. 市场价格.....	3
2. 市场动态.....	3
二. 电工圆铝杆市场分析.....	4
1. 市场价格.....	4
三. 废铝市场分析.....	5
1. 市场价格.....	5
四. 铝合金锭市场分析.....	7
1. 市场价格.....	7
五. 铝型材市场分析.....	9
1. 市场价格.....	9
2. 市场动态.....	9
六. 综述总结.....	9

中国铝下游市场周度报告

2017年 第3期 总第14期

一. 铝板带市场分析

1. 市场价格

表 1. 主流市场铝板加工费

规格/地区	巩义	济南	苏州	佛山	上海	福州	重庆
1060/0 态 2-6*1000*2000	1800-2200	2200-2700	2000-2500	2500-2700	2600-2800	2200-2400	2000-2200
5052/0 态 1*1000*2000	3700-4200	4700-5200	4500-5000	4500-4700	4900-5100	4300-4500	4500-4700
3003/H 态 0.5-0.8*1000*2000	2200-2700	2700-3200	2400-3000	2700-2900	2900-3100	2300-2500	2000-2300

数据来源：我的有色网

本周铝价延续上周走势，但在本周最后一个工作日也是今年最后一个工作日价格得到小幅回升。但主流地区加工费并没有太大调整。具体情况如下：巩义地区1系加工费均价为1900元/吨，3系加工费均价为2500元/吨，5系加工费均价为3950元/吨；佛山地区1系加工费均价为2600元/吨，3系加工费为2800元/吨，5系加工费均价为4800元/吨；重庆地区1系加工费为2100元/吨，3系加工费为2150元/吨，5系加工费为4600元/吨。

2. 市场动态

开工率方面，河南地区本周环保所带来的影响依旧存在，并且大部分企业在小年已经开始放假。市场成交方面，春节订单转弱，各采购商年底回款，从整体情况来看，下游地区成交以长单为主，成交情况受市场需求影响较大。而据部分商家反应，由于春节的来临，大部分厂家将订单进行合理的安排；并且前期受环保影响，下游厂家订单有所积压，所以预计春节过后开工率将有所提升。

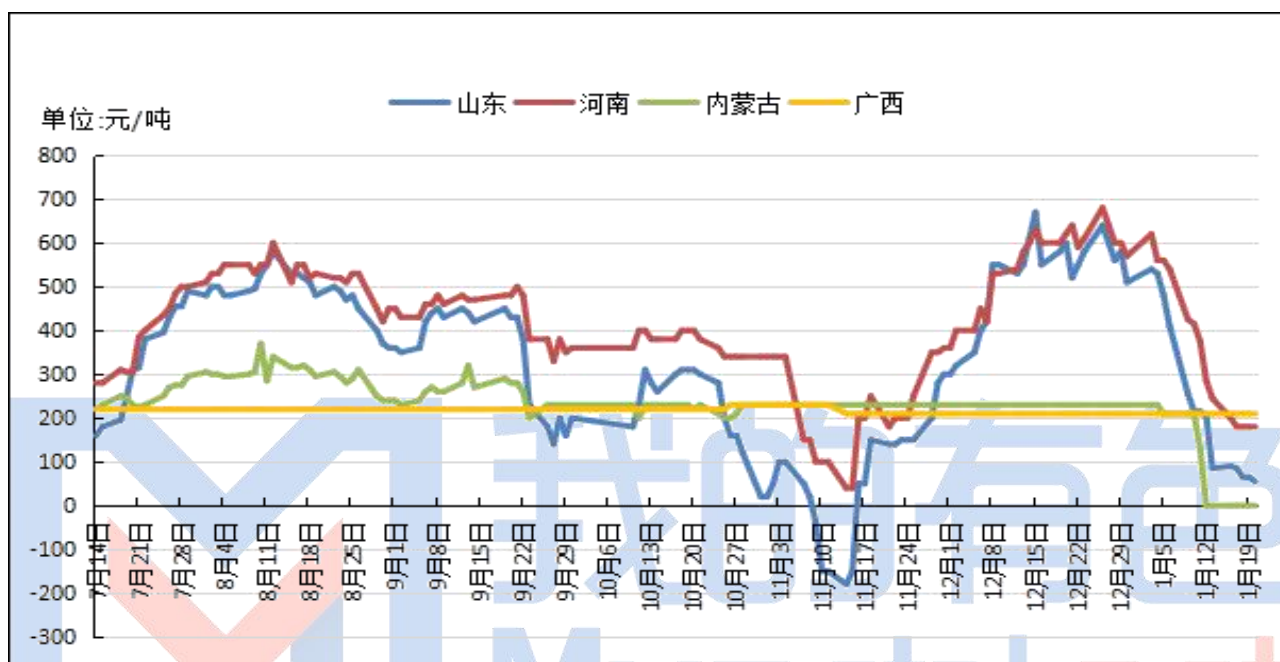
中国铝下游市场周度报告

2017年 第3期 总第14期

二. 电工圆铝杆市场分析

1. 市场价格

图 1. 2016-2017 年全国主流地区 1A60 电工圆铝杆价格走势



数据来源：我的有色网

2017年1月16日-1月20日，铝锭现货市场继上周强势回升后，保持震荡格局，本周现货成交较上周略有转弱，备货有所减少，下游维持刚需采购，采购热情不高。受此影响，全国主流市场普通纯铝杆价格走势也相应做出调整。本周全国主流市场铝杆加工费以稳定为主，山东市场普通纯铝杆加工费逐步走低，临近周末市场价格更是跌幅明显。从区域上看，据我的有色网数据统计，本周内蒙古地区日加工费均价基本维持在0元/吨；广西地区铝杆日加工费均价维持在210元/吨。山东地区铝杆出厂日加工费均价在55-90元/吨。而河南地区日加工费均价基本上处于180-200元/吨。

表 2. 本周全国主流市场 1A60 电工圆铝杆加工费明细 单位：元/吨

	山东	河南	内蒙古	广西
1月16日	90	200	0	210
1月17日	85	180	0	210
1月18日	65	180	0	210
1月19日	65	180	0	210
1月20日	55	180	0	210

数据来源：我的有色网

中国铝下游市场周度报告

2017年 第3期 总第14期

合金电工铝杆加工费方面，由于市场份额较普通纯铝杆小，加之加工技术水平要求高，基本上由大型企业接单按需生产，故加工费用维持稳定，波动不大。河南地区6系合金杆加工费中间值为1475元/吨，8系合金杆加工费中间值为1400元/吨。山东地区6系铝合金杆加工费中间值为1900元/吨，8系合金杆加工费中间值为1000元/吨。

表3. 铝合金杆加工费 单位：元/吨

铝合金杆加工费		
地区 型号	河南	山东
6101、6102	1350-1600	1800-2000
8030	1200-1600	800-1200

数据来源：我的有色网

2. 市场动态

本周电工圆铝杆市场相对上周较为平淡，临近春节，小型企业数量增多，铝杆生产产能受到压制。贸易商方面，资金回流压力促使本周采购力度也有所减弱。据我的有色网调研，受物流放假、小型企业放假以及设备检修叠加影响，本周开工率持续下滑，库存方面，受供需双方的同步下滑的影响，预计电工圆铝杆库存仍然维持在较低水平。

三. 废铝市场分析

1. 市场价格

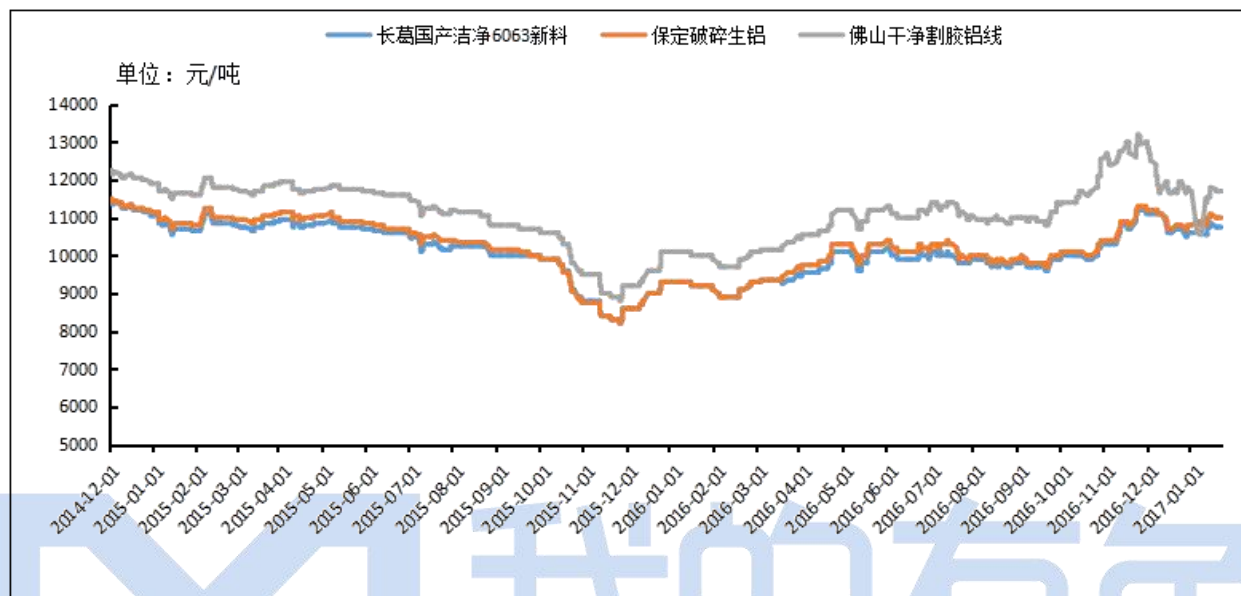
本周铝锭价格小幅下滑，废铝价格目前保持平稳。想比于上周，市场成交更加清淡。主要原因合金厂和压铸厂本周开始陆续放假，工人大都为外来务工人员需等到元宵节后开工。贸易商本周也开始放假，据我的有色网调研贸易商备货不多，预计年后备货的情况会增加。下游采购商目前有一定的库存，主要是为了应对年前的订单，预计后期废铝的需求还将进一步加强。目前华东市场废铝价格保持稳定，成交量相比上周有所下滑，一方面临近春节成交清淡，另一方面是环保检查。华南地区废铝价格小幅下跌，成交量有所减少，下游合金厂采购

中国铝下游市场周度报告

2017年 第3期 总第14期

减少。预计年后采购会有所增加废铝价格会有所上涨。西南地区废铝价格保持不变，贸易商出货较少，下游采购偏弱，整体成交较差。

图2. 国内废铝价格走势



数据来源：钢联数据

截至目前本周广东清远地区机件生铝成交价为11000-10900元/吨，均价为10950元/吨。本周累计下跌100元/吨，生铝目前佛山市场的成交清淡，机件生铝成交价为10000-9950元/吨，均价为9975元/吨。本周累计下跌50元/吨。山东临沂地区干净割胶铝线成交价为10900-10900元/吨，均价为10900元/吨，本周价格维持不变。生杂铝成交价10500-10500元/吨，均价10500元/吨，价格维持不变。本周河南长葛地区干净割胶铝线成交价为10800-10800元/吨，均价为10800元/吨，价格维持不变，贸易商放假情况较多。西南重庆地区废铝合金成交价为10100-10100元/吨，均价为10100元/吨。本周价格维持不变，市场成交较弱。

据我的有色网调研 目前华东华南地区合金厂的订单情况较好，下游汽配厂的需求量都比较大。目前合金厂的订单最少都要排到年后，未来预计废铝的采购量还会增加，价格的走势还是要看需求的变化。

中国铝下游市场周度报告

2017年 第3期 总第14期

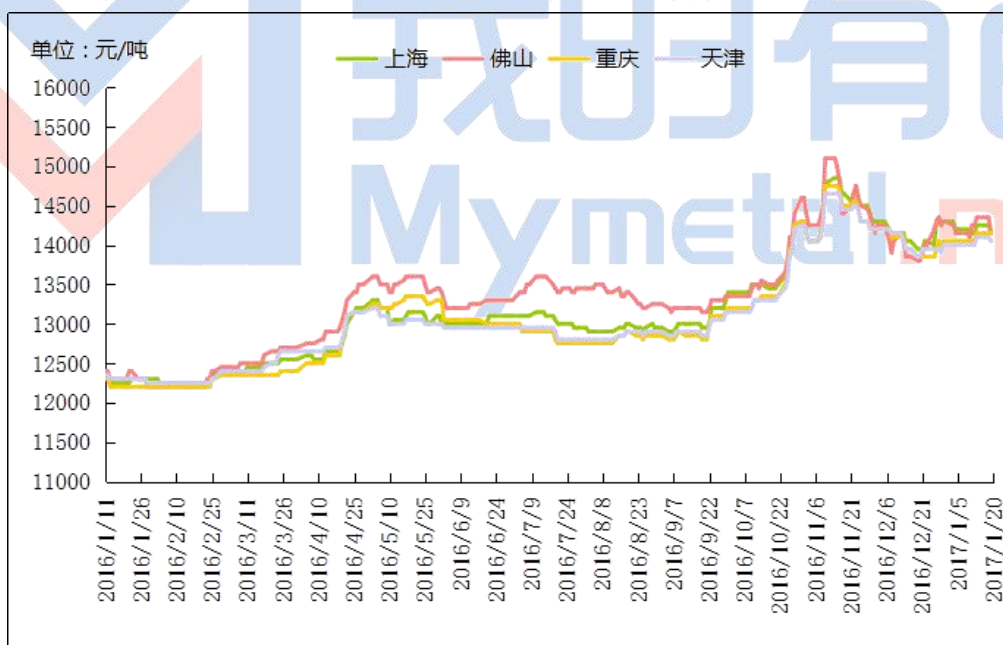
四.铝合金锭市场分析

1.市场价格

本周原铝价格呈震荡上行走势，长江周均价环比上涨 2.79%。铝合金锭价格本周走势整体较为平稳，其中 A356.2 等原铝系合金价格随电解铝震荡上行，以长单生产为主，春节临近加工厂接单意愿不强，本周成交偏弱，下游轮毂厂节前已备货，依然以长单采购为主。再生铝方面，ADC12 等再生系铝合金锭加工厂订单较为稳定，下游零配件厂按需定向采购，废铝市场也较为稳定，废铝系铝合金锭价格较为稳定，临近假期，加工厂接单较少，成交偏弱。

具体价格方面，截止目前佛山地区再生系合金 ADC12 主流现金成交价为 14000-14300 元/吨区间，均价 14150 元/吨。上海地区 ADC12 主流现金成交区间为 14000-14300 元/吨，均价 14150 元/吨，环保型产品含账期（一般 30 天以上）成交价多在 14300 元/吨左右，而中小企业现款成交价仍多在 14000-14200 元/吨区间（多为外地货源）。华北地区 ADC12 交易价格区间维持在 13900-14100 元/吨。西南地区成交价则在 13800-14000 元/吨区间，市场竞争激烈，价格混乱。广东地区受环保整治影响，下游接货意愿较弱，成交较差。

图3. 全国主流地区 ADC12 铝合金锭价格走势 规格：国标



数据来源：我的有色网

原铝系铸造铝合金锭方面，本周价格小幅上涨。其中，佛山地区 A356.2 成交价为 14000-14200 元/吨，均价 14100 元/吨，货源仍以云铝、沾益锆晟、百色百矿等品牌为主。上海、江苏等主流消费地区 A356.2 成交价为 13750-14050 元/吨，均价 13900 元/吨，货源以创新、云铝、青铜峡铝、方略、创丰、包铝等品牌为主。据我的有色网调研，山东创新、创源等大型加工产春节无放假计划，实行轮班制生产，广东受环保整治放假周期较长，相关行业可提前备货。

中国铝下游市场周度报告

2017年 第3期 总第14期

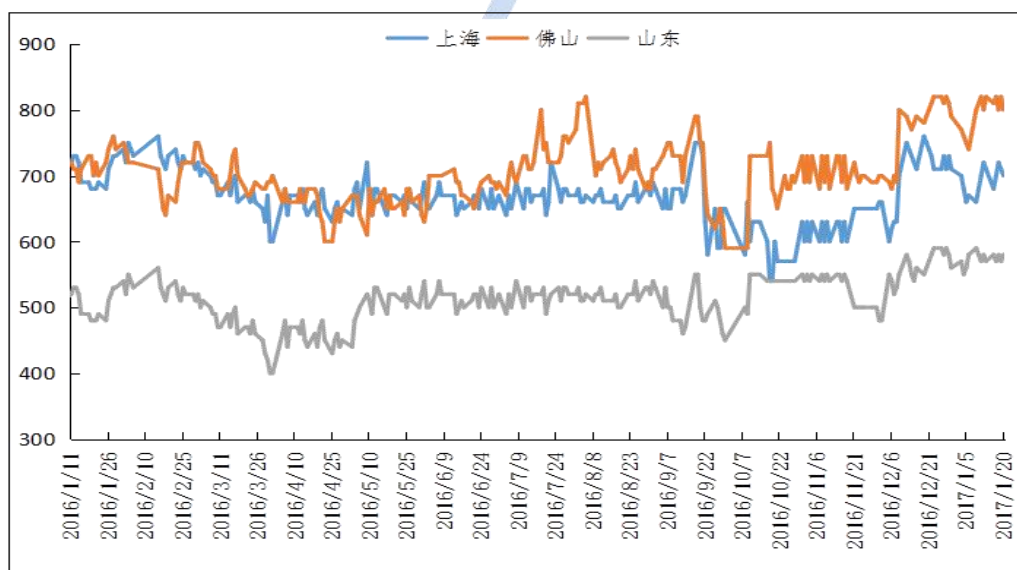
图4. 全国主流地区 A356.2 铝合金锭价格走势 规格：国标



数据来源：我的有色网

加工费方面，河南、山东厂家出厂受环保整治影响加工费略有上调，保持在500-550元/吨；上海、无锡、金华等地仓库自提加工费仍然维持在680元/吨上下。厂家直供整车含运费到厂，江苏、上海地区加价多在600-700元/吨；浙江金华、温州等地则要到加650-750元/吨区间。

图5. 全国主流地区 A356.2 铝合金锭加工费走势图 规格：国标



数据来源：我的有色网

中国铝下游市场周度报告

2017年 第3期 总第14期

五.铝型材市场分析

1.市场价格

表 4. 主流市场铝型材价格

规格/地区	广东（不含票）	山东（含票）	江苏（含票）	西南（含票）	江西（不含票）
6063磨砂（周均）	17550	17940	17840	18460	16770
6063电泳（周均）	18950	19440	19340	19460	17770
6063喷涂（周均）	18450	18940	18840	18160	17570
6063木纹转印（周均）	20650	20460	20680	19960	19020

数据来源：我的有色网

2. 市场动态

据我的有色网调研了解到，本周铝锭价格涨跌互现，但是波动幅度大幅收窄，整体趋稳，累积下跌 70 元。临近春节，绝大部分下游型材厂停工休假，整体而言消费处于季节性淡季，除了少部分订单充足的汽车用铝制品生产企业保持开工外，其余企业都停产放假。

建筑型材方面：除少数厂家春节保持开工外，全国大部分厂家都处于放假关停状态，借此机会检修机器设备，订单推迟到年后生产，开工率维持低位，加工费基本保持不变。

六.综述总结

总结与预测：型材厂家开始陆续放假，开工率全面降低。因为临近春节，下游消费成交也有所下降。型材厂备货开始减少，其他形式采购量减少。预计下周下游消费或将继续下行。

中国铝下游市场周度报告

2017年 第3期 总第14期

【免责声明】

本研究报告仅供上海钢联电子商务股份有限公司及“我的有色网”客户使用，我的有色网铝研究团队不会因接收人收到本报告而视其为该公司的当然客户。

本研究报告由我的有色网铝研究团队制作，是基于研究团队认为可靠的且目前已公开的信息撰写，我们力求但不保证该信息的准确性和完整性，客户也不应该认为该信息是准确和完整的。同时，本团队不保证文中观点或陈述不会发生任何变更，在不同时期，本团队可发出与本报告所载资料、意见及推测不一致的报告。

我的有色网铝研究团队会适时更新我们的研究，但可能会因某些规定而无法做到，在任何情况下，本报告中的信息或所表述的意见并不构成对任何人的投资建议，也没有考虑到个别客户特殊的投资目标、财务状况或需求。客户应考虑本报告中的任何意见或建议是否符合其特定状况，若有必要应寻求专家意见，本公司及雇员不对使用本报告而引致的任何直接或者间接损失负任何责任。

本报告所载的资料、工具、意见及推测只提供给客户作参考之用，并非作为或被视为出售或购买证券或其他投资标的的邀请或向人作出邀请。

本报告涉及期货、期权及其它衍生工具的交易，因其包括重大的市场风险，因此并不适合所有投资者。在任何情况下，本团队不对任何人因使用本报告中的任何内容所引致的任何损失负任何责任，投资者需自行承担风险。

本报告版权归我的有色网铝研究团队所有，未获得我的有色网铝研究团队事先书面授权，任何人不得对本报告进行任何形式的发布、复制或出版作任何用途，合法取得本报告的途径为本公司网站及本公司授权的渠道。

铝周报主要编写人员：

【铝型材】

联系人：王米杰

电话：0791-88385115

【铝板带】

联系人：张瑜

电话：0791-88385170

【铝杆线】

联系人：夏欢

电话：0791-88385158

【铝合金锭】

联系人：刘加恒

电话：0791-88385154

【再生铝】

联系人：吴文丽

电话：0791-88385141



上海钢联电子商务股份有限公司（300226）

地 址：上海市宝山区园丰路 68 号

资讯监督：温晓红

联系人：李旬

电 话：021-26093260