

中国铝下游市场周度报告

2017年 第6期 总第16期

我的有色-铝行业下游团队

| 日期/地区 | 上海 | 无锡 | 佛山 | 长江 | 南储 | 粤对沪升贴水 |
|-----------|-------|-------|-------|-------|-------|--------|
| 2017/2/27 | 13530 | 13530 | 13290 | 13530 | 13710 | -240 |
| 2017/2/28 | 13540 | 13530 | 13230 | 13530 | 13900 | -310 |
| 2017/3/1 | 13710 | 13710 | 13260 | 13670 | 13790 | -450 |
| 2017/3/2 | 13820 | 13810 | 13280 | 13810 | 13580 | -540 |
| 2017/3/3 | 13720 | 13710 | 13440 | 13710 | 13560 | -280 |

Mymetal 周产业新闻&周主题聚焦

◆ 本周宏观

1. 美联储理事鲍威尔称三月加息“值得认真考虑”。
2. 二月重卡销售同比暴增 152%，创同期历史新高。
3. 特朗普国会首秀：将要求 1 万亿美元基建支出，并大规模增加国防开支。
4. 中国 2 月财新制造业 PMI 连续六个月扩张。
5. 京津冀周边地区将对钢铁、电解铝、氧化铝限产。
6. 美国 2 月 ISM 制造业指数 57.7，创逾两年新高。

◆ 行业要闻

1. 湖南省铝循环再生产业园正式挂牌。
2. 环保限产方案发布 严格执行将利好电解铝产业链。
3. 中国铝业拟投资伊朗氧化铝项目。

◆ 本周聚焦：环保限产方案发布

2017年2月，国家环保部、国家发改委、财政部、国家能源局、北京市人民政府、天津市人民政府、河北省人民政府、山西省人民政府、山东省人民政府、河南省人民政府联合发布通知，决定印发执行《京津冀及周边地区2017年大气污染防治工作方案》，旨在切实改善京津冀及周边地区环境空气质量。实施范围：涵盖北京、天津，以及山东、山西、河南和河北的26个城市，简称“2+26”城市。限产规模：《方案》计划在冬季采暖季，电解铝厂限产30%以上，以停产的电解槽数量计；氧化铝企业限产30%，以生产线计；炭素企业达不到特别排放限值的，全部停产，达到特别排放限值的，限产50%以上，以生产线计。

中国铝下游市场周度报告

2017年 第6期 总第16期

目 录

| | |
|------------------|----|
| 一、铝板带市场分析..... | 3 |
| 1. 市场价格..... | 3 |
| 2. 市场动态..... | 3 |
| 二、电工圆铝杆市场分析..... | 4 |
| 1. 市场价格..... | 4 |
| 三、废铝市场分析..... | 6 |
| 1. 市场价格..... | 6 |
| 四、铝合金锭市场分析..... | 7 |
| 1. 市场价格..... | 7 |
| 五、铝型材市场分析..... | 9 |
| 1. 市场价格..... | 9 |
| 2. 市场动态..... | 10 |
| 六、综述总结..... | 10 |

中国铝下游市场周度报告

2017年 第6期 总第16期

一、铝板带市场分析

1. 市场价格

表 1. 主流市场铝板加工费

| 规格/地区 | 巩义 | 济南 | 苏州 | 佛山 | 上海 | 福州 | 重庆 |
|-------------------------------|-----------|-----------|-----------|-----------|-----------|-----------|-----------|
| 1060/0 态 2-6*1000*2000 | 1800-2200 | 2200-2700 | 2000-2500 | 2500-2700 | 2600-2800 | 2200-2400 | 2000-2200 |
| 5052/0 态 1*1000*2000 | 3700-4200 | 4700-5200 | 4500-5000 | 4500-4700 | 4900-5100 | 4300-4500 | 4500-4700 |
| 3003/H 态 0.5-0.8*1000*2000 | 2200-2700 | 2700-3200 | 2400-3000 | 2700-2900 | 2900-3100 | 2300-2500 | 2000-2300 |

数据来源：我的有色网

本周原铝价格止跌企稳，长江周均价为 13650，较上周下跌 106，跌幅为 0.77%。南储华南周均价为 13708，较上周下跌 48，跌幅为 0.35%。但主流地区加工费并没有太大调整。具体情况如下：巩义地区 1 系加工费均价为 1900 元/吨，3 系加工费均价为 2500 元/吨，5 系加工费均价为 3950 元/吨；佛山地区 1 系加工费均价为 2600 元/吨，3 系加工费为 2800 元/吨，5 系加工费均价为 4800 元/吨；重庆地区 1 系加工费为 2100 元/吨，3 系加工费为 2150 元/吨，5 系加工费为 4600 元/吨。

2. 市场动态

本周原铝价格止跌企稳，铝板带价格跟随铝价趋于稳定。开工率方面，巩义地区第一季度空气质量核查影响仍存，且此次环保核查影响较预期更严格。据我的有色网调研，巩义一年产 15 万吨的板带生产厂家原定限产 30%限产 5 天，后又接到通知强制限产延长至 3 月 15 日。预计影响 4000 吨产量。同时，一家年产能 8 万吨的小型生产厂家 2 日晚接到通知强制全线停产至 15 日，此次环保主要由于两会召开。巩义地区开工率较上周有所下降，整体开工率依旧偏低。佛山与山东地区，长期以按需生产为主，本周开工率较上周变化不大。

市场成交方面，本周铝锭价格止跌企稳。持货商出货意愿强烈，采购商观望情绪浓厚，按需采购，市场整体成交与上周相差不大。从地区上来看，佛山地区采购商按需采购，采购意愿不强，成交一般；且由于国外铝锭价格高于国内，出口订单有所增加。江浙地区出货商出货积极，采购商采购意愿不强，成交一般。

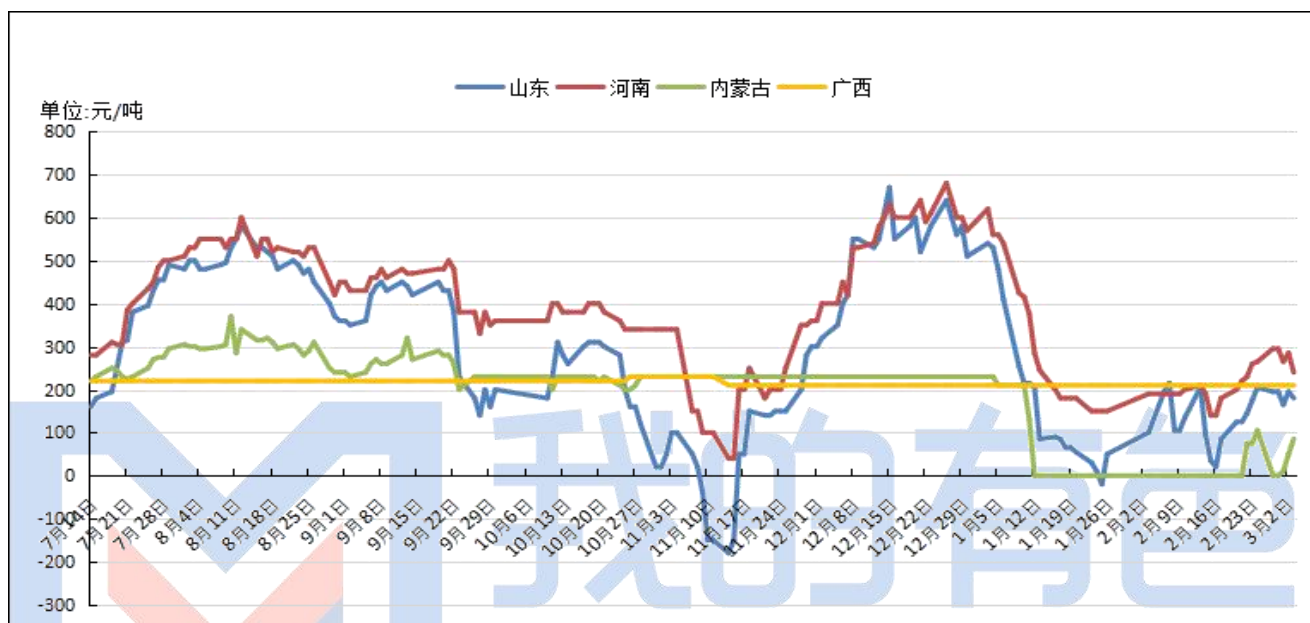
中国铝下游市场周度报告

2017年 第6期 总第16期

二、电工圆铝杆市场分析

1. 市场价格

图 1. 2016-2017 年全国主流地区 1A60 电工圆铝杆价格走势



数据来源：我的有色网

2017年2月27日-3月3日，本周铝锭现货市场价格持续走高，临近周末稍有回调，本周市场承载力较上周回暖，随着下游加工企业逐步开工复产，采购较上周回升，交投有所好转。受此影响，全国主流市场普通电工圆铝杆价格走势也相应做出调整。从区域上看，据我的有色网统计数据，本周内蒙古地区日加工费均价在0-85元/吨；广西地区铝杆日加工费均价在210元/吨。山东地区铝杆出厂日加工费均价在165-195元/吨。而河南地区日加工费均价在240-295元/吨。本周价格表现为周初低，临近周末随着现货市场价格持续走低，目前加工费逐步抬高。

表 2. 本周全国主流市场 1A60 电工圆铝杆加工费明细 单位：元/吨

| | 山东 | 河南 | 内蒙古 | 广西 |
|-------|-----|-----|-----|-----|
| 2月27日 | 195 | 295 | 0 | 210 |
| 2月28日 | 195 | 295 | 0 | 210 |
| 3月1日 | 165 | 265 | 10 | 210 |
| 3月2日 | 195 | 285 | 50 | 210 |
| 3月3日 | 180 | 240 | 85 | 210 |

数据来源：我的有色网

中国铝下游市场周度报告

2017年 第6期 总第16期

合金电工铝杆加工费方面，由于市场份额较普通纯铝杆小，加之加工技术水平要求高，基本上由大型企业接单按需生产，故加工费用维持稳定，波动不大。河南地区6系合金杆加工费中间值为1475元/吨，8系合金杆加工费中间值为1400元/吨。山东地区6系铝合金杆加工费中间值为1900元/吨，8系合金杆加工费中间值为1000元/吨。

表3. 铝合金杆加工费 单位：元/吨

| 铝合金杆加工费 | | |
|-----------|-----------|-----------|
| 地区 型号 | 河南 | 山东 |
| 6101、6102 | 1350-1600 | 1800-2000 |
| 8030 | 1200-1600 | 800-1200 |

数据来源：我的有色网

2. 市场动态

本周环保部印发《京津冀及周边地区2017年大气污染防治工作方案》的通知下发，文件要求对“2+26”城市空气质量改善情况实施按月排名，按季度考核，并提出相关问责机制。该方案指出产业结构调整工作目标，要求在10月底之前完成“小散乱污”企业取缔工作，针对的重点企业为小型制造加工企业。对此，我的有色网调研了解到，河南当地企业确实已经开始对此进行反馈，部分电工圆铝杆企业已经在开始研讨减产减排的相关应对措施，但目前仍处在应急处理阶段，并未实质性对开工率产生影响。本周开工率，主流市场年产10万吨以上企业开工率83.33%，山东地区整体开工率90.8%，河南地区本周整体开工率39.3%。

库存方面，本周电缆电线厂拿货积极性普遍高于上周，逢低采购，积极备货生产。而且据线缆企业调研了解，本周订单好于同期，预计对电工圆铝杆的需求会有提升。本周库存较上周有所回降，粗略统计本周电工圆铝杆库存约3万吨。

中国铝下游市场周度报告

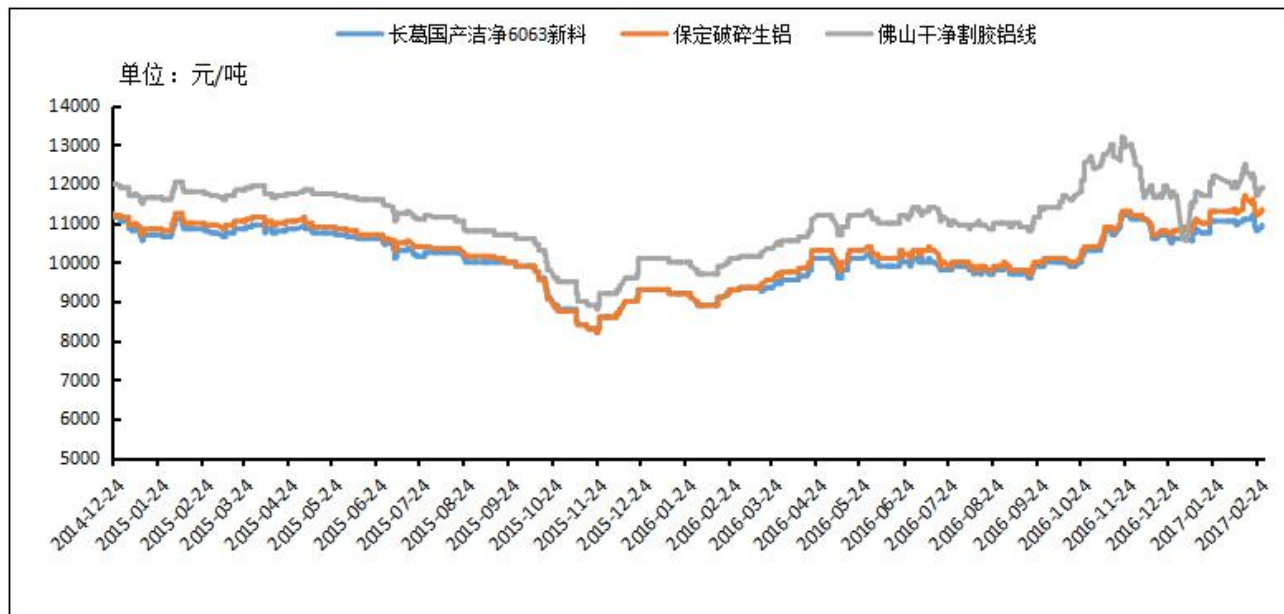
2017年 第6期 总第16期

三、废铝市场分析

1. 市场价格

本周废铝有小幅波动，受环保政策因素影响地区比较突出。目前华东地区废铝成交依旧保持活跃，类似机械铝、型材铝等贸易频繁，价格相对其他地区也比较便宜。江西、湖南等地区的废铝大都来自江苏、浙江。西南地区废铝价格变动较其他地区明显，原因之一是本地区废铝生产较少，平时都按需采购。本周起华北地区开始环保限产，废铝供应骤减，价格上升。导致西南地区废铝采购困难，从华东地区采购需要考虑运输成本的增加，本周西南地区涨幅明显的主要原因也在此。华南地区废铝价格依旧处于较高的位置，下游采购商依旧需求比较大，而本地区到货量依旧有限，短期来看华南地区废铝价格持续走高。

图2. 国内废铝价格走势



数据来源：钢联数据

截至目前本周广东清远地区机件生铝成交价为11250-9500元/吨，均价为10375元/吨。本周累计上涨250元/吨，目前佛山市场的废铝需求量在持续增加，破碎生铝成交价为11450-11300元/吨，均价为11375元/吨，本周累计上涨50元/吨。山东临沂地区干净割胶铝线成交价为11300-11000元/吨，均价为11150元/吨，本周价格累计上涨200元/吨。生杂铝成交价10700-10500元/吨，均价10600元/吨，价格上涨100元/吨。本周河南长葛地区干净割胶铝线成交价为11200-10900元/吨，均价为11050元/吨，本周累计上涨100元/吨，贸易商陆续开始出货。西南四川地区干净割胶铝线成交价为11200-10900元/吨，均价为11050元/吨。本周价格上涨200元/吨，市场成交一般。

据我的有色网调研 目前收环保限产比较严重的地区包括河北、山东、天津等地区，废铝

中国铝下游市场周度报告

2017年 第6期 总第16期

供应出现短缺，市场成交平淡，价格也有所上涨。两会和限产可能会对该地区废铝供应和采购造成双重影响。

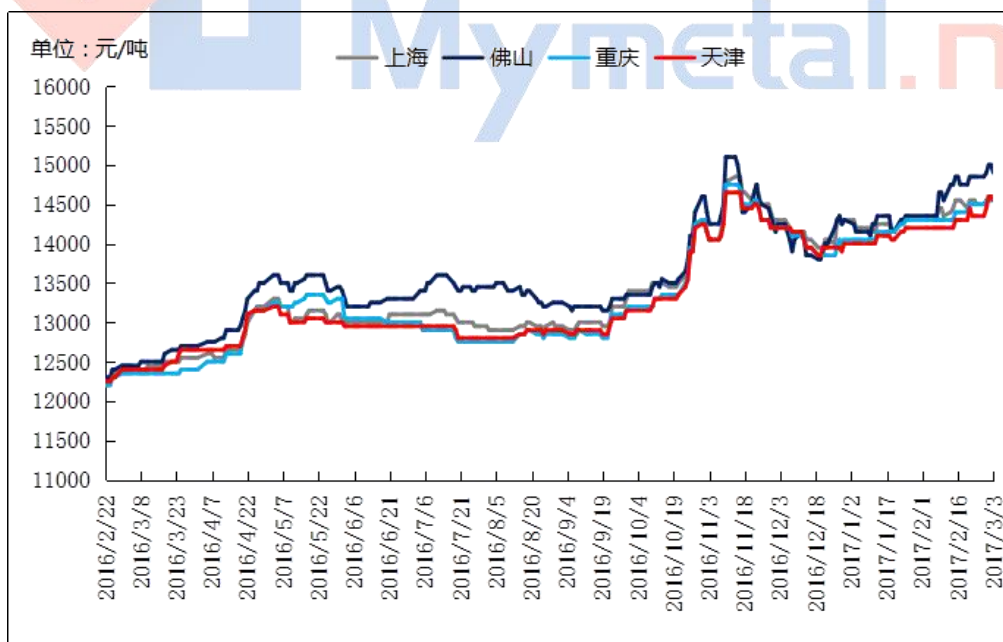
四、铝合金锭市场分析

1. 市场价格

本周原铝价格呈震荡下行走势，长江周均价环比下跌 0.50%。铝合金锭价格本周走势整体略有分化，其中 A356.2 等原铝系合金价格随电解铝震荡下行，加工厂多以长单生产为主。再生铝方面，因两会在 3 月 3 日至 5 日在北京召开，京津冀地区所有冶炼企业部分关停，少部分无污染排放企业为赶订单夜间生产，但 ADC12 等再生系铝合金锭加工厂前期订单较为稳定，废铝备货较为充足，对价格影响不大。

具体价格方面，截止目前佛山地区再生系合金 ADC12 主流现金成交价为 14750-15050 元/吨区间，均价 14900 元/吨。上海地区 ADC12 主流现金成交区间为 14450-14750 元/吨，均价 14600 元/吨，环保型产品含账期（一般 30 天以上）成交价多在 14600 元/吨左右，而中小企业现款成交价仍多在 14400-14500 元/吨区间（多为外地货源）。华北地区 ADC12 交易价格区间维持在 14350-14550 元/吨。西南地区成交价则在 14400-14700 元/吨区间，市场竞争激烈，冶炼厂报价较为混乱，小型加工厂出货意愿强，报价较低，大型加工厂对外报价较高，实际成交价格不一。

图3. 全国主流地区 ADC12 铝合金锭价格走势 规格：国标



数据来源：我的有色网

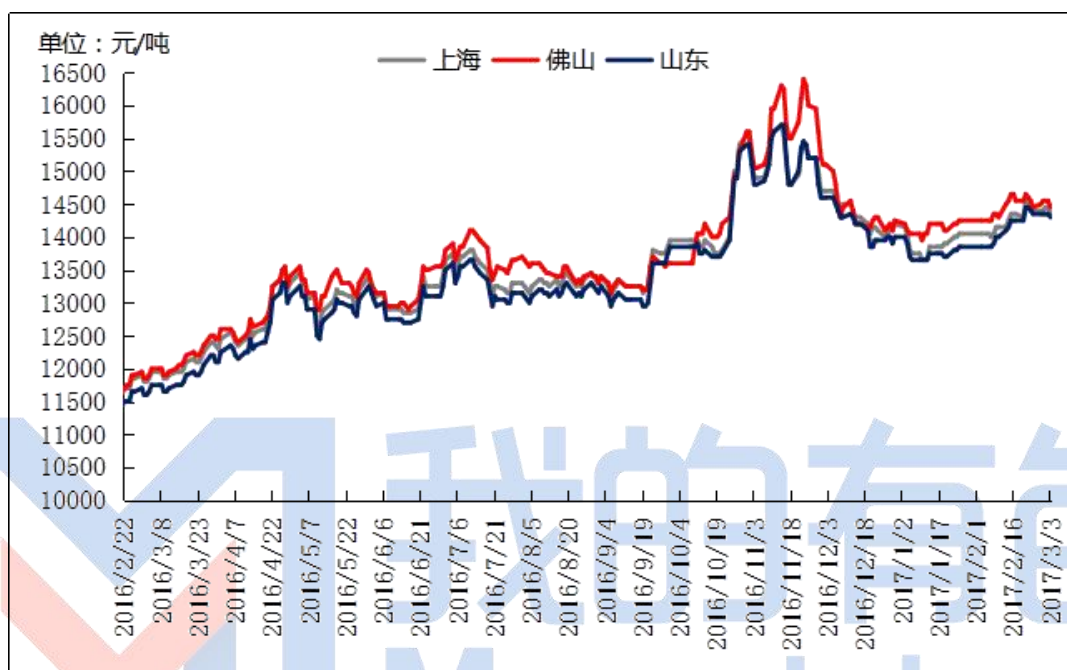
原铝系铸造铝合金锭方面，本周价格先扬后抑。其中，佛山地区 A356.2 成交价为 14400-14600 元/吨，均价 14500 元/吨，货源以云铝、沾益锆晟、百色百矿等品牌为主。上海、江苏等主流消费地区 A356.2 成交价为 14350-14550 元/吨，均价 14450 元/吨，货源以创新、云

中国铝下游市场周度报告

2017年 第6期 总第16期

铝、青铜峡铝、方略、创丰、包铝等品牌为主。据我的有色网对2016年新增铝轮毂项目统计，2016年已投产的产能1040万只，在建的产能2460万只，已签约和规划的产能4230万只，合计7730万只。这其中镁合金轮毂在建和签约的产能600万只，锻造铝合金轮毂签约和在建的产能2050万只。这对 A356.2等原铝系铝合金锭价格形成一定支撑。

图4. 全国主流地区 A356.2 铝合金锭价格走势 规格：国标



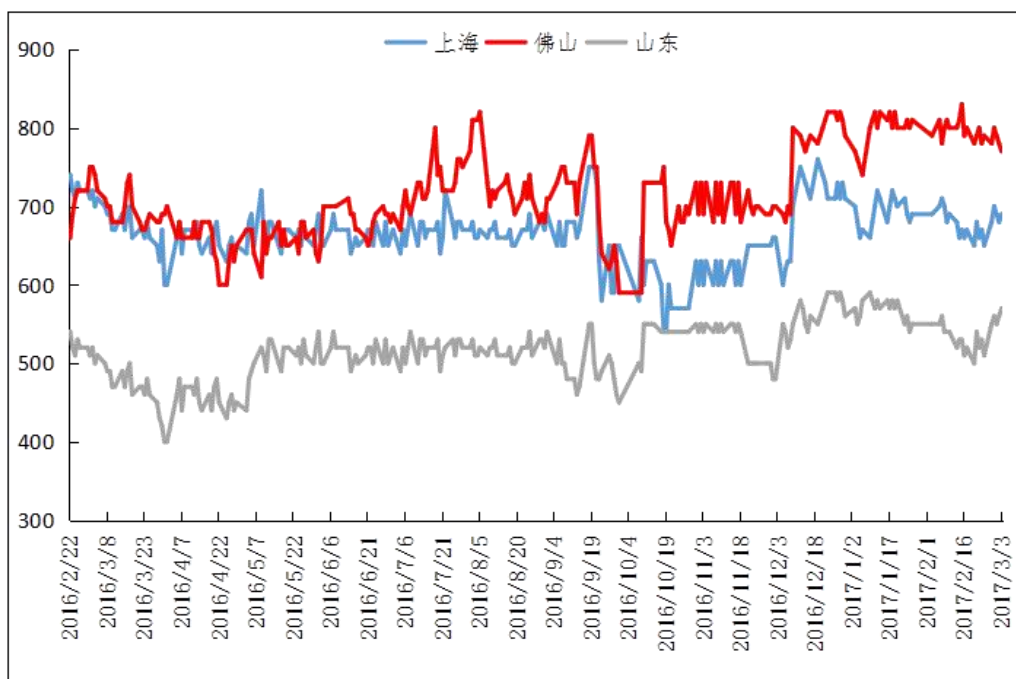
数据来源：我的有色网

加工费方面，加工原材料成本及电力成本的增加，使得合金锭整体价格上涨，河南、山东地区加工费略有上涨至550-620元/吨；上海、无锡、金华等地仓库自提加工费在700元/吨上下。厂家直供整车含运费到厂，江苏、上海地区加价多在680-740元/吨；浙江金华、温州等地则要到加700-780元/吨区间。

图5. 全国主流地区 A356.2 铝合金锭加工费走势图 规格：国标

中国铝下游市场周度报告

2017年 第6期 总第16期



数据来源：我的有色网



五、铝型材市场分析

1. 市场价格

表 4. 主流市场铝型材价格

| 规格/地区 | 广东 (不含票) | 山东 (含票) | 江苏 (含票) | 西南 (含票) | 江西 (不含票) |
|---------------|----------|---------|---------|---------|----------|
| 6063磨砂 (周均) | 17700 | 18700 | 18200 | 20100 | 17700 |
| 6063电泳 (周均) | 18300 | 20050 | 19300 | 21200 | 18300 |
| 6063喷涂 (周均) | 18400 | 19900 | 19400 | 20900 | 18400 |
| 6063木纹转印 (周均) | 17200 | 18200 | 17700 | 19450 | 17200 |

数据来源：我的有色网

中国铝下游市场周度报告

2017年 第6期 总第16期

2. 市场动态

据我的有色网调研了解到，本周铝锭价格波动幅度较大，呈上涨之势，累积上涨 290 元。铝棒市场交投平稳，加工费较上周略有上调，下游型材厂开工好转，对铝棒需要回升。华南地区开工维持平稳，主要进行年前订单以及新接订单的赶制。京津冀地区因今年两会影响，型材厂处于半停产状态，开工欠佳。我的有色网预计，随着环保之风吹遍全国，铝型材行业也将迎来重大格局变化，环保投入将不断加大，规模较小、作坊式的小厂将被市场逐渐淘汰，而规模以上的大中型厂家将占据更多市场份额，行业集中度也将提高。

六、综述总结

总结与预测：本周铝价止跌企稳，由于两会的召开，华北及其周边地区环保核查愈加严格，部分下游加工厂家被迫停产限产，所以本周下游加工厂家开工率较上周有所回落。市场成交较为稳定。

中国铝下游市场周度报告

2017年 第6期 总第16期

【免责声明】

本研究报告仅供上海钢联电子商务股份有限公司及“我的有色网”客户使用，我的有色网铝研究团队不会因接收人收到本报告而视其为该公司的当然客户。

本研究报告由我的有色网铝研究团队制作，是基于研究团队认为可靠的且目前已公开的信息撰写，我们力求但不保证该信息的准确性和完整性，客户也不应该认为该信息是准确和完整的。同时，本团队不保证文中观点或陈述不会发生任何变更，在不同时期，本团队可发出与本报告所载资料、意见及推测不一致的报告。

我的有色网铝研究团队会适时更新我们的研究，但可能会因某些规定而无法做到，在任何情况下，本报告中的信息或所表述的意见并不构成对任何人的投资建议，也没有考虑到个别客户特殊的投资目标、财务状况或需求。客户应考虑本报告中的任何意见或建议是否符合其特定状况，若有必要应寻求专家意见，本公司及雇员不对使用本报告而引致的任何直接或者间接损失负任何责任。

本报告所载的资料、工具、意见及推测只提供给客户作参考之用，并非作为或被视为出售或购买证券或其他投资标的的邀请或向人作出邀请。

本报告涉及期货、期权及其它衍生工具的交易，因其包括重大的市场风险，因此并不适合所有投资者。在任何情况下，本团队不对任何人因使用本报告中的任何内容所引致的任何损失负任何责任，投资者需自行承担风险。

本报告版权归我的有色网铝研究团队所有，未获得我的有色网铝研究团队事先书面授权，任何人不得对本报告进行任何形式的发布、复制或出版作任何用途，合法取得本报告的途径为本公司网站及本公司授权的渠道。

铝周报主要编写人员：

【铝型材】

联系人：施宏倡

电话：0791-88385155

【铝板带】

联系人：张瑜

电话：0791-88385170

【铝杆线】

联系人：夏欢

电话：0791-88385158

【铝合金锭】

联系人：刘加恒

电话：0791-88385154

【再生铝】

联系人：朱有文

电话：0791-88385173



上海钢联电子商务股份有限公司（300226）

地 址：上海市宝山区园丰路 68 号

资讯监督：温晓红

联系人：李旬

电 话：021-26093260