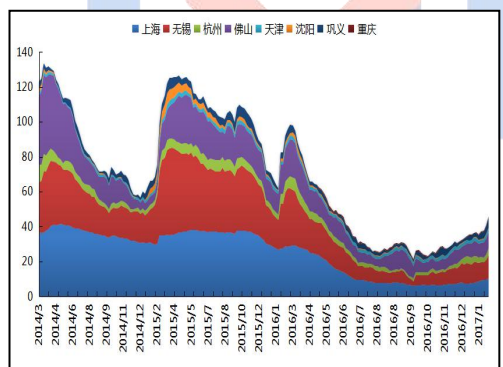


主流地区电解铝升贴水情况

地区	均价	上期所	长江	南储
上海	13600	-220	-	-80
无锡	13590	-230	-10	-90
杭州	13600	-220	-	-80
佛山	13650	-170	+50	-30
沈阳	13610	-210	+10	-70
天津	13630	-190	+30	-50
巩义	13480	-340	-120	-200
临沂	13550	-270	-50	-130
重庆	13640	-180	+40	-40

粤对沪升贴水走势图

国内主流地区现货库存图

每周现货库存情况

地区	3月2日	3月9日	变化量
上海	20.4	21.3	+0.9
无锡	34.4	35.5	+1.1
杭州	5.8	6	+0.2
佛山	29.8	33.2	+3.4
天津	3	3.1	+0.1
沈阳	0.8	0.8	0
巩义	8.5	8	-0.5
重庆	1.3	1.2	-0.1
总计	104	109.1	+5.1

【今日行情】

【铝土矿】 进口铝土矿价格行情: 进口铝土矿现货含税到港价: 青岛港, Al:46%, Si:8%报 325, 来自澳大利亚的高温矿; 日照港 Al:48%, Si:5%报 418, 来自几内亚; 龙口港 Al:50%, Si:3%报 535, 来自加纳; 澳大利亚 Al:52-55%, Si:2-6%报 46; 印度 Al:46-48%, Si:6-7%, 报 36; 马来西亚 AL:40%, SI:3%, 报 37, (CIF 干吨美元价) AL:46%, SI:5%, FOB:43。

国产铝土矿价格行情: 阳泉市场 A/S:4.5 报价 240; A/S:5.5 报价、290 (到厂不带票); AL:60%, SI:8%报价 350 (到厂不带票); 百色市场 Al:60-65%, Si:9-11%报价 220 (到厂不带票); 贵阳 Al:60-65%, Si:9-11%报价 235; 三门峡 Al:55-60%, Si:12-13%报价 265 (到厂不带票)。

【氧化铝】 今日氧化铝现货大部分地区报价较上周国内价格持续下滑, 贸易商、采购出货市场缓慢。价格从区域上看, 山西地区氧化铝现货成交区间为 2810-2850 元/吨, 跌 30; 山东地区氧化铝价格继续下移, 现货成交价格区间为 2820-2860 元/吨, 跌 20, 厂家出货意愿加强; 河南地区氧化铝成交区间为 2830-2860 元/吨, 跌 20; 广西地区现货成交价格为 2800-2840 元/吨, 跌 30; 连云港地区区间成交价为 3000-3040 元/吨, 平。市场氧化铝报价坚挺。

【电解铝】 上海铝锭现货成交价 13580-13620 元/吨, 均价 13600 元/吨, 跌 120 元/吨, 持货商出货积极, 下游接货意愿不强, 成交一般; 无锡铝锭现货价 13570-13610 元/吨, 均价 13590 元/吨, 跌 120 元/吨, 下游按需采购, 成交平平; 杭州铝锭现货价 13580-13620 元/吨, 均价 13600 元/吨, 跌 110 元/吨, 下游接货意愿不强, 成交平淡; 临沂地区铝锭现货价 13530-13570 元/吨, 均价 13550 元/吨, 跌 110 元/吨, 下游按需采购, 成交一般; 天津铝锭现货价 13610-13650 元/吨, 均价 13630 元/吨, 跌 100 元/吨, 受两会影响, 下游接货有限, 成交较差; 沈阳铝锭现货价 13590-13630 元/吨, 均价 13610 元/吨, 跌 90 元/吨, 下游接货尚可, 成交较好; 巩义地区铝锭现货价 13460-13500 元/吨, 均价 13480 元/吨, 跌 180 元/吨, 询价稀少, 成交清淡; 重庆铝锭现货价 13620-13660 元/吨, 均价 13640 元/吨, 跌 80 元/吨, 贸易商报价坚挺, 成交偏弱; 佛山铝锭现货成交价 13630-13670 元/吨, 均价 13650 元/吨, 跌 70 元/吨, 下游按需采购, 市场成交有限。

【铝合金锭】 今日国内电解铝价格继续小幅回调, 铝合金锭价格呈地域性差别较为明显, 原铝系铸造铝合金锭因下游加工厂订单较为稳定, 以长单生产为主, 成交价格变化不大。其中, 江浙沪地区 A356.2 均价在 14450 元/吨, 平; 广东地区 A356.2 价格在 14550 元/吨附近, 平; 合金 ZL102 今日报价在 14500 元/吨附近, 平。再生铝方面, 受两会影响, 河南部分地区限产 50%, 因地域不同, 废铝供应货源相差甚大, 西南地区受废铝采购较为困难, 废铝货源不足价格偏高, 使得 ADC12 等合金锭出售较华东地区无优势, 生产有所削减。西南地区报价在 14400-14800 元/吨左右, 华南地区 ADC12 等再生系合金锭仍主要在本地销售, 以接长单及维护老客户为主, 华南地区价格为 14850-15150 元/吨, 平, 贸易商询价较多, 价格偏高, 成交一般; 华东地区 ADC12 主流价格区间为 14450-14750 元/吨; 华北地区价格维持在 14450-14750 元/吨区间。加工费方面, 企业出厂报价多以周均价加上加工费为主, 加工费暂无变化。

【期货市场】
SHFE

合约	开盘	收盘	涨跌	成交量
1703	14025	13650	-240	11730
1704	14120	13730	-295	266128

（备注：当日 SHFE 收盘 15:00 实盘价）

LME

时间	名称	开盘	收盘	涨跌
隔夜	Lme 铝	1904	1890.5	-20
今日	Lme 铝	1888	1876.5	-12

（备注：亚洲时段 LME 铝价为当日 SHFE 收盘 15:00 实盘价）

【国内期货市场】

上海期铝价格出现一定幅度下跌。主力 5 月合约，以 13830 元/吨收盘，下跌 290 元，跌幅为 2.05%。当日 15:00 伦敦三月铝报价 1877 美元/吨，上海与伦敦的内外比值为 7.37，高于上一交易日 7.35，上海期铝跌幅小于伦敦市场。全部合约成交 538044 手，持仓量增加 13922 手至 720618 手。主力合约成交 201920 手，持仓量增加 19030 手至 268504 手。

【国外期货市场】

亚洲时段伦铝震荡走跌，亚洲时段 LME 铝价位 1876.5 美元/吨，跌 14 美元/吨。

【铝棒】 今日原铝价格下行调整，受此影响，国内主流地区 6063 铝棒市场价格也随之有所变动。具体情况，佛山地区及无锡地区平均每吨下调 50 元，其他各主流地区平均每吨下调 100 元。成交情况，铝棒交投稳中偏弱，目前价格走势市场分歧较大，企业拿货意愿不高。库存方面，佛山地区 7 万吨，无锡地区 0.85 万吨，南昌地区 0.9 万吨，三地总量较上周四增 0.56 万吨。

【氟化铝】 本月国内氟化铝综合报价 8500-8800 元/吨（到厂含税），环比上月价格上涨 1100 元/吨。2 月份开始氟化铝价格较节前大幅上涨，由于环保影响成本氢铝送到价上涨至 2300-2400 元/吨，交节前涨幅达 1 千元以上，因而拉涨氟化铝的采购价。中国铝业 3 月份采购价格预计在 8000 元/吨以上。由于环保督查和春节假期双重影响部分企业选择停产，节后氟企也都陆续开工加大马力生产，但近期由于氟化铝涨势过猛市场采购情绪变淡，各氟企和下游电解铝企业都以观望为主，也因铝厂库存还可供 1 个月的消耗量，所以后市因环保影响，河南、山东地区氟企若要限产 50% 实施，市场不仅有价，3 月份有价也不一定拿到货。

【宏观视点】

发改委：去产能将扩大至煤电、有色金属等领域 今年去产能扩大到煤电，煤电产能今年要去 5000 万千瓦。有色、建材也存在产能富余情况。有色金属、建材等方面要通过市场化、法制化手段去产能。

美国 2 月 ISM 非制造业指数升至 57.6 为 2015 年 10 月以来最高 美国供应管理协会 (ISM) 公布数据显示，2 月非制造业采购经理人指数 (PMI) 为 57.6，预估为 56.5，1 月为 56.5。

美国 2 月 Markit 服务业 PMI 终值降至 53.8 为去年 9 月以来最低 数据显示，美国 2 月 MARKIT 服务业采购经理人指数 (PMI) 终值为 53.8，初值为 53.9，1 月终值为 55.6。

【行业视点】

2+26 城市环保方案对中国阳极产能影响统计 “2+26” 城市涉及的阳极生产厂家约 50 家，全部阳极年产能约 1071 万吨，占全国地区阳极总年产能的 45.2%。其中商用阳极年产能约 946 万吨，占全国商用阳极年产能的 74.7%；自备阳极年产能约 125 万吨，占全国自备阳极年产能的 11.3%。

力拓宣布旗下澳洲铝冶炼厂减产 14% 墨尔本 3 月 3 日消息，力拓周五宣布，旗下位于澳洲 Gladstone's Boyne 冶炼厂铝产量减少 14%，因未能达成一份有竞争力的电力合同。力拓称，将有损失大量工作。力拓在声明稿中称：“Boyne 冶炼厂一直在努力以确保一份合适的供电协议。双方一直在友好谈判，但最终未能达成协议。”

【综述总结】

上周五美联储主席耶伦的讲话巩固了三月加息的预期，高盛将美联储 3 月加息概率提高至 95%。受强烈的加息预期提振，美元未来料进一步走强，届时大宗商品将承压不小，预计铝价走势将以偏弱震荡为主。今日铝价下跌明显，市场整体成交一般。现货铝锭库存明显增加，持货商换现意愿强烈，下游维持按需采购，整体成交一般。华南地区市场表现不佳，环保依旧影响部分下游需求。短期来看，铝价或将继续下跌。

【免责声明】

本研究报告仅供上海钢联电子商务股份有限公司及“我的有色网”客户使用，我的有色网铝研究团队不会因接收人收到本报告而视其为本公司的当然客户。

本研究报告由我的有色网铝研究团队制作，是基于研究团队认为可靠的且目前已公开的信息撰写，我们力求但不保证该信息的准确性和完整性，客户也不应该认为该信息是准确和完整的。同时，本团队不保证文中观点或陈述不会发生任何变更，在不同时期，本团队可发出与本报告所载资料、意见及推测不一致的报告。

我的有色网铝研究团队会适时更新我们的研究，但可能会因某些规定而无法做到，在任何情况下，本报告中的信息或所表达的意见并不构成对任何人的投资建议，也没有考虑到个别客户特殊的投资目标、财务状况或需求。客户应考虑本报告中的任何意见或建议是否符合其特定状况，若有必要应寻求专家意见，本公司及雇员不对使用本报告而引致的任何直接或者间接损失负任何责任。

本报告所载的资料、工具、意见及推测只提供给客户作参考之用，并非作为或被视为出售或购买证券或其他投资标的的邀请或向人作出邀请。

本报告涉及期货、期权及其它衍生工具的交易，因其包括重大的市场风险，因此并不适合所有投资者。在任何情况下，本团队不对任何人因使用本报告中的任何内容所引致的任何损失负任何责任，投资者需自行承担风险。

本报告版权归我的有色网铝研究团队所有，未获得我的有色网铝研究团队事先书面授权，任何人不得对本报告进行任何形式的发布、复制或出版作任何用途，合法取得本报告的途径为本公司网站及本公司授权的渠道。

铝日报主要编写人员：

【铝土矿】

联系人：张玲玲

电话：021-26093272

【氧化铝、电解铝厂】

联系人：李旬

电话：021-26093260

【电解铝】

联系人：方艺静

电话：021-26093264

【铝合金、再生铝】

联系人：刘加恒

电话：0791-88385154

【铝棒、板、型材】

联系人：佟以来

电话：021-26093898

我的有色铝业资讯 微信号



上海钢联电子商务股份有限公司（300226）

地 址：上海市宝山区园丰路 68 号

资讯监督：温晓红

联系人：李旬

电 话：021-26093260

邮 箱：lix@mysteel.com