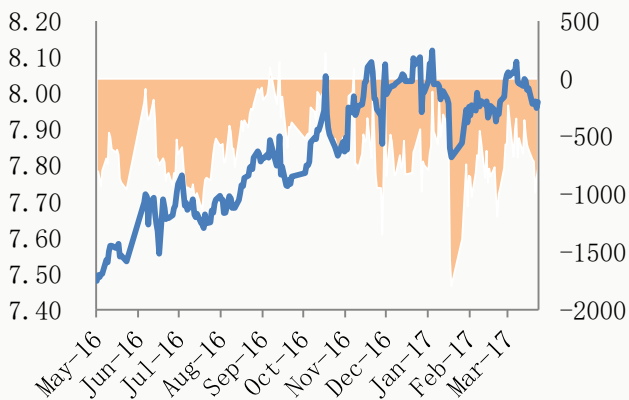


## 市场对需求信心不足 铜价宽幅震荡

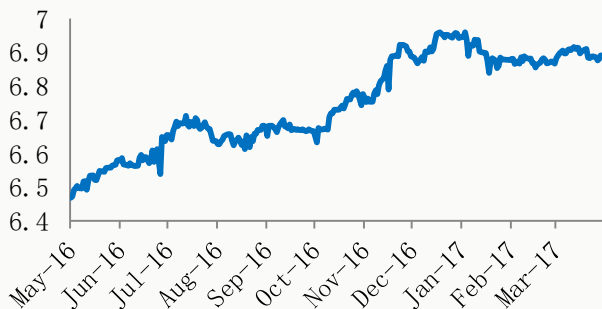
材质/牌号	规格/品位	参考升贴水	涨跌
贵溪	Cu≥99.99%	贴 50	-90
四大牌	Cu≥99.99%	贴 50	-90
升水铜	Cu≥99.99%	贴 60-贴 50	-90
平水铜	Cu≥99.95%	贴 90~贴 80	-100
湿法铜	Cu≥99.9%	贴 110-贴 100	-50

铜企	出厂价	涨跌
江西铜业	46460	+600
东营方圆	46450	+600
金升有色	46410	+600
北方铜业	46450	+600
大冶有色	46450	+600
祥光铜业	46460	+600
金川集团	46460	+600
恒邦股份	47400	+600

沪伦比值进口盈亏趋势图



美元兑人民币汇率图



### ■ 本期观点:

4月17日沪铜主力合约1706夜盘冲高后，日盘表现小幅震荡下探，市场观望情绪表现浓厚，交割换月最后一天，下游基本接货少，现货成交清淡；供应商次月报价，虽然贴水，但幅度小，今日之后现货再次步入贴水时期。

### ■ 升贴水价格走势分析:

沪铜高开小幅震荡回落趋势，出货不积极，下游询价少；一早市场对1705合约报价，好铜贴50元，平水铜贴80-90元，湿法铜贴100-110元；下午期铜出现小幅反弹回升趋势，但表现乏力，报价虽有小幅回升10元，但市场成交依然较弱。

### ■ 铜企出厂价格走势分析:

冶炼厂报价不多，出货主要用于交割。目前祥光检修，出货量不多，因此价格相对当地市场稍高，而恒邦基本长单出货，出货较为稳定。

### ■ 下游需求情况分析:

今日下游铜板带加工企业反馈，加工费维持不变，4500-5500元/吨，江苏地区企业生产有所好转，交货期已由7天增加至15天，但依旧等待交割换月之后，再行采购。铜杆生产企业加工费目前维持在600-700元/吨。西安问题电缆事件发酵，部分中小型企业关停，用废铜生产的铜杆受到影响，市场份额转移至电解铜杆。铜管因空调行业的火热，订单已排产到5月底，维持满负荷开工状态，加工费4500-6000元/吨。

---

## 后市分析:

**Mymetal 评论:** 宏观面美国财政部一名高级官员上周四表示,美国将在国际货币基金组织(IMF)下周的春季会议上向该组织重申它密切关注全球汇率政策的角色。本周搅动全球金融市场的要闻之一就是特朗普再次发表言论"打压"美元。尽管他的一番言论令美元瞬即暴跌,但特朗普希望美元就此能够持续走弱的愿望可能会落空。

基本面来看,目前市场对4月及5月的需求回升信心不足,认为需求在未来两个月可能达不到心理预期,因此积极乐观的情绪开始弱化。另外市场现货库存依然较高,去库存趋势亦不明显,铜价上涨空间受限。据我的有色网调研,下游市场订单目前表现不错,企业4月订单基本满额,只是下游企业对5月及之后的需求回升信心同样表现不错,因此我们认为短期内铜价依然震荡为主,本周总体趋势表现上行,幅度或不明显。

## 免责声明：

本研究报告仅供上海钢联电子商务股份有限公司及“我的有色网”客户使用，我的有色网铜团队不会因接收人收到本报告而视其为本公司的当然客户。

本研究报告由我的有色网铜团队制作，是基于研究团队认为可靠的且目前已公开的信息撰写，我们力求但不保证该信息的准确性和完整性，客户也不应该认为该信息是准确和完整的。同时，本团队不保证文中观点或陈述不会发生任何变更，在不同时期，本团队可发出与本报告所载资料、意见及推测不一致的报告。

我的有色网铜团队研究团队会实时更新我们的研究，但可能会因某些规定而无法做到，在任何情况下，本报告中的信息或所表述的意见并不构成对任何人的投资建议，也没有考虑到个别客户特殊的投资目标、财务状况或需求。客户应考虑本报告中的任何意见或建议是否符合其特定状况，若有必要应寻求专家意见，本公司及雇员不对使用本报告而引致的任何直接或者间接损失负任何责任。

本报告所载的资料、工具、意见及推测只提供给客户作参考之用，并非作为或被视为出售或购买证券或其他投资标的的邀请或向人作出邀请。

本报告涉及期货、期权及其它衍生工具的交易，因其包括重大的市场风险，因此并不适合所有投资者。在任何情况下，本团队不对任何人因使用本报告中的任何内容所引致的任何损失负任何责任，投资者需自行承担风险。

本报告版权归我的有色网铜团队所有，任何人不得对本报告进行任何形式的发布、复制或出版作任何用途，合法取得本报告的途径为本公司网站及本公司授权的渠道。

主编：王 宇

编辑：王 莉 孟文文

汪嘉贤 王钊诗

订阅交流：021-26093967

铜交易与资讯QQ交流群：210266926

