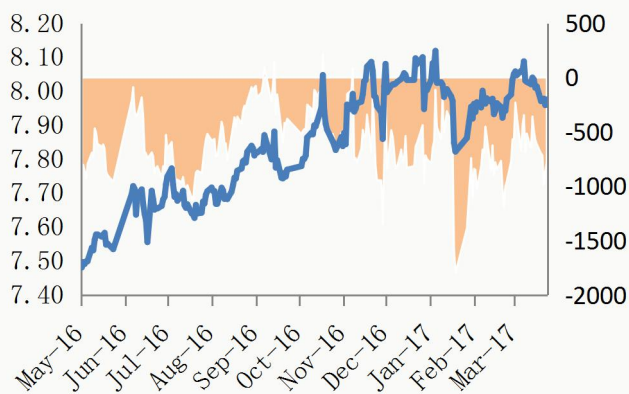


期铜小幅上扬 下游逢低接货意愿强

材质/牌号	规格/品位	参考升贴水	涨跌
升水铜	Cu≥99.99%	升 50-60	-
平水铜	Cu≥99.95%	升 20-40	-
湿法铜	Cu≥99.9%	0	-10

铜企	出厂价	涨跌
江西铜业	50890	-
东营方圆	50870	-
金升有色	50820	-
北方铜业	50830	-
大冶有色	50890	-
祥光铜业	50870	-
金川集团	50860	-
恒邦股份	50810	-

沪伦比值进口盈亏趋势图



美元兑人民币汇率图



图与图例

本期观点

9月20日沪铜主力合约1711震荡上扬，日内盘面收盘价上涨80元/吨至50810元/吨，期铜小幅回升，下游逢低采购表现一般，现货市场供应稍显偏紧，升水坚挺，成交表现一般。

升贴水价格走势

上海市场一早采购情绪不佳，不过不少贸易商愿意接湿法铜；现货市场随后报价好铜升60-70元，平水铜升水40-50元/吨，湿法铜平水-升20元/吨，成交不佳；之后升水下调10-20元/吨，成交才开始有所体现。广东市场好铜升30-40元/吨，PC铜贴水10元/吨成交，当日成交依然不理想。

铜企近期状况

今日铜企出厂价格维持不变，铜企长单出货为主，但实际长单出货也出现惜售情绪。山东市场铜企少量出货，部分铜企不出长单和散单，导致市场升水坚挺，但成交不行。铜企发货广东市场量不多，目前市场竞争环境较为恶劣。

下游需求分析

铜杆：今日市场铜杆加工费有所调整，华北市场加工费900元/吨出厂，华东市场600-700元/吨出厂；华南市场700-900元/吨出厂。铜板带：今日厂家采购情绪一般，接货意愿不明显；不过因铜价依然处于相对低位，因此厂家按需采购需求明显。

免责声明：

本研究报告仅供上海钢联电子商务股份有限公司及“我的有色网”客户使用，我的有色网铜团队不会因接收人收到本报告而视其为本公司的当然客户。

本研究报告由我的有色网铜团队制作，是基于研究团队认为可靠的且目前已公开的信息撰写，我们力求但不保证该信息的准确性和完整性，客户也不应该认为该信息是准确和完整的。同时，本团队不保证文中观点或陈述不会发生任何变更，在不同时期，本团队可发出与本报告所载资料、意见及推测不一致的报告。

我的有色网铜团队研究团队会实时更新我们的研究，但可能会因某些规定而无法做到，在任何情况下，本报告中的信息或所表述的意见并不构成对任何人的投资建议，也没有考虑到个别客户特殊的投资目标、财务状况或需求。客户应考虑本报告中的任何意见或建议是否符合其特定状况，若有必要应寻求专家意见，本公司及雇员不对使用本报告而引致的任何直接或者间接损失负任何责任。

本报告所载的资料、工具、意见及推测只提供给客户作参考之用，并非作为或被视为出售或购买证券或其他投资标的的邀请或向人作出邀请。

本报告涉及期货、期权及其它衍生工具的交易，因其包括重大的市场风险，因此并不适合所有投资者。在任何情况下，本团队不对任何人因使用本报告中的任何内容所引致的任何损失负任何责任，投资者需自行承担风险。

本报告版权归我的有色网铜团队所有，任何人不得对本报告进行任何形式的发布、复制或出版作任何用途，合法取得本报告的途径为本公司网站及本公司授权的渠道。



主编：王 宇

编辑：王 莉 孟文文

俞 帆 陈彦云 肖传康

订阅交流：021-26093257

铜交易与资讯QQ交流群：210266926

内容主编：王宇 王莉 孟文文 肖传康 陈彦云 俞帆

www.mymetal.net