

# 玉米淀粉市场

## 周度报告

( 2022.10.27-2022.11.3 )



### Mysteel 农产品

编辑：张华芹、吴美霞、龙雪云

电话：0533-7026651

邮箱：zhanghuaqin@mysteel.com

021-66896650

---

# 玉米淀粉市场周度报告

(2022. 10. 27-2022. 11. 3)

## 研究方法及标准

报告中的数据皆为本机构自有的调研数据，我们通过与市场业内人士的电话交流、在线交流、实地调研等方式对报告中数据进行验证和修正，以力求真实的反馈市场情况，并给出相应的结论，为客户的决策提供必要的帮助和参考。

## 报告可信度及声明

Mysteel 农产品力求以最详实的信息为客户提供指导与帮助，但对于据此报告做出的任何商业决策可能产生的风险，本机构不承担任何法律责任。

---

# 目 录

玉米淀粉市场周度报告 .....	- 2 -
本周核心观点 .....	- 1 -
第一章 本周玉米淀粉基本面概述 .....	- 1 -
第二章 玉米淀粉市场行情回顾 .....	- 2 -
第三章 玉米淀粉供应分析 .....	- 3 -
3.1 玉米淀粉企业开机变化 .....	- 3 -
3.2 玉米淀粉企业库存变化 .....	- 4 -
第四章 玉米淀粉下游需求分析 .....	- 5 -
4.1 玉米淀粉周度提货量变化 .....	- 5 -
4.2 淀粉糖开机变化 .....	- 5 -
4.3 箱板纸、瓦楞纸开机变化 .....	- 6 -
第五章 玉米淀粉周度供需平衡表 .....	- 7 -
第六章 玉米淀粉企业代表区域利润 .....	- 7 -
第七章 玉米淀粉盘面解读 .....	- 8 -
第八章 关联产品分析 .....	- 8 -
7.1 玉米市场行情分析 .....	- 8 -

---

7.2 玉米与玉米淀粉价差对比.....	- 9 -
7.3 木薯淀粉与玉米淀粉价差对比.....	- 10 -
第九章 心态解读.....	- 11 -
第十章 玉米淀粉后市影响因素分析.....	- 12 -
第十一章 后期预判.....	- 12 -

## 本周核心观点

本周前期市场多执行前期订单为主，市场表现较为平稳。而后随着原料成本不断上涨，华北企业成品库存相对紧缺背景下，企业提涨产品报价心态较强。未来价格能否持续上涨关注下游接受情况，短期来看疫情对物流运输仍有一定影响，多数区域发货困难，玉米淀粉价格或维持坚挺。

## 第一章 本周玉米淀粉基本面概述

表 1 玉米淀粉基本面一览表

	类别	本周	上周	涨跌
供应	玉米淀粉周度产量（万吨）	31.05	31.42	+0.08
	玉米淀粉企业开机率	61.66%	61.5%	+0.16%
	玉米淀粉企业库存（万吨）	74.1	73.9	+0.2
需求	F55 果葡糖浆开机率	37.75%	46.93%	-9.18%
	麦芽糖浆开机率	45.72%	47.49%	-1.77%
	瓦楞纸开机率	58.81%	56.47%	+2.34%
	箱板纸开机率	63.17%	64.50%	-1.33%
利润	黑龙江（元/吨）	160	154	+6
	山东（元/吨）	205	223	-18
	吉林（元/吨）	230	218	+12
价格	黑龙江（元/吨）	2880	2900	-20
	山东（元/吨）	3160	3160	0
	全国（元/吨）	3043	3042	+1
价差	玉米淀粉-玉米（元/吨）	290	320	-30
	木薯淀粉-玉米淀粉（元/吨）	798	809	-11

## 第二章 玉米淀粉市场行情回顾

本周玉米淀粉价格先稳后涨。截至11月3日，山东玉米淀粉主流成交价3180-3220元/吨，价格较上周上调20-40元/吨；河北玉米淀粉主流成交价3190元/吨，价格较上周上调30元/吨；吉林玉米淀粉主流成交价格2980-3020元/吨，价格较上周持平；黑龙江玉米淀粉主流成交2900元/吨，价格较上周持平。

本周玉米淀粉价格先稳后涨，本周四华北迎来大面积上涨，涨幅30元/吨左右。本周玉米原料价格大幅度上涨，华北地区基层流通不畅，深加工企业到货偏少，且深加工企业普遍原料库存偏低，普遍提价收购。基本面方面，华北市场去库存进度良好，多数企业限量发货，玉米淀粉库存偏紧；另外，山东德州、枣庄、黑龙江绥化等地受疫情影响，物流运输受阻发货困难，加剧市场供应紧张局面，企业挺价提价心态较强。原料成本上涨叠加局部区域供需紧张，提振企业信心，华北企业共同提价活跃市场气氛。

2021-2022年主产区玉米淀粉价格走势（元/吨）



数据来源：钢联数据

图 1 2018-2022 年主产区玉米淀粉价格走势

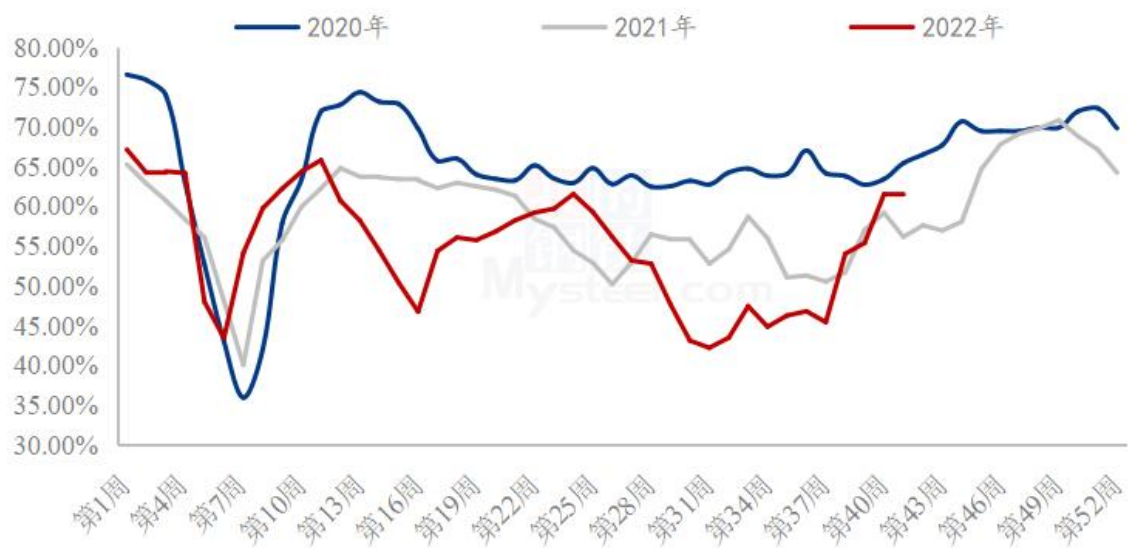
## 第三章 玉米淀粉供应分析

### 3.1 玉米淀粉企业开机变化

据 Mysteel 农产品调查数据显示，本周玉米淀粉开工率及产量小幅上升。黑龙江、吉林产量周期性上涨，山东个别企业处于管控状态，停机中，区域产量下降。

本周（10月27日-11月2日）全国玉米加工总量为 62.98 万吨，较上周玉米用量减少 0.12 万吨；周度全国玉米淀粉产量为 31.5 万吨，较上周产量增加 0.08 万吨。开机率为 61.66%，较上周升高 0.16%。

全国69家玉米淀粉企业开机率走势图



数据来源：钢联数据



图 2 全国 69 家玉米淀粉企业开机率走势图

2021-2022年全国玉米淀粉企业周度产量（吨）

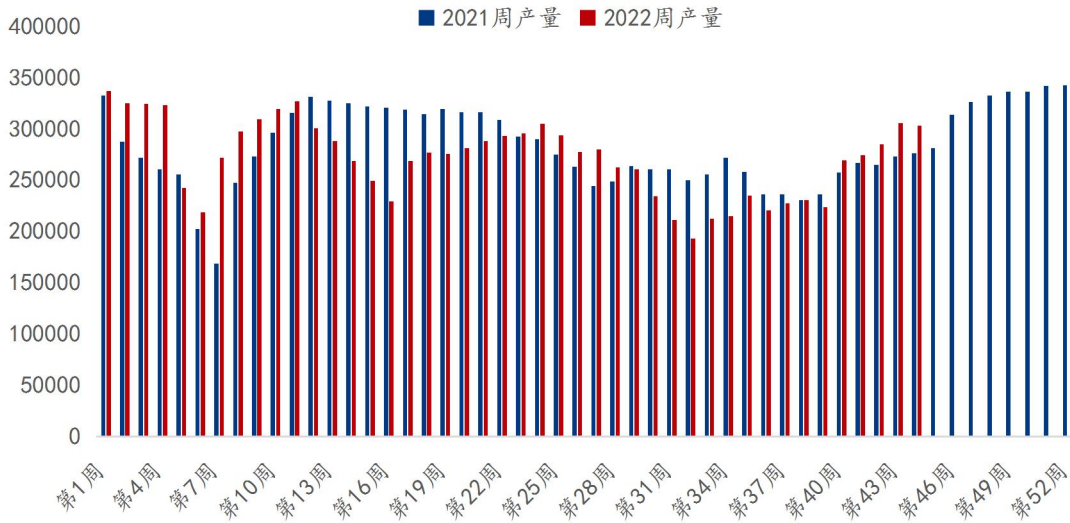


图 3 2021-2022 年全国玉米淀粉企业周度产量对比

### 3.2 玉米淀粉企业库存变化

据 Mysteel 农产品调查数据显示，本周玉米淀粉库存小幅上升，山东、河北等地执行前期订单库存出现下降，但黑龙江、内蒙等地受疫情管控，发货困难库存上升。

截至 11 月 2 日玉米淀粉企业淀粉库存总量 74.1 万吨，较上周增加 0.2 万吨，涨幅 0.27%，月降幅 6.91%；年同比增幅 29.55%。

全国69家玉米淀粉企业库存统计（万吨）

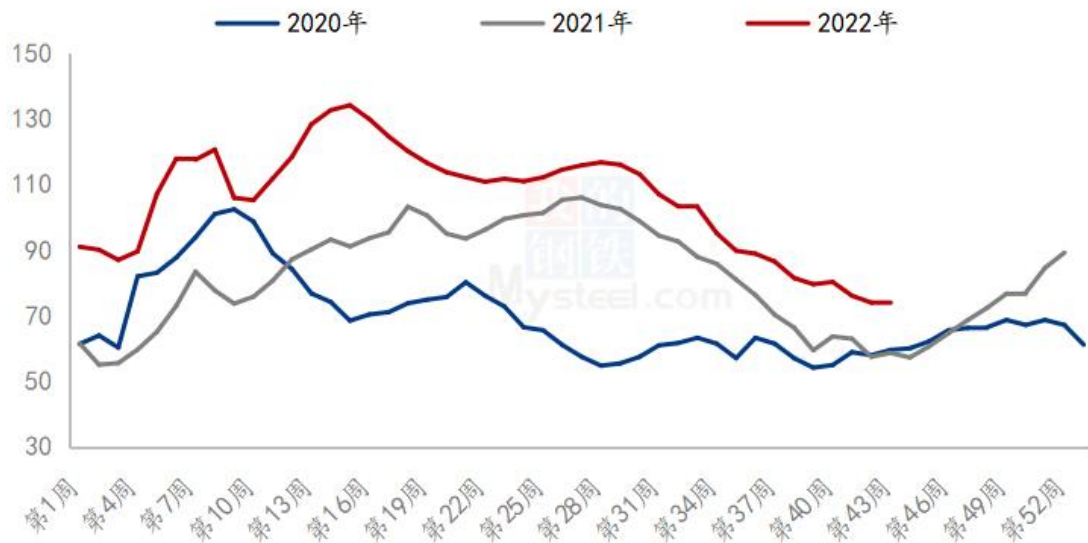


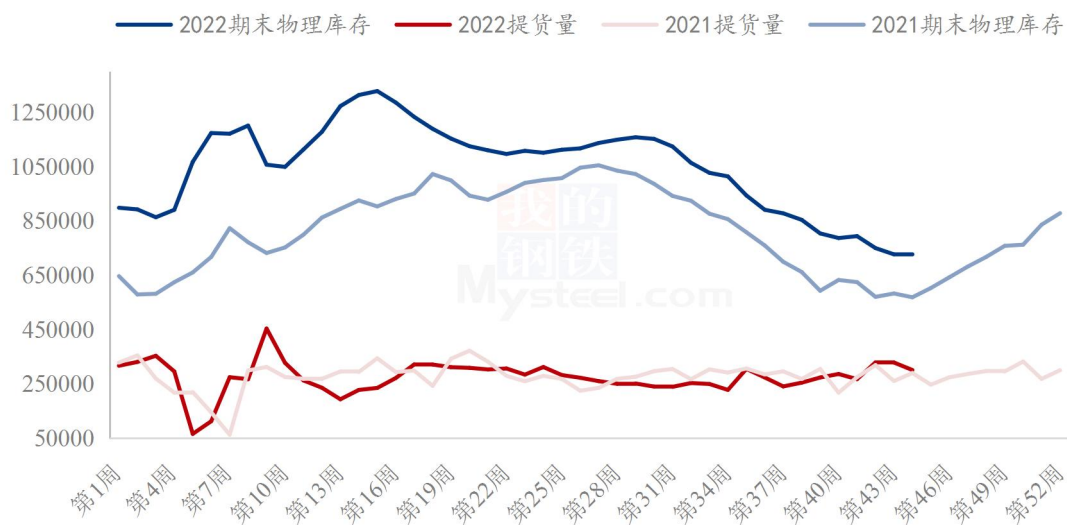


图 4 全国 69 家 玉米淀粉企业库存统计

## 第四章 玉米淀粉下游需求分析

### 4.1 玉米淀粉周度提货量变化

2021-2022年玉米淀粉周度提货量（吨）



数据来源：钢联数据

图 5 2021-2022 年玉米淀粉周度提货量

### 4.2 淀粉糖开机变化

本周淀粉糖整体市场开机下滑，主要是下游饮料、食品等需求不佳，企业走货不畅下，开工下滑。截至本周四，本周结晶葡萄糖开工率 44.35%，环比上周下滑 0.73 个百分点，近期市场开工区间震荡，企业观望市场为主。麦芽糖浆开工率为 45.72%，环比上周下滑 1.77 个百分点，近期新冠疫情影响部分地区生产销售，市场开工下滑。本周 F55 果葡糖浆开机率在 37.75%，整体开工下滑 9.18 个百分点，饮料消费淡季，加之新冠疫情导致下游淡季更淡，开工继续下滑。麦芽糊精开工率为 42.83%，环比上周增加 0.74 个百分点，市场开工低位震荡，企业根据出货调节生产。

2021-2022年淀粉糖各产品开工率变化 (%)



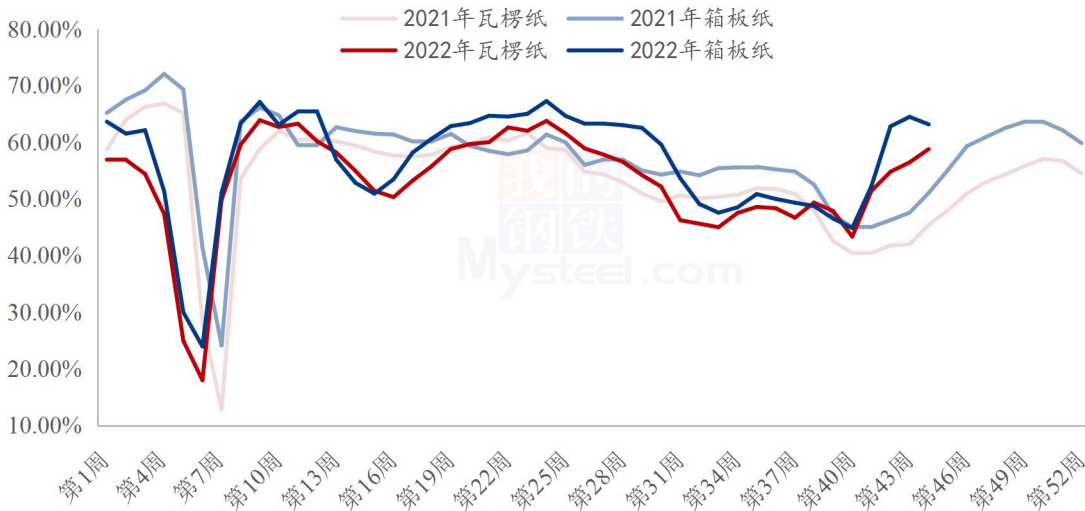
数据来源：钢联数据

图 6 2021-2022 年淀粉糖各产品开工率变化

#### 4.3 箱板纸、瓦楞纸开机变化

本周国内瓦楞纸开工 58.81%，环比上周升高 2.34%；箱板纸开工 63.17%，环比上周降低 1.33%。

2021-2022年瓦楞纸与箱板纸周度开机走势 (%)



数据来源：钢联数据

图 7 2021-2022 年瓦楞纸与箱板纸周度开机走势

## 第五章 玉米淀粉周度供需平衡表

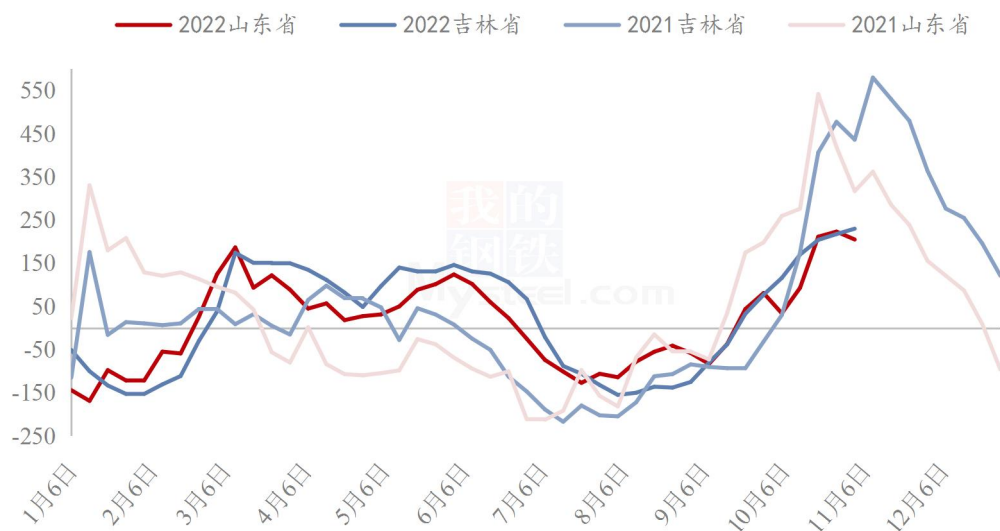
表 2 2022 年国内商品玉米淀粉周度平衡表（单位：吨）

2022年国内商品玉米淀粉周度平衡表					
周	期初库存	产量	总供给	表观消费量	期末库存
第44周	739000	315000	1054000	313000	741000
第43周	760000	314200	1074200	335200	739000
第42周	802000	293700	1095700	335700	760000
第41周	795000	282900	1077900	275900	802000

## 第六章 玉米淀粉企业代表区域利润

本周吉林玉米淀粉对冲副产品利润为 230 元/吨，较上周升高 12 元/吨；山东玉米淀粉对冲副产品利润为 215 元/吨，较上周降低 18 元/吨。本周山东玉米价格偏强，产品价格涨幅不及原料，副产品仍处于高位运行，整体表现山东玉米淀粉企业利润缩水。

2021-2022年玉米淀粉区域利润（元/吨）



数据来源：钢联数据

图 8 2021-2022 年玉米淀粉区域利润

## 第七章 玉米淀粉盘面解读

1月盘面接货利润(元/吨)

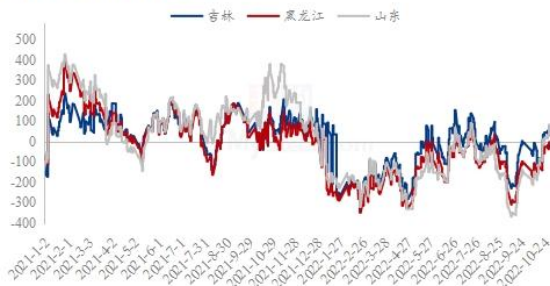


图 9 盘面接货利润 (1月)

1月厂库交割利润(元/吨)

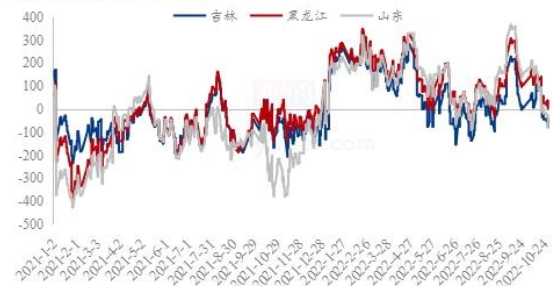


图 10 厂库交割利润 (1月)

1月合约价差(淀粉-玉米)



图 11 合约价差 (1月淀粉-玉米)

5月合约价差(淀粉-玉米)

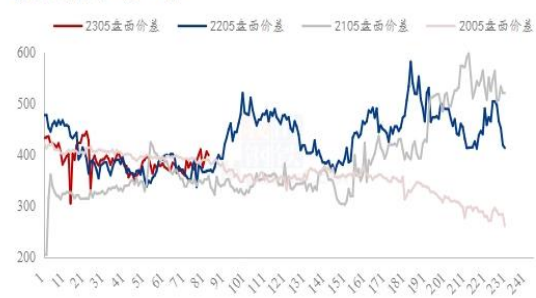


图 12 合约价差 (5月淀粉-玉米)

淀粉1/5价差



图 13 淀粉 1/5 价差

1月玉米基差, 1月淀粉基差(吉林), 1月淀粉基差(黑龙江), 1月淀粉基差(山东)

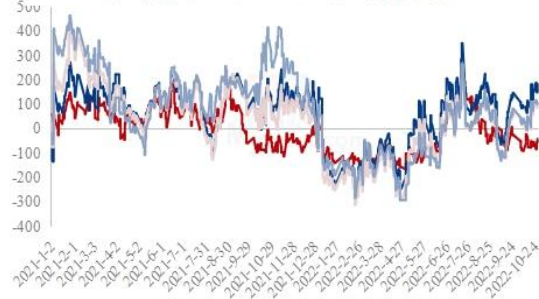


图 14 黑龙江、吉林、山东淀粉基差

数据来源: 钢联数据

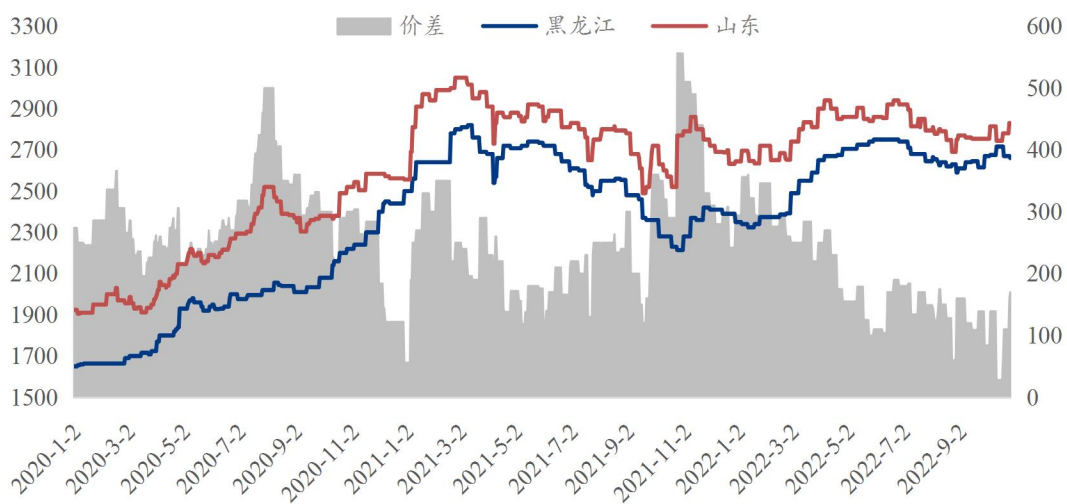
## 第八章 关联产品分析

### 7.1 玉米市场行情分析

本周全国玉米均价 2824 元/吨, 较上周上涨 8 元/吨, 上涨幅度

0.28%。主产区玉米报价坚定，下游到货成本高位，国内产销区玉米价格整体偏强。东北地区地趴粮销售较慢，农户要价坚定和局部物流受限，潮粮上量整体有限，需求有所好转，站台发运量提升，供应偏紧，价格高位。华北企业到货以本地粮购销为主，农户售粮积极性不高，深加工企业门前到货量维持低位，饲料企业干粮收购无量，企业价格持续上涨。南方销区受到货成本高位提振，本周价格上涨，饲料企业刚性补库为主，个别地区逐渐开始建库，关注产区售粮进度和后期进口玉米价格。

2020-2022年黑龙江与山东深加工玉米收购价格对比（元/吨）



数据来源：钢联数据

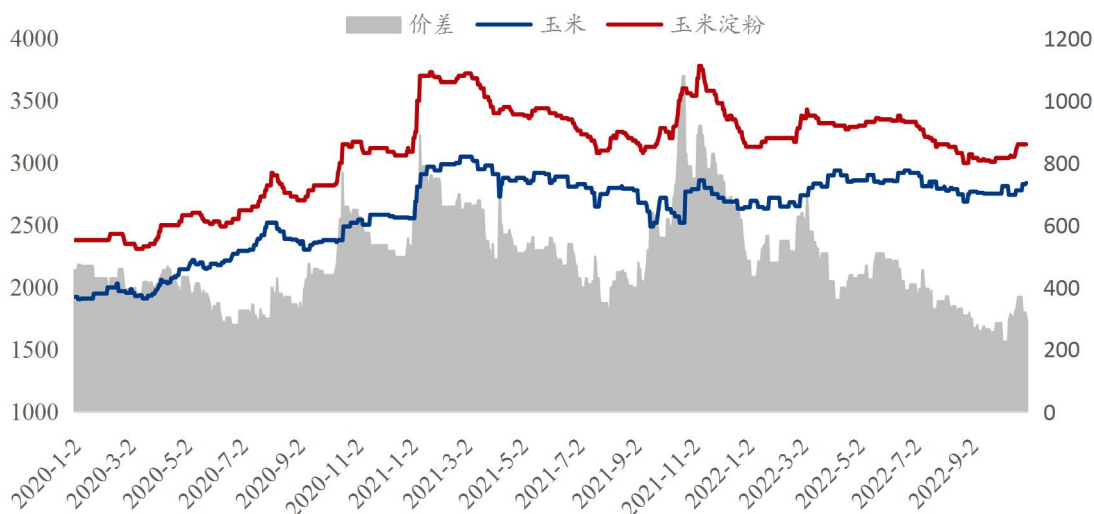
图 15 2020-2022 年黑龙江与山东深加工玉米收购价格对比

## 7.2 玉米与玉米淀粉价差对比

截至本周四，山东玉米与玉米淀粉价差为 290 元/吨，环比上周四收窄 30 元/吨，原料玉米价格持续偏强运行，淀粉价格涨幅不及原料，两者价继续差收窄。



2020-2022年山东玉米-玉米淀粉价差走势对比（元/吨）



数据来源：钢联数据

图 16 2020-2022 年山东玉米-玉米淀粉价差走势对比

### 7.3 木薯淀粉与玉米淀粉价差对比

2022 年第 44 周，本周木薯淀粉与玉米淀粉价差小幅收窄运行，平均价差 798 元/吨，环比上周收窄 11 元/吨。本周木薯淀粉市场持续偏弱，外盘价格持续震荡回落，叠加下游需求难有大的突破，同时当前各地物流运输受限，市场活跃度不高，预计短期木薯淀粉市场价格弱稳走势。山东玉米淀粉市场维持坚挺运行，受到个别地区疫情影响，发运较上周有所减弱，同时原料玉米价格持续偏强运行，支撑淀粉价格坚挺。

2020-2022年玉米淀粉-木薯淀粉价差对比（元/吨）

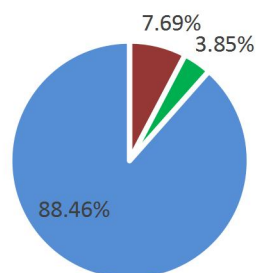


图 17 2020-2022 年玉米淀粉-木薯淀粉价差对比

备注：玉米淀粉价格为山东市场主流成交价格均值；木薯淀粉价格为山东市场出库自提价格均值。

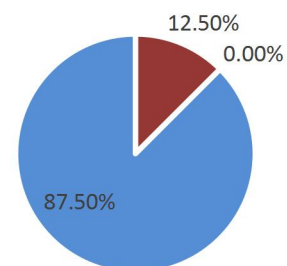
## 第九章 心态解读

玉米淀粉生产企业心态调研



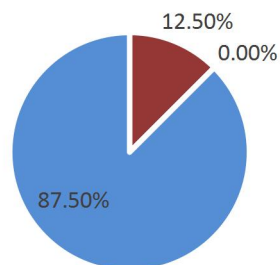
■ 看涨 ■ 看跌 ■ 震荡

玉米淀粉贸易商心态调研



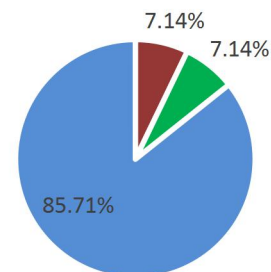
■ 看涨 ■ 看跌 ■ 震荡

玉米淀粉资金心态调研



■ 看涨 ■ 看跌 ■ 震荡

玉米淀粉下游企业心态调研



■ 看涨 ■ 看跌 ■ 震荡

(样本数量：生产企业 26；贸易商 14；资金 16；下游 14；)



## 第十章 玉米淀粉后市影响因素分析

玉米淀粉后市价格影响因素分析



### 影响因素分析:

**开工:** 周度开工小幅升高

**产量:** 周度产量绝对值高位

**库存:** 淀粉库存止降升高

**需求:** 工业需求减弱, 全国疫情反复

**成本:** 华北玉米价格偏强

**出口:** 淀粉出口仍处于限制

**总结:** 华北玉米受疫情影响上量减少, 原料价格偏强助涨淀粉看涨情绪, 预计短期原料主导淀粉价格因素增强, 东北地区则相对坚挺。

影响因素及影响力值说明

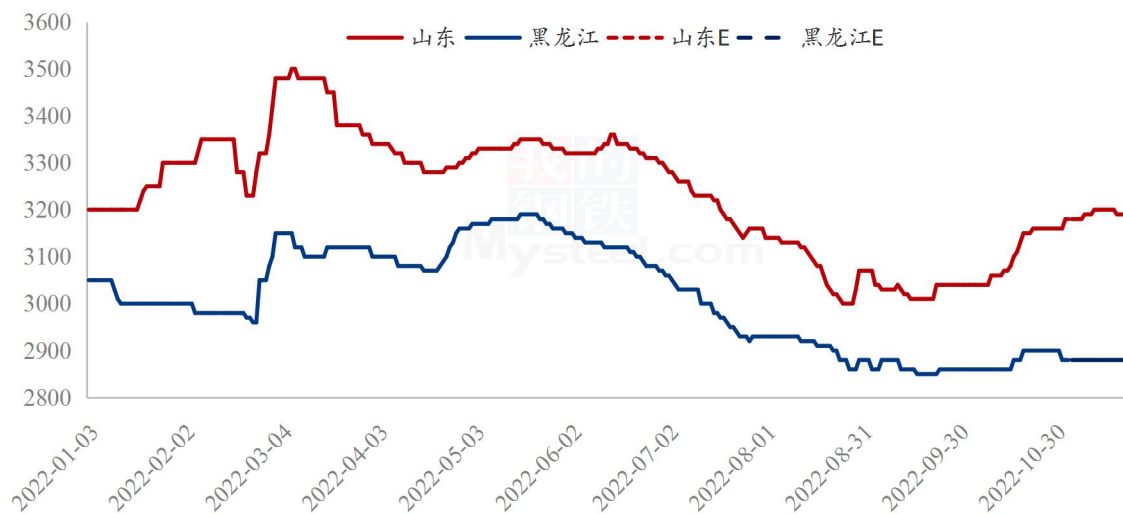
5	重大利好	-5	重大利空
4	明显利好	-4	明显利空
3	一般利好	-3	一般利空
2	小幅利好	-2	小幅利空
1	弱势利好	-1	弱势利空

注: 以对价格的影响力确定利好利空因素, 该因素的影响力指标是通过与市场人士充分沟通后结合市场客观情况进行的综合数值判定。

## 第十一章 后期预判

利多方面，疫情影响原料玉米供应出现短暂性紧张，价格偏强运行，同样部分地区产品发运难度增加，下游淀粉原料偏紧，支撑淀粉价格；利空方面，销区受到需求不振的影响，整体拿货意愿一般，玉米淀粉供应端仍处于宽松状态；总体来看，阶段性的上涨行情是原料玉米紧张助涨，长周期来看，整个四季度需求受到疫情抑制明显，反噬行情也将警惕。

2022年主要产区玉米淀粉价格走势预测图（元/吨）



数据来源：钢联数据

图 18 2022 年主要产区玉米淀粉价格走势预测

资讯编辑：张华芹 0533-7026651 吴美霞 021-66896650

资讯监督：王涛 0533-7026866

资讯投诉：陈杰 021-26093100