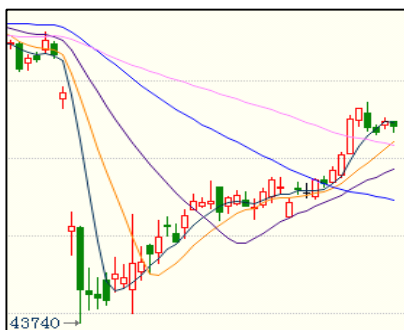


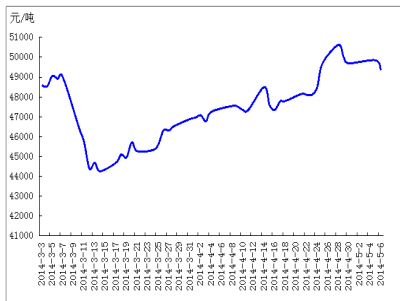
## 我的有色-铜团队

铜反弹接近尾声  
上行空间有限

沪铜当月合约日线图



上海市场铜现货走势



主 编：王宇 李国庆 臧林 王莉

期货编辑：臧林

内容指导：温晓红

联系人：王莉 021-26093967

邮 箱：lily\_wong87@126.com

## 本期观点

今日沪铜震荡下探，日内反弹回升动力弱，现货升水持续回落，铜报价下跌400元/吨；目前供应商认为铜反弹空间有限，下行空间加大，出货意愿增加，但升水依然偏高，导致下游采购意愿不强，从而现货市场成交表现一般。

## 市场概要

## 原料市场

今日国内主流交易地区铜精矿现货报价维持不变，原料现货贸易商担忧价格下探出货好转，但下游加工拿货一般，整体成交一般，20%品味现货铜精矿含税自提计价系数80%-82%，送货到厂83%-84%。

## 期货市场

6日沪铜1407开盘47670元/吨，收盘47560元/吨，跌150元/吨，结算价47540元/吨，持仓266032手，减少8060手。

昨日外盘休市，今日开盘即低位运行，主要受隔夜欧元区投资者信心指数不及预期，国内数据表现较弱，铜价上涨动能减弱，而市场货源仍显紧缺，表现谨慎。今日伦铜位于20日均线上方运行，上涨空间收窄，60日均线压力继续施压，或有回踩20日均线6680美元/吨的趋势，多单谨慎持有。

## 下游市场

铜材市场：五一前后空好交织，现货受高升水艰难支撑，货源的逐渐流出带来铜价下行压力，参与者看空短期市场。铜材市场谨慎观望，铜价的大幅波动令铜材厂家拿货意愿不高，订单回升较慢，开工率较前期明显回升或预示着消费旺季仍有刺激动能。

废铜市场：废铜价格今日无明显变动，个别成交单会根据实际情况上下浮动，均在合理范围。山东、保定等地的废铜价格已上涨至47300-47500元/吨（含税带票），佛山等地价格维持在43500元/吨（不含税）左右，货源方面仍然紧张，但好废差价越来越小，面临较大压力。

## 明日预测

沪铜开始震荡下探，期铜主力47560元/吨附近，现货报价有所下降，升水依然偏高；市场认为铜价反弹接近尾声，后市看跌为主，近期铜价将持续走低。

请务必阅读正文之后的免责条款部分

请务必阅读正文之后的免责条款部分

## 目 录

一、原料市场评述.....	1
1. 铜精矿市场评述.....	1
2. 废铜市场评述.....	2
二、现货市场追踪.....	2
1. 升贴水走势分析.....	3
2. 铜企出厂价格走势分析.....	4
3. 国内主流地区价格走势分析.....	5
三、期货市场追踪.....	6
1. 沪铜走势分析.....	6
1.1 沪铜价格走势分析.....	6
1.2 沪铜期货交易持仓分析.....	7
2. 伦铜走势分析.....	7
四、铜材市场追踪.....	8
1. 铜板带市场分析.....	8
2. 铜杆线市场分析.....	9
3. 铜管市场分析.....	9
五、热点新闻.....	9
1. 宏观热点.....	10
2. 铜行业热点新闻.....	10
免责声明: .....	11

## 一、原料市场评述

### 1. 铜精矿市场评述

现货铜供应升水报价 750 元/吨，现货铜价格明显回落 400 元/吨。今日铜精矿贸易商出货意愿不错，铜精矿成交好转。国内主要交易地区现货铜精矿报价基本维持不变。

单从需求来看，目前市场缺口仍然明显，但今日铜价上涨动力明显减弱，多数贸易商开始选择出货，主要交易地区如湖北大冶等贸易商拿货意愿好转。国内主要市场采购计价系数如下：湖北大冶地区 20% 品味铜精矿含税到厂计价系数 83%-84%，天津港 18% 品位铜矿石港口自提计价系数 78%（含税），上海港 22% 品味铜矿含税计价系数 82%-83%。

表一 4月铜精矿现货加工费（TC/RC）

4月铜精矿加工费		
类别	TC:粗炼费（美元/吨）	RC:精炼费（美分/磅）
现货	110-115	11.0-11.5
长单	99	9.9

数据来源：我的有色网

表二 6日全国主要港口铜精矿价格表

单位：元/千吨

城市	品位	价格	涨跌	产地
丹东港	20%	8362	-	朝鲜/北美
大连港	20%	8349	-	南美
青岛港	18%-20%	7982	-	非洲/南美
天津港	15%-18%	7694	-	南美/非洲
上海港	20%-24%	10264	-	东南亚/南美/非洲
连云港	20%	8539	-	东南亚/非洲
南通港	20%	8821	-	非洲/南美
宁波港	18%-20%	8721	-	非洲/南美/东南亚
黄埔港	20%-23%	9193	-	东南亚/非洲

数据来源：我的有色网

表三 6日全国主要城市铜精矿价格汇总表

单位：元/千吨

市场	材质/牌号	规格/品位	最低价	最高价	中间价(元/吨)	涨跌	备注
内蒙古	Cu	18%-20%	7280	8280	7825	-	含税
大冶	Cu	20%	8695	9105	8900	-	含税
上海	Cu	24%	10053	11586	10265	-	含税
上饶	Cu	20%	8312	9550	8132	-	含税
昆明	Cu	20%-25%	10612	11099	10845	-	(Cu=25%为基准)

数据来源：我的有色网

## 2. 废铜市场评述

今日废铜价格整体维稳，报价在 47300~47500 元/吨之间。据我的有色网了解，由于好废差价越来越小，导致废铜市场面临巨大压力，回收市场更加雪上加霜。综合来看，铜在各领域（建筑、电力、交通等）的平均使用寿命大概在 30 年左右，而铜产品的综合回收率为 78.8% 左右。仅国内市场可供回收的废铜就能保证现有冶炼厂的半数供应，但实际情况并未如此，甚至不能达到五分之一。市场废铜供应虽紧，但也没到“剑拔弩张”的地步，多数还是因为供需不平衡造成。信息的不对称也使得相当一部分持货、收货商找不到对应渠道。但总体来说，市场还是卖方市场，供小于求。

表四 主要城市废铜价格表

单位：元/吨

地区	废铜价格	与铜价差	周环比	备注
天津	46750	2500	+0.72%	含税
佛山	46550	2600	0	含税
保定	47050	2600	+2.44%	含税
上海	46550	3720	0	含税

数据来源：我的有色网

全国范围内都面临废杂铜缺货，冶炼厂集中的几个地方尤甚。上海周边市场废杂铜库存几乎为“零”，因为按现在冶炼厂收货费用来操作的话，持货商每出货一吨大概要亏掉千元左右。由于进口限制和国内回收日益难做，废铜市场货源供应持续减少。在巨大的废铜需求面前，废铜走俏，经过几日的连续增长，好废之间差价已经越来越小，废铜-电解铜价差收窄将对当前的价格形成支撑；而废铜供给不足的局面将会延续，预计其价格在长期内依旧是易涨难跌。市场货源急剧“减少”，下游消费者多因找不到好的货源而减少用量或采购非标电解铜。

## 二、现货市场追踪

### 1. 升贴水价格走势分析

今日上海现货铜开市报升水800元/吨，随后继续推升至900元/吨，但市场并不接受，现铜供应压力骤增，持货商无奈调价出货，下游虽有接货意愿，但订货情绪不高，成交并不理想。

表五 上海地区现货升贴水价格表

单位：元/吨

地区	品名	材质/牌号	规格/品位	参考升贴水	涨跌	备注
上海	升贴水	贵溪	Cu $\geq$ 99.99%	B700	-300	含税
上海	升贴水	四大牌	Cu $\geq$ 99.99%	B650-B700	-300	含税
上海	升贴水	升水铜	Cu $\geq$ 99.99%	B620-B650	-300	含税
上海	升贴水	平水铜	Cu $\geq$ 99.95%	B480-B600	-300	含税
上海	升贴水	湿法铜	Cu $\geq$ 99.9%	B450-B520	-300	含税

数据来源：我的有色网

我的有色铜团队认为，目前铜价整体依然运行在上升通道之中，而伦铜现货也由前期的贴水变为升水，这对铜价构成了支撑。不过周线看中、长期均线仍呈现下压表明这只是反弹而已，反转的概率很小，整体看跌思路不变。基本面方面汇丰(HSBC)周一公布中国4月制造业采购经理人指数(PMI)终值为48.1，略高于3月终值48，表明中国经济的复苏仍较缓慢。而乌克兰局势目前非常严峻，有转变为内战的可能。目前投资者更多关注周三美联储主席的讲话，这关系到购债计划的下一步措施。此前一度甚嚣尘上的“国储收铜”事件再度酝酿。由于中国以外的市场铜需求的收缩，导致国内保税区大量融资铜回流国际市场的动力不大，那么这些铜便只能待在保税区，或者寻找一种途径进入国内，而这种途径正是国储收购。

### 2. 铜企出厂价格走势分析

国内主要冶炼厂报价下跌300-400元/吨，其中江西铜业报价49500元/吨，跌400元/吨；大冶有色报价49400元/吨，跌400元/吨；祥光铜业、金升铜业、报价49400元/吨，跌400元/吨；现货持续升水出货，升水幅度500-750元/吨，今日接货意愿稍好，市场出货不错，现货成交一般。

表六 6日铜企出厂价格表

单位：元/吨

铜企	出厂价	涨跌	铜企	出厂价	涨跌
江西铜业	49500	-400	北方铜业	49500	-300
东营方圆	49500	-300	鹏晖铜业	49450	-350
大冶有色	49400	-400	金升有色	49400	-400
恒邦股份	49400	-350	祥光铜业	49400	-400

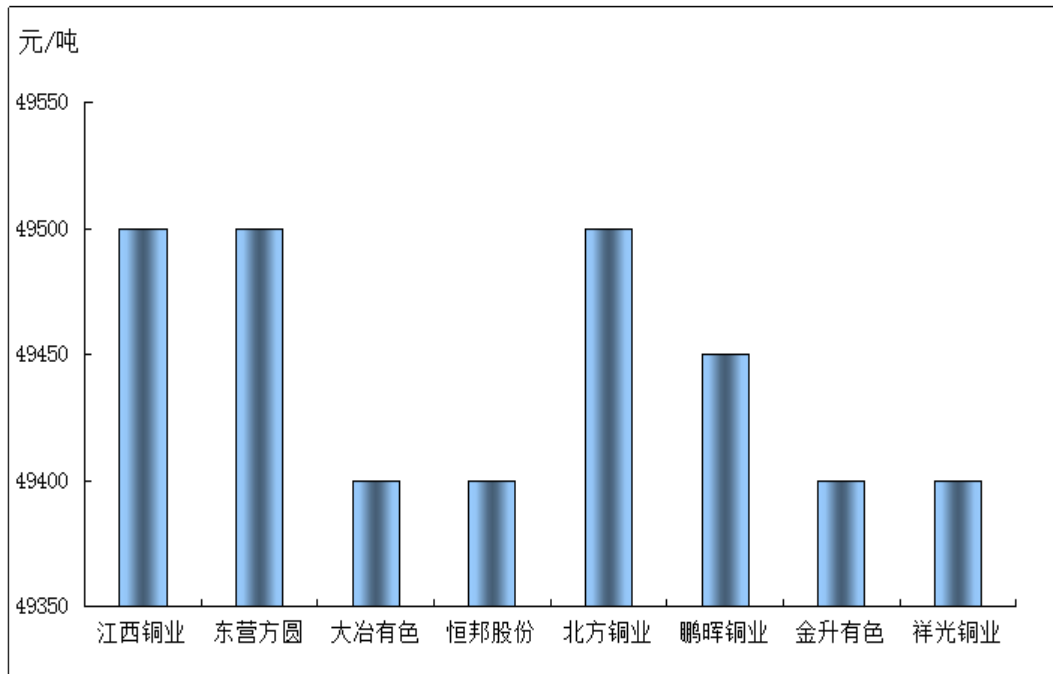
数据来源：我的有色网

冶炼厂出货以长单居多，今日冶炼厂散单出货不错，报价升水小幅回落；短期现货市场依然偏紧，但采购需求相对有所好转，使现货成交表现一般。

库存方面，目前国内保税区库存开始下降，据统计保税区库存下降至65万吨左右。收储利好消息难以刺激市场，后市看下游新增订单情况。

图一 6日铜企出厂价格统计

单位：元/吨



数据来源：我的有色网

### 3. 国内主流地区价格走势分析

今日上海市场电解铜报价 49350 元/吨，跌 500 元/吨，期铜盘整震荡，现货升水依然维持高位，市场出货意愿较好，下游拿货意愿有所好转，今日成交表现一般。



表七 6日国内主流地区现货价格

单位：元/吨

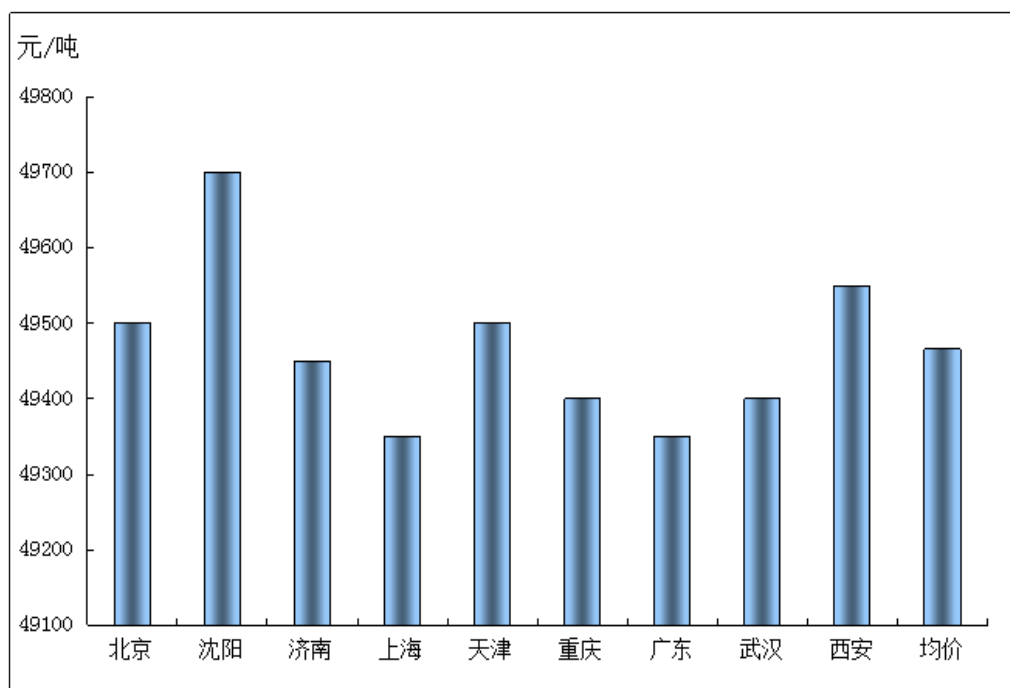
城市	北京	沈阳	济南	上海	天津	重庆	广东	武汉	西安	均价
价格	49500	49700	49450	49350	49500	49400	49350	49400	49550	49466
涨幅	-300	-300	-350	-500	-300	-400	-400	-300	-250	-345

数据来源：我的有色网

其他市场,北京市场电解铜报价 49500 元/吨,下跌 300 元/吨;沈阳市场电解铜报价 49700 元/吨,下跌 300 元/吨;济南市场报价 49450 元/吨,下跌 350 元/吨;武汉、重庆、广东市场电解铜报价 49350-49400 元/吨,下跌 350 元/吨;西安市场电解铜报价 49550 元/吨,维持下跌 250 元/吨。各地市场下游按需采购,采购意愿有所好转,但由于升水依然偏高,采购量受阻。

图二 6日国内主流地区价格统计

单位：元/吨



数据来源：我的有色网

### 三、期货市场追踪

#### 1. 沪铜市场走势分析

##### 1.1 沪铜价格走势

图三 6日沪铜走势分析图

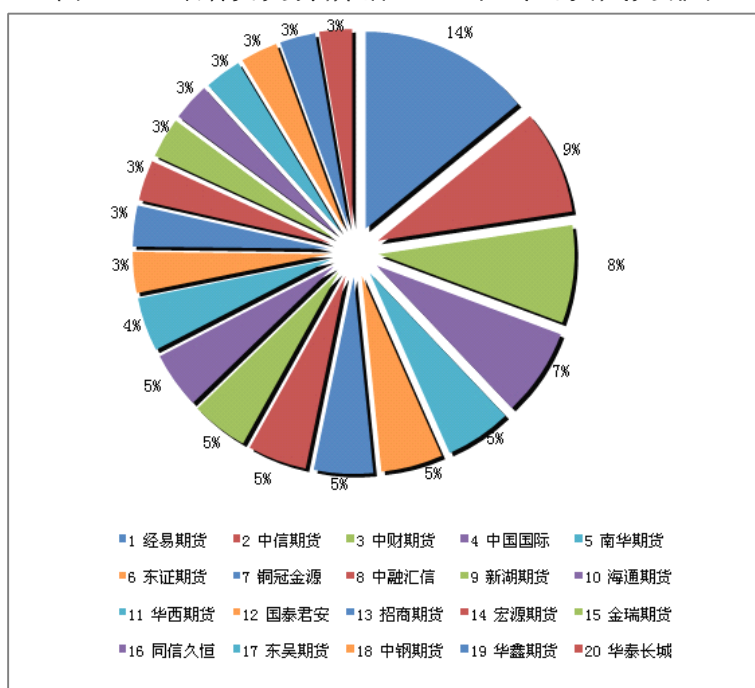


数据来源：文华财经

盘中观点：今日沪铜 1407 合约开盘后震荡走低，主要受参与者悲观预期影响，加之隔夜数据的低迷令铜价承压运行，日间位于 47400-47700 元/吨区间整理。从图中数据走势来看，沪铜前方压力继续得到缓解，下方 20 日均线拐头向上延伸，在 47200 元/吨附近形成主要支撑，目前趋势极易出现背离行情，周线上方空间收窄，48000 元/吨位置渐趋压力，轻仓空单逢高建仓。

## 1.2 沪铜期货交易持仓分析

图四 上海期货交易所铜 1407 合约会员成交排名

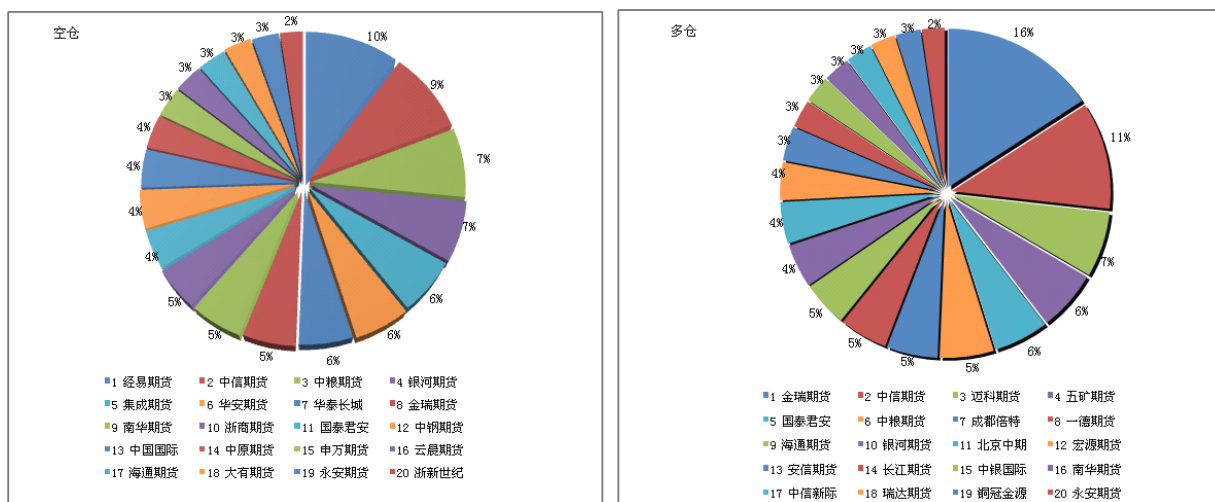


数据来源：上海期货交易所



机构持仓：沪铜 1407 合约主要持仓机构有所变化，今天经易期货成交量排名第一，持仓 12327 手，增加 7248 手，前 20 名机构成交量大幅增加 28640 手；市场持买单量第一的仍是金瑞期货其多仓量为 14601 手，较上一日减少 1502 手；持卖单量第一的为经易期货，持仓 7847 手，较上一交易日减少 55 手。

图五 6日沪铜 1407 空头、多头持仓排名



数据来源：上海期货交易所

沪铜综述：受利好消息提振，铜价前期跌势基本回补，而部分悲观因素存在仍减弱铜价上涨动能，尤其是乌克兰局势恶化风险导致市场避险情绪升温，及欧债危机风险因素依然存在，市场担忧情绪较高，因此铜价陷入区间震荡整理。沪铜来到关键时段，1407合约上方压力48000元/吨渐趋明显，近期回撤概率较大，47200-46800元/吨或是5月中旬整理的关键区位。

## 2. 伦铜市场走势分析

图六 6日伦铜走势分析图



数据来源：文华财经

盘中观点：昨日外盘休市，今日开盘即低位运行，主要受隔夜欧元区投资者信心指数不及预期，国内数据表现较弱，铜价上涨动能减弱，而市场货源仍显紧缺，表现谨慎。今日伦铜位于20日均线上方运行，上涨空间收窄，60日均线压力继续施压，或有回踩20日均线6680美元/吨的趋势，多单谨慎持有。

## 四、铜材市场追踪

重要数据集中发布，利好消息提振市场信心，铜价受振上行，而近期压力渐趋明显，乌克兰局势升级投资者避险情绪升温，财政部部长楼继伟称，当前经济增速放缓是合理回归，不会采取短期大规模刺激政策。现货市场货源逐渐流入市场，此时铜价承压运行，下游开始观望等待接货情绪不高，成交一般。铜材市场仍表现谨慎，受利好支撑及需求回暖带动，铜材企业接单量增加，开工率较前期明显回升或显示后期铜价仍有较强上涨动能，关注国内需求表现。

### 1. 铜板带市场分析

铜价弱势整理，铜材市场表现谨慎，接货意愿受到影响，五一节后铜板带企业开工率有所回升，订单将出现小幅增加。二季度的消费旺季带动部分铜板带市场，电力、电子、线缆需求的缓慢恢复也增强部分企业信心，同时受较好数据的支撑，多数企业看涨后市，五月底六月初或是铜价走升的关键时期。

表八 6日铜板带价格汇总

单位：元/吨

铜板带	沈阳	济南	天津	上海	宁波	武汉	广州	洛阳
紫铜带0.2*200*C	56600	56200	56500	56200	56100	56500	56300	56300
涨跌	-400	-500	-500	-500	-400	-500	-500	-500
材质	T2	T2	T2	T2	T2	T2	T2	T2
H62黄铜带0.2*200*C	43300	43000	43000	43000	43200	42700	43400	43200
涨跌	0	0	0	-400	-400	0	-400	-400
材质	H62	H62	H62	H62	H62	H62	H62	H62

数据来源：我的有色网

## 2. 铜杆线市场分析

国内外经济数据好于预期，中国棚户区改造和固定投资的不断落实，将刺激部分消费市场的回暖，短期提振铜价。下游铜杆线企业谨慎观望，受国家电网、特种线缆投资的加快将带动一批线缆消费需求，部分企业纷纷看好后市需求。据市场反馈，5月份铜杆加工费料变化不大，整体维持在500-650元/吨。

表九 6日铜杆线价格汇总

单位：元/吨

铜杆线	沈阳	青岛	天津	宁波	武汉	广州	鹰潭
无氧杆Φ3	50800	50600	50600	50300	50700	50400	50700
涨跌	-500	-400	-500	-900	-400	-600	-400
产地	沈阳	山东	天津	浙江	湖北	广东	江西
低氧杆Φ8	50200	50200	50200	50000	50300	49400	50300
涨跌	-500	-400	-600	-700	-400	-600	-400
产地	沈阳	山东	天津	浙江	湖北	广东	江西

数据来源：我的有色网

## 3. 铜管市场分析

近期市场消息空好交织，整体经济复苏带动铜价上涨，而风险因素的存在令参与者担忧情绪升温，铜价陷入区间震荡。一季度末终端家电市场冰箱、洗衣机、空调等产销两旺，汽车产业产量增长较快，带动铜材尤其是铜管市场消费需求，我的有色网认为，二季度初仍然是消费旺季，同时受国家基建等因素带动，铜材消费仍将有较好需求。

表十 6日铜管价格汇总

单位：元/吨

铜管	沈阳	济南	天津	宁波	武汉	深圳	洛阳
紫铜管Φ4-25*0.3-2.0	54450	56000	55900	55900	56000	54350	56000
涨跌	-	-	-	-	-	-	-
产地	沈阳	山东	天津	浙江	湖北	广东	河南
62黄铜管Φ4-25*0.3-2.0	41500	43100	42200	41300	41800	41100	41100
涨跌	-	-	-	-	-	-	-

数据来源：我的有色网

## 五、热点新闻

## 1. 宏观热点

### ➤ 美联储退出量化宽松有利于中国外贸稳定发展

量化宽松退出有利于我国外贸稳定发展、降低原材料进口成本应当看到，美联储量化宽松政策的退出对中国经济有积极影响：一是有利于中国经济提质增效。在美国逐步收紧银根的情况下，国内流动性将有所降低，再加上全面深化改革的推进，中国经济将逐步走上健康发展的正轨，泡沫将被平稳有序挤出，进而实现中国经济的稳步提质增效与转型发展。[阅读全文](#)

### ➤ 美4月非制造业PMI升至55.2 创八个月新高

美国供应管理协会(ISM)周一公布的报告显示，4月美国服务业增速创八个月来最快，因新订单跳升，且整体活动创2008年初以来最大增幅。数据显示，美国4月ISM非制造业采购经理人指数(PMI)升至55.2，创2013年8月以来最高，高于预期的54.1，前值为53.1。这是该指数连续第52个月处在荣枯分水岭50上方，表明寒冬影响逐渐消退。[阅读全文](#)

### ➤ 两大PMI指数4月微升 经济回稳因内需改善

尽管好势头已现，但中国经济企稳回升仍有一定的阻力。昨日(5月5日)公布的汇丰4月份中国制造业采购经理指数(PMI)终值48.1%，预期48.4%，初值48.3%，3月终值48.0%。本月初，中国物流与采购联合会(以下简称CFLP)、国家统计局服务业调查中心发布的4月份中国制造业采购经理指数(PMI)为50.4%，较上月微升0.1个百分点。[阅读全文](#)

## 2. 铜行业热点新闻

### ➤ NAB：终端用户需求迟滞将打压铜铝价

道琼斯5月5日消息，澳大利亚国民银行(NAB)在一份报告中指出，今年发达国家的基本金属需求将增加，但新兴市场存在不确定性。“预计目前终端用户需求持续沉闷，尤其限制期铜和期铝价格大幅上涨，但今年稍晚供应的不确定性和汽车制造业乐观的需求前景将带来持续支撑，”该行并称和其他金属相比，期铅和期锌的潜在基本面仍然向好。[阅读全文](#)

### ➤ 收储破解融资铜困局 现货铜升水至6年新高

4月底中国铜现货升水达到了2008年金融危机以来的最高值，4月25日升水最高达1300元/吨。今年年初以来，近百万吨的融资铜带来的抛售风险急剧增加，在国储收购缓解融资铜困境之后，保税区融资铜危机在短期内得以缓解。[阅读全文](#)

➤ 信贷吃紧且需求旺盛 中国铜升水触及近三年高位

据悉尼5月2日消息，行业消息人士表示，中国本周铜市升水升至近三年来最高水平，因需求旺盛且国内供应吃紧，但短期内供应不足将略有缓解。在工业增长迟滞的背景下，升水猛涨令一些人感到惊讶，这意味着中国部分行业的需求可能比宏观数据显示的强劲。国内铜供应有所减少，因此前中国生产商在3月向国际市场上出售铜库存，而融资贸易锁定库存流入市场。

[阅读全文](#)



## 中国铜市场报告订单

上海钢联电子商务股份有限公司

您的兴趣:

- Myyouse 铜价指数  
 现货铜市每日简评  
 铜厂报价  
 现货成交行情  
 电解铜每日成交报告  
 铜材市场价格  
 铜材厂家开工率  
 铜材厂家订单新增  
 铜期盘评述  
 行情预测  
 每日行业资讯  
 每日新闻讯息

订阅公司 (请填写公司全名):

联系人:

电 话:

传 真:

电子邮箱:

日 期:        年    月    日

公司名称: 上海钢联电子商务股份有限公司  
 地 址: 上海市宝山区园丰路 68 号  
 电 话: 021-26093967  
 传 真: 021-66896910  
 费 用: **2600 元人民币/年**  
 汇款户名: 上海钢联电子商务股份有限公司  
 帐 号: 3100 1913 1000 5250 1232  
 开 户 行: 建设银行上海宝钢宝山支行

铜研究团队联系方式:

温晓红: 021-26093330

王 宇: 021-26093257

李国庆: 021-26093892

臧 林: 021-26093896

王 莉: 021-26093967

邮箱: lily\_wong87@126.com

贵公司属于:

- 矿山-中国  
 矿山-除中国以外  
 贸易商  
 冶炼厂-中国  
 冶炼厂-除中国以外  
 铜材厂  
 贸易商  
 期货公司  
 金融机构  
 研究机构  
 政府机关  
 其他

本报告由我的有色铜研究团队开发, 版权属于上海钢联电子商务股份有限公司, 未经授权不得复制、转发, 引用需备注来源。



## 免责声明:

本研究报告仅供上海钢联电子商务股份有限公司及“我的有色网”客户使用，我的有色网铜研究团队不会因接收人收到本报告而视其为本公司的当然客户。

本研究报告由我的有色网铜研究团队制作，是基于研究团队认为可靠的且目前已公开的信息撰写，我们力求但不保证该信息的准确性和完整性，客户也不应该认为该信息是准确和完整的。同时，本团队不保证文中观点或陈述不会发生任何变更，在不同时期，本团队可发出与本报告所载资料、意见及推测不一致的报告。

我的有色网铜研究团队会适时更新我们的研究，但可能会因某些规定而无法做到，在任何情况下，本报告中的信息或所表述的意见并不构成对任何人的投资建议，也没有考虑到个别客户特殊的投资目标、财务状况或需求。客户应考虑本报告中的任何意见或建议是否符合其特定状况，若有必要应寻求专家意见，本公司及雇员不对使用本报告而引致的任何直接或者间接损失负任何责任。

本报告所载的资料、工具、意见及推测只提供给客户作参考之用，并非作为或被视为出售或购买证券或其他投资标的的邀请或向人作出邀请。

本报告涉及期货、期权及其它衍生工具的交易，因其包括重大的市场风险，因此并不适合所有投资者。在任何情况下，本团队不对任何人因使用本报告中的任何内容所引致的任何损失负任何责任，投资者需自行承担风险。

本报告版权归我的有色网铜研究团队所有，未获得我的有色网铜研究团队事先书面授权，任何人不得对本报告进行任何形式的发布、复制或出版作任何用途，合法取得本报告的途径为本公司网站及本公司授权的渠道。



（“我的有色网”微信）



（期、现货铜交易微信）

### 上海钢联电子商务股份有限公司

上海市宝山区园丰路 68 号 邮编：200444

联系人：王莉 电话：021-26093967

邮箱：lily\_wong87@126.com