

## 本期观点

- 综述：铝市需求低迷，价格缺乏支撑。

## 我的有色-铝团队

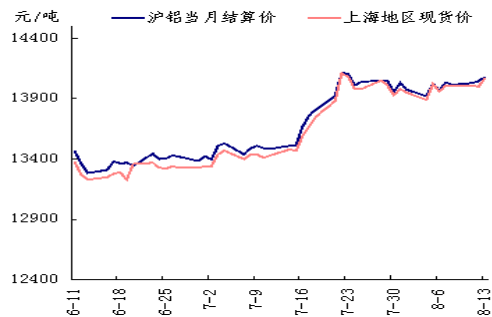
### 铝市需求低迷 价格缺乏支撑

电解铝三地均价走势图



数据来源：Myyouse

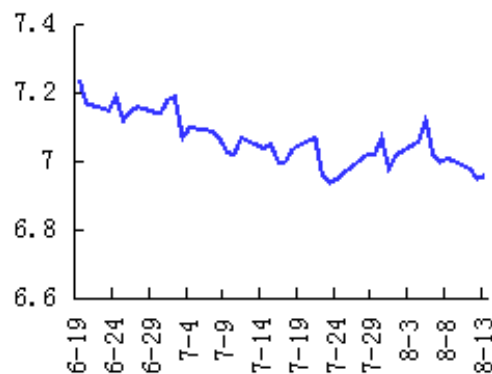
### 期现走势对比



数据来源：Myyouse

### 沪伦比值走势图

沪伦比值 (SHPE/LME) 30天走势图



数据来源：Myyouse

## 市场概要

### 热点新闻

- 商务部：上周铝价格下降 0.1%
- 期铝触及 2013 年 2 月底来最高

### 期货市场

- 上海期铝价格小幅上涨。主力 10 月合约，以 14155 元/吨收盘，下跌 5 元，跌幅为 0.04%。当日 15:00 伦敦三月铝报价 2039 美元/吨，上海与伦敦的内外比值为 6.96，低于上一交易日 7.00，上海期铝跌幅大于伦敦市场。全部合约成交 198704 手，持仓量减少 816 手至 423206 手。主力合约成交 126140 手，持仓量减少 5162 手至 144148 手。
- 伦交所铝期货市场：今日亚洲时段伦铝振荡走强，现上涨至 2042 美元附近。

### 现货市场

- 氧化铝市场，今日氧化铝现货价格波动不大，局部地区略有涨幅。
- 电解铝市场，上海铝锭现货价 14050-14090 元/吨，均价 14070 元/吨，涨 70 元/吨，市场今日报价较乱，整体成交清淡。
- 铝合金锭市场，今日电解铝价格微跌，铝合金锭市场整体以持稳为主。A356.2 方面，主要产地云南、山东、河南等地出厂报 14500-14600 元/吨，均价 14550 元/吨，平，出厂加工费报在 500 元/吨左右压。铸铝合金锭方面，今日国内主流市场 ADC12 价格整体仍然保持平稳。
- 铝材市场，受铝锭价格上涨影响，今日全国主流地区 6063 铝棒价格也随之有所调整而佛山铝型材各表面处理市场成交价暂时维持平稳。

## 明日预测

- 综述：今日亚洲时段伦铝振荡走强，沪铝主力合约 1410 震荡整理，尾盘收至 14160 元/吨。铝现货市场，受沪铝上涨影响，现货铝价今日明显上涨。华东地区报价较乱，持货商出货积极，下游按需采购整体成交平淡。华南地区今日小幅贴水出货，市场整体成交情况一般。北方地区成交偏弱，下游略有观望。总体来看，现货铝市需求依旧不佳，消费疲软问题有待缓解。短期来看，现货铝锭市场持续低迷，价格缺乏需求支撑。

## 目 录

一、铝土矿市场追踪.....	2
1、进口铝土矿市场评述.....	2
2、国内铝土矿市场评述.....	2
二、相关市场现货分析.....	2
1、氧化铝市场分析.....	3
2、电解铝市场分析.....	4
3、铝合金锭市场分析.....	5
4、铝材市场分析.....	7
三、金融衍生品市场分析.....	7
1、衍生品价格走势分析.....	8
2、SHFE 铝期货走势分析.....	8
3、LME 铝价走势分析.....	9
四、热点新闻.....	10
1、宏观新闻.....	11
2、行业热点.....	11
五、明日预测.....	11

## 一、铝土矿市场追踪

### 1、进口铝土矿市场评述

进口铝土矿今日价格行情：8月13日，进口铝土矿现货含税到港价：青岛港，Al: 46%，Si: 8%报 390；日照港 Al: 48%，Si: 5%报 425；龙口港 Al: 50%，Si: 3%报 465（元/千吨）。

澳大利亚 Al: 52-55%，Si: 2-6%报 65；印度 Al: 46-48%，Si: 6-7%报 62；马来西亚 AL: 46%，SI: 9%，CIF 报 50（美元/千吨）。

### 2、国内铝土矿市场评述

国内铝土矿今日价格行情：8月13日，国产铝土矿现货不含税出厂价：阳泉铝硅比 4.5 报 240；Al: 60-65%，Si: 9-11%百色报 280；贵州报 300；三门峡 Al: 55-60%，Si: 12-13%报 260（元/吨）。

## 二、相关市场现货分析

### 1、氧化铝市场分析

表一 8月13日主流地区氧化铝价格

日期	地区	品名	材质	规格	最低价	最高价	中间价	涨跌
8月13日	吕梁	氧化铝	A0-1	AL203 ≥ 98.6%	2380	2420	2400	-
8月13日	滨州	氧化铝	A0-1	AL203 ≥ 98.6%	2430	2470	2450	+20
8月13日	三门峡	氧化铝	A0-1	AL203 ≥ 98.6%	2430	2470	2450	-
8月13日	百色	氧化铝	A0-1	AL203 ≥ 98.6%	2290	2320	2300	-
8月13日	连云港	氧化铝	A0-1	AL203 ≥ 98.6%	2460	2500	2480	-

今日氧化铝现货价格基本保持平稳，滨州地区价格小幅上调。山西地区氧化铝价格 2400 元/吨，厂商报价依旧坚挺，成交一般。河南地区氧化铝价格维持稳定，现货货源依旧偏紧。广西地区氧化铝价格小幅上调至 2300 元/吨，据悉广西田东本月开始停炉检修，产量或略有影响。贵州地区氧化铝维持在 2400-2420 元/吨左右。连云港港口现货价格维持 2480 元/吨，由于进口氧化铝价格有所上调，对现货价格形成支撑，但港口库存维持在 96 万吨的高位。

## 2、电解铝市场分析

表三 8月13日主流地区电解铝升贴水

日期	地区	品名	材质	规格	最低价	最高价	中间价	涨跌
8月13日	上海	电解铝	A00	AL ≥ 99.7%	14050	14090	14070	+70
8月13日	无锡	电解铝	A00	A1 ≥ 99.7%	14050	14090	14070	+60
8月13日	杭州	电解铝	A00	A1 ≥ 99.7%	14060	14100	14080	+70
8月13日	佛山	电解铝	A00	A1 ≥ 99.7%	14160	14210	14190	+10
8月13日	沈阳	电解铝	A00	A1 ≥ 99.7%	14080	14120	14100	+60
8月13日	天津	电解铝	A00	A1 ≥ 99.7%	14090	14130	14110	+50
8月13日	重庆	电解铝	A00	A1 ≥ 99.7%	13960	14000	13980	+40
8月13日	巩义	电解铝	A00	A1 ≥ 99.7%	14070	14110	14090	+80
8月13日	临沂	电解铝	A00	A1 ≥ 99.7%	13960	14000	14040	+60

表二 8月13日主流地区电解铝价格

地区	均价	上期所当月价	长江价格	广东南储	三地均价升贴水
上海	14070	-15	-	-130	-60
无锡	14070	-15	-	-130	-60
杭州	14080	-5	+10	-120	-50
佛山	14190	+105	+120	-10	+60
沈阳	14100	+15	+30	-100	-30
天津	14110	+25	+40	-90	-20
巩义	14090	+5	+20	-110	-40
临沂	14040	-45	-30	-160	-90
重庆	13980	-105	-90	-220	-150

备注：升贴水基准分别为上期所铝当月合约10点15分的卖价，长江市场电解铝均价，广东南储电解铝均价，华通市场电解铝上午价格。此外，三地均价升贴水包括长江、广东、华通均价。

今日国内现货市场成交情况如下：上海铝锭现货价 14050-14090 元/吨，均价 14070 元/吨，涨 70 元/吨，市场今日报价较乱，整体成交清淡。杭州铝锭现货价 14060-14100 元/吨，均价 14080 元/吨，涨 70 元/吨，需求维持疲软，市场成交平平。天津铝锭现货价 14090-14130 元/吨，均价 14110 元/吨，涨 50 元/吨，下游略有观望，成交偏弱。沈阳铝锭现货价 14080-14120 元/吨，均价 14100 元/吨，涨 60 元/吨，下游按需采购，成交一般。佛山铝锭现货成交价 14170-14210 元/吨，均价 14190 元/吨，涨 10 元/吨，成交维持一般，下游逢低价采购。重庆铝锭现货价 13980-14000 元/吨，均价 13980 元/吨，涨 40 元/吨，贸易商积极出货，成交欠佳。无锡铝锭现货价 14050-14090 元/吨，均价 14070 元/吨，涨 70 元/吨，下游观望为主，市场成交较清淡。

### 3、铝合金锭市场分析

今日电解铝价格微跌，铝合金锭市场整体以持稳为主。A356.2 方面，主要产地云南、山东、河南等地出厂报 14500-14600 元/吨，均价 14550 元/吨，平，出厂加工费报在 500 元/吨左右。江浙沪等消费市场 A356.2 均价在 14750 元/吨左右，亦保持平稳，市场供销基本平衡，仓库现款自提在长江铝均价基础上加 650-750 元/吨；广东地区今日均价在 14900 元/吨左右，持平。轮毂行业正处于消费淡季，且近期苏州等消费地区部分轮毂加工企业面临停产整顿，采购受到一定影响，当前市场交易稍显平淡，成交以长单为主。



表四 8月13日主流地区 A356.2 铝合金锭价格

地区	规格	最低价	最高价	均价	涨跌
上海	国标	14700	14800	14750	-
广东	国标	14850	14950	14900	-
浙江	国标	14700	14800	14750	-
江苏	国标	14700	14800	14750	-
河南	国标	14500	14600	14550	-
山东	国标	14500	14600	14550	-

压铸铝合金锭方面,今日国内主流市场 ADC12 价格整体仍然保持平稳。其中,华南地区价格仍较为坚挺,华东、华北价格较混乱,西南、华中价格则偏低。下游大型压铸企业多已长单采购为主,账期多在 1-2 个月,成交价在 14900-15100 元/吨;小企业则以现款或半个月以内账期交易为主,成交价在 14400-14800 元/吨,压铸厂买货多以价格向为主。当前市场淡季因素显现,消费相对疲弱,供应过剩趋势依然明显。

表五 8月13日主流地区 ADC12 铝合金锭价格

地区	规格	最低价	最高价	均价	涨跌
上海	国标	14500	15000	14750	-
佛山	国标	14650	15250	14950	-
天津	国标	14450	14950	14700	-
重庆	国标	14300	14500	14400	-
丰城	国标	14200	14600	14400	-
永康	国标	14400	14700	14550	-

#### 4、铝材市场分析

受铝锭价格上涨影响，今日全国主流地区 6063 铝棒价格也随之有所调整而佛山铝型材各表面处理市场成交价暂时维持平稳。铝棒方面：除佛山地区暂时未有价格变动外，其余地区均上浮 50 元/吨。成交方面：今日整体市场成交欠佳，下游企业畏高价格不愿过多接货，仅仅是按需采购，以观望为主，而目前价格对于贸易商来说利润薄，同时各地价格也比较透明化，所以双方始终处于僵持阶段，这也导致市场整体活跃度低。

表六 8月13日全国主流地区 6063 铝棒成交价格

地区	规格	价格(元/吨)	涨跌	周环比	月环比
佛山	φ 90-φ 178	14750	—	+0.34%	—
无锡	φ 90-φ 178	14450	+50	+0.70%	—
巩义	φ 90-φ 178	14400	+50	+0.70%	—
包头	φ 90-φ 178	14250	+50	+0.71%	—
临沂	φ 90-φ 178	14350	+50	+0.70%	—

表七 8月13日日佛山铝型材成交价格（不含票）

表面处理	价格(元/吨)	涨跌	周环比	月环比
磨砂	18250	—	—	—
电泳	19650	—	—	—
喷涂	19150	—	—	—

今日长江 A00 铝价上涨 70 元/吨，全国主流地区铝板价格仍较为坚挺。下游采购意愿不强，对后市多以看空为主，整体来说询价较少，市场整体成交一般。



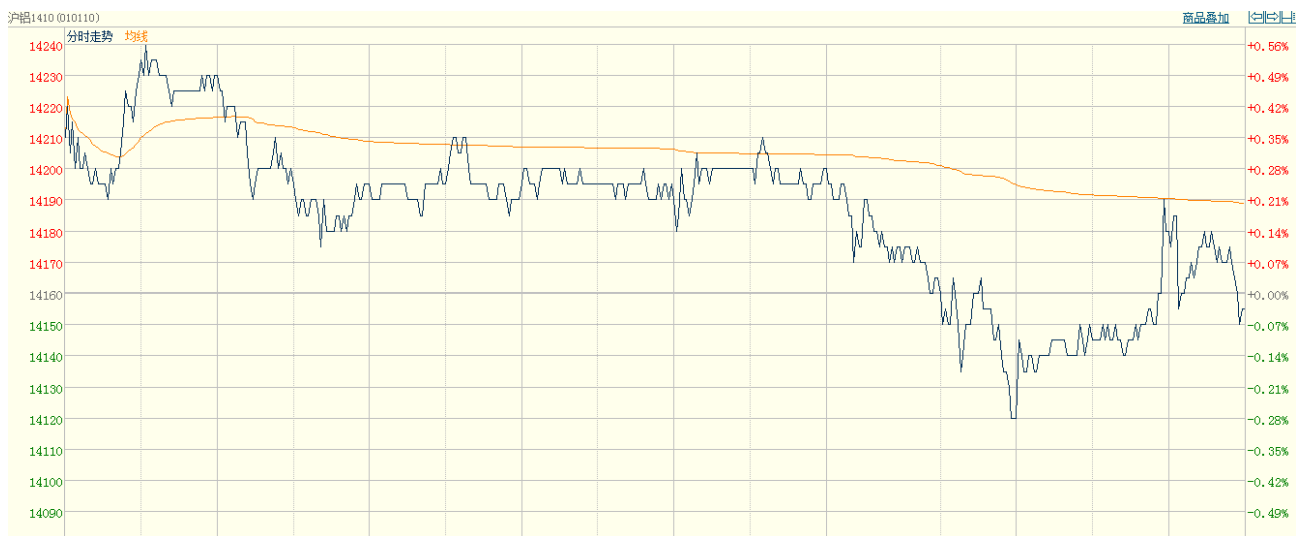
表八 8月13日主流地区铝板价格

日期	地区	品名	材质	规格	最低价	最高价
8月13日	上海	铝板	1060/H态	2-6*1000*2000	17260	17860
8月13日	重庆	铝板	1060/O态	2-6*1000*2000	17270	17620
8月13日	佛山	铝板	1060/O态	2-6*1000*2000	17150	17350
8月13日	郑州	铝板	1060/O态	2-6*1000*2000	16950	17150
8月13日	济南	铝板	1060/O态	2-6*1000*2000	17510	18200

## 三、金融衍生品市场分析

### 1、衍生品价格走势

图一 电解铝主力合约（1410）分时图



数据来源：上海期货交易所

图二 电解铝期货交易行情

交割月	前结算	今开盘	最高价	最低价	收盘价	结算价	涨跌1	涨跌2	成交手	持仓手/变化
品种: 铝										
1408	14045	14100	14105	14030	14095	14080	50	35	2570	26700 / -1140
1409	14100	14170	14180	14070	14120	14115	20	15	8788	49908 / -1482
1410	14160	14210	14240	14115	14155	14185	-5	25	126140	144148 / -5162
1411	14190	14280	14280	14145	14190	14215	0	25	44380	104374 / 1082
1412	14190	14240	14280	14160	14200	14230	10	40	11854	58564 / 3312
1501	14200	14235	14275	14165	14215	14230	15	30	2794	23766 / 1162
1502	14175	14230	14270	14160	14205	14235	30	60	1890	11942 / 1286
1503	14170	14255	14260	14175	14225	14235	55	65	248	2822 / 150
1504	14215	14270	14285	14270	14285	14280	70	65	26	484 / -22
1505	14195	14260	14295	14260	14295	14265	100	70	8	284 / -2
1506	14245				14245	14245	0	0	0	162 / 0
1507	14295	14245	14275	14200	14200	14240	-95	-55	6	52 / 0
小计									198704	423206 / -816

数据来源: 上海期货交易所

图三 上海期交所会员成交及持仓排名表

会员类别		总成交量	比上交易日增减	会员类别		总持买单量	比上交易日增减	会员类别		总持卖单量	比上交易日增减
期货公司		125748	28450	期货公司		72074	-2581	期货公司		54068	-2973
非期货公司		392	-48	非期货公司		0	0	非期货公司		18006	392
名次	期货公司会员简称	成交量	比上交易日增减	名次	期货公司会员简称	持买单量	比上交易日增减	名次	期货公司会员简称	持卖单量	比上交易日增减/变化
1	中信期货	7506	1951	1	永安期货	3958	-476	1	上海中期	7216	-392
2	中融汇信	6205	1882	2	中国国际	3327	-61	2	招商期货	5971	-161
3	申万期货	5379	3220	3	成都倍特	2924	510	3	中国国际	5772	-36
4	成都倍特	3901	1184	4	中钢期货	2918	-60	4	中信新际	4607	-167
5	华鑫期货	3806	13	5	中信新际	2871	125	5	鲁证期货	2411	256
6	东海期货	3546	2197	6	中融汇信	2803	10	6	光大期货	1953	-15
7	海通期货	3433	-71	7	银河期货	2581	-259	7	成都倍特	1768	-189
8	银河期货	3423	1784	8	申万期货	2365	-388	8	方正中期	1571	-73
9	永安期货	3172	981	9	迈科期货	2362	56	9	中粮期货	1393	-45
10	上海中期	3153	1460	10	中粮期货	2238	-240	10	中信期货	1172	-324
11	浙商期货	3133	258	11	南华期货	2188	21	11	金瑞期货	1121	2
12	东航期货	3045	-681	12	东航期货	1951	62	12	瑞达期货	1091	52
13	徽商期货	3004	397	13	华泰长城	1946	77	13	国泰君安	1080	40
14	新潮期货	2984	1805	14	上海中期	1920	613	14	广发期货	1001	-26
15	同信久恒	2709	90	15	先融期货	1803	2	15	五矿期货	954	-52
16	国海良时	2490	803	16	光大期货	1755	-71	16	北京首创	881	-62
17	国泰君安	2360	236	17	方正中期	1621	-24	17	格林大华	851	-34
18	中辉期货	2017	1129	18	金友期货	1598	127	18	浙商期货	680	17
19	国元期货	2003	605	19	海通期货	1567	8	19	中钢期货	665	-149
20	华安期货	1958	494	20	中信期货	1509	258	20	宏源期货	650	76
合计		69227	19737	合计		46205	290	合计		42808	-1282

数据来源: 上海期货交易所

## 2、SHFE 铝期货走势分析

上海期铝价格小幅下跌。主力10月合约，以14155元/吨收盘，下跌5元，跌幅为0.04%。当日15:00伦敦三月铝报价2039美元/吨，上海与伦敦的内外比值为6.96，低于上一交易日7.00，上海期铝跌幅大于伦敦市场。全部合约成交198704手，持仓量减少816手至423206手。主力合约成交126140手，持仓量减少5162手至144148手。

从资金面看，今日市场整体以多平为主。今日多开18.55%，空开13.89%，空平12.97%，多平22.04%。

周三，沪市期铝主力合约AL1410开盘于14210元，截止发稿，最高点报14240元，最低点报14115元。日K线阴线实体较大，价格料将陷入回调。操作建议：尝试在14200元上方少量做空。

## 3、LME 铝价走势分析

图四 LMEs-铝分时走势图（亚洲时段）



周二，伦敦铝开盘于 2034.75 美元，最高点报 2056 美元，最低点报 2029.5 美元，最终收盘于 2050.5 美元，较前一交易日收盘价上涨 14.75 美元，涨幅 0.72%。今日亚市伦铝振荡走强，至 2042 美元附近。

## 四、热点新闻

### 1、宏观新闻

**德国经济景气指数大跌 欧元再近 9 个月低点** 脆弱的欧元区再次传来坏消息，而这次是来自有“欧洲引擎”之称的德国。当地时间 8 月 12 日，欧洲经济研究中心（ZEW）公布的数据显示，欧元区及德国 8 月 ZEW 经济景气指数大幅下降，双双创一年半左右低位，引起欧元大跌。

**美国 7 月财政赤字略低于预期 财政状况良好** 美国财政部周二（8 月 12 日）公布的数据显示，该国今年 7 月份的财政赤字规模为 950 亿美元，相比去年同期的 980 亿美元减少了 3%，同时赤字规模也略小于各界此前所预期的 960 亿美元。显示美国总体政府财政状况仍在继续改善之中。

### 2、行业热点

**商务部：上周铝价格下降 0.1%** 据商务部监测，上周（8 月 4 日至 10 日）全国 36 个大中城市食用农产品市场价格和流通环节生产资料价格均小幅回落。

**期铝触及 2013 年 2 月底来最高** 三个月期铝收高 0.9%，报 2,052 美元，稍早触及 2013 年 2 月底来最高。

**埃博拉疫情和印尼出口禁令影响 铝土价格料走高** 据外电8月13日消息，大华继显（UOBKH）分析师 HelenLau 在一份报告中称，受埃博拉疫情和印尼出口禁令提振，铝土价格料走高。

## 五、明日预测

综述：今日亚洲时段伦铝振荡走强，沪铝主力合约1410震荡整理，尾盘收至14160元/吨。铝现货市场，受沪铝上涨影响，现货铝价今日明显上涨。华东地区报价较乱，持货商出货积极，下游按需采购整体成交平淡。华南地区今日小幅贴水出货，市场整体成交情况一般。北方地区成交偏弱，下游略有观望。总体来看，现货铝市需求依旧不佳，消费疲软问题有待缓解。短期来看，现货铝锭市场持续低迷，价格缺乏需求支撑。

## 中国铝市场报告订单

上海钢联电子商务股份有限公司

您的兴趣:

- Myyouse 铝价指数
- 现货铝市每日简评
- 铝厂报价
- 现货成交行情
- 电解铝每日成交报告
- 铝材市场价格
- 铝材厂家开工率
- 铝材厂家订单新增
- 铝期盘评述
- 行情预测
- 每日行业资讯
- 每日新闻讯息

订阅公司 (请填写公司全名):

联系人:

电 话:

传 真:

电子邮箱:

日 期:        年    月    日

公司名称: 上海钢联电子商务股份有限公司  
地 址: 上海市宝山区园丰路 68 号  
电 话: 021-26093967  
传 真: 021-66896910  
费 用: **2600 元人民币/年**  
汇款户名: 上海钢联电子商务股份有限公司  
帐 号: 3100 1913 1000 5250 1232  
开 户 行: 建设银行上海宝钢宝山支行

贵公司属于:

- 矿山-中国
- 矿山-除中国以外
- 贸易商
- 冶炼厂-中国
- 冶炼厂-除中国以外
- 铝材厂
- 贸易商
- 期货公司
- 金融机构
- 研究机构
- 政府机关
- 其他

铝研究团队联系方式:

李 旬: 021-26093260

邮箱: lixun0108@gmail.com

本报告由我的有色铝研究团队开发, 版权属于上海钢联电子商务股份有限公司, 未经授权不得复制、转发, 引用需备注来源。



## 免责声明：

本研究报告仅供上海钢联电子商务股份有限公司及“我的有色网”客户使用，我的有色网铝研究团队不会因接收人收到本报告而视其为本公司的当然客户。

本研究报告由我的有色网铝研究团队制作，是基于研究团队认为可靠的且目前已公开的信息撰写，我们力求但不保证该信息的准确性和完整性，客户也不应该认为该信息是准确和完整的。同时，本团队不保证文中观点或陈述不会发生任何变更，在不同时期，本团队可发出与本报告所载资料、意见及推测不一致的报告。

我的有色网铝研究团队会适时更新我们的研究，但可能会因某些规定而无法做到，在任何情况下，本报告中的信息或所表述的意见并不构成对任何人的投资建议，也没有考虑到个别客户特殊的投资目标、财务状况或需求。客户应考虑本报告中的任何意见或建议是否符合其特定状况，若有必要应寻求专家意见，本公司及雇员不对使用本报告而引致的任何直接或者间接损失负任何责任。

本报告所载的资料、工具、意见及推测只提供给客户作参考之用，并非作为或被视为出售或购买证券或其他投资标的的邀请或向人作出邀请。

本报告涉及期货、期权及其它衍生工具的交易，因其包括重大的市场风险，因此并不适合所有投资者。在任何情况下，本团队不对任何人因使用本报告中的任何内容所引致的任何损失负任何责任，投资者需自行承担风险。

本报告版权归我的有色网铝研究团队所有，未获得我的有色网铝研究团队事先书面授权，任何人不得对本报告进行任何形式的发布、复制或出版作任何用途，合法取得本报告的途径为本公司网站及本公司授权的渠道。



（“我的有色网”微信）



（期、现货铝交易微信）

### 上海钢联电子商务股份有限公司

上海市宝山区园丰路68号 邮 编：200444

联系人：李 旬 电 话：021-26093260

邮 箱：lixun0108@gmail.com