

中国铝下游市场周度报告

2016年 第6期 总第06期

我的有色-铝行业下游团队

日期/地区	上海	无锡	佛山	长江	南储	粤对沪升贴水
2016/11/21	14510	14500	15150	14480	14480	+640
2016/11/22	14910	14910	15680	14830	14830	+770
2016/11/23	14990	14980	15960	14990	14990	+970
2016/11/24	14900	14890	15600	14910	14910	+700
2016/11/25	14640	14620	15170	14640	14640	+530

Mymetal 周产业新闻&周主题聚焦

◆ 本周宏观

1. 今年前三季度经济增长 6.7%，虽然低于去年全年水平，但整体呈现底部徘徊迹象。综合考虑全年情况，预测 2016 年 GDP 增速为 6.7%。
2. 调控后首个官方数据：10 月一二线城市楼市明显降温。
3. 离岸人民币大跌后反弹，收复 6.95 关口。
4. 美元指数突破 102，再创十三年半新高。

◆ 行业要闻

1. 丝绸之路交易中心开业首日成交近 3000 吨。
2. 霍林郭勒市全力建设铝产业基地。
3. 俄铝(00486-HK)公布，已完成出售 Alumina Partners of Jamaica (“Alpart”) 之全部权益予中国国家工业集团酒泉钢铁，代价为现金 2.99 亿美元。
4. 11 月 21 日，由中国宏桥与山东创新联合主办的 2016 国际铝深加工产业链发展高峰论坛隆重召开。
5. 环保部：去年 246 个大中城市有色金属采选业产生尾矿 3.5 亿吨。

◆ 本周聚焦：两市价差，再创新高

今年铝行业，大起大落，人心惶惶。就广东南储两市价差而言，对长江升贴水均创新高。周三广东南储铝锭均价 15870 元/吨，长江铝锭均价 14990 元/吨，价差 880 元/吨，周三佛山铝锭现货成交价 15940-15980 元/吨，均价 15960 元/吨，涨 280 元/吨，市场成交一般。

中国铝下游市场周度报告

2016年 第6期 总第06期

目 录

一、铝板带市场分析.....	3
1. 市场价格.....	3
2. 市场动态.....	3
二、电工圆铝杆市场分析.....	4
1. 市场价格.....	4
2. 市场动态.....	4
三、废铝市场分析.....	4
1. 市场价格.....	4
四、铝合金锭市场分析.....	5
1. 市场价格.....	5
2. 市场动态.....	7
五、铝型材市场分析.....	8
1. 市场价格.....	8
2. 市场动态.....	8
六、综述总结.....	8

中国铝下游市场周度报告

2016年 第6期 总第06期

一、铝板带市场分析

1. 市场价格

表一主流市场铝板加工费

规格/地区	巩义	济南	苏州	佛山	上海	福州	重庆
1060/0 态 2-6*1000*2000	1800-2200	2200-2700	2000-2500	2500-2700	2600-2800	2200-2400	2000-2200
5052/0 态 1*1000*2000	3700-4200	4700-5200	4500-5000	4500-4700	4900-5100	4300-4500	4500-4700
3003/H 态 0.5-0.8*1000*2000	2200-2700	2700-3200	2400-3000	2700-2900	2900-3100	2300-2500	2000-2300

数据来源：我的有色网

本周铝价震荡下行，长江现货周均价为 14770 元/吨，南储现货周均价为 15410 元/吨。受此影响，全国地区铝板价格也随着一起波动。主流地区加工费没有太大调整。具体情况如下：巩义地区 1 系加工费均价为 1900 元/吨，3 系加工费均价为 2500 元/吨，5 系加工费均价为 3950 元/吨；佛山地区 1 系加工费均价为 2600 元/吨，3 系加工费为 2800 元/吨，5 系加工费均价为 4800 元/吨；重庆地区 1 系加工费为 2100 元/吨，3 系加工费为 2150 元/吨，5 系加工费为 4600 元/吨。

从上表中可以看出，本周铝板加工费维稳运行，相较于上周无明显调价变动。整体价格方面，由于铝锭价格承压下滑，铝板成本上升，本周铝板价格小幅抬升。

2. 市场动态

开工率方面，河南地区大中型企业开工率依旧良好，维持在 90% 左右，订单以长单为主，小型企业开工率依旧较低，较上一周相比并无明显变化。佛山地区由于铝锭价有所回落，月底备货需求增加，开工率较上周有所回升；重庆地区偏居一隅，开工率较为稳定，总体维持在 60% 左右，与上周相比并无明显变化。

市场成交方面，本周铝价承压下滑。从地区上看，河南地区本周受降雪影响，运输不佳，市场成交清淡，周四运输情况得到好转之后，发运量有所增加。江苏地区和上海地区，受行情波动影响，贸易商采购出货缓慢，大中型厂家主要以长单为主，持货商出货积极，下游逢低采购，成交一般，成交量较上周有所下降。据我的有色网调研数据显示，山东、福州、佛山地区，厂家大部分以长单为主，持货商出货积极，采购商月底备货需求量增加，逢低采购成交量有所转好。据我的有色网预计，下周因月底备货和年底备货需求量应有所增加，持货商年底抛货或将愈加积极，下周铝板厂开工率及市场成交均将有所好转。

中国铝下游市场周度报告

2016年 第6期 总第06期

二、电工圆铝杆市场分析

1. 市场价格

11月21日-11月25日，原铝价格在经历上周大幅上涨之后开始回调。受此影响，全国主流市场普通纯铝杆价格走势也相应做出调整。从区域上看，内蒙古地区基本维持在230元/吨左右；山东地区铝杆出厂价格在50-180元/吨，且贴水情况比较严重，也是今年以来最低价格。而河南地区基本上处于180-250元/吨左右，与上周相比，下调幅度较大；广西地区铝杆加工费也维持在210-230元/吨，与上周相比，平均下调30元/吨；河南地区6系合金杆加工费中间值为1550元/吨，8系合金杆加工费中间值为1550元/吨。山东地区6系铝合金杆加工费中间值为2000元/吨，8系合金杆加工费中间值为1800元/吨。

表二本周全国主流市场 1A60 电工圆铝杆加工费明细 单位：元/吨

日期 地区	山东	河南	内蒙古	广西
11月21日	140	180	230	210
11月22日	140	200	230	210
11月23日	150	200	230	210
11月24日	150	200	230	210
11月25日	150	250	230	210

数据来源：我的有色网

2. 市场动态

河南最近一周普杆订单情况较差，厂家基本处于半停产状态。但是用来做特殊线缆合金杆，下游订单情况基本保持稳定。据厂商反映，这种合金杆订单供不应求。由于整体订单情况不好，部分厂商有一定铝杆库存，几十吨到一百吨不等。山东加工费最低140元/吨出厂价，部分厂家由于考虑资金链因素，降低价格，积极出货。山东订单与河南相比，情况较好，基本上没有库存。市场整体而言，本周订单情况略差，下游拿货谨慎，观望情绪浓厚。

三、废铝市场分析

1. 市场价格

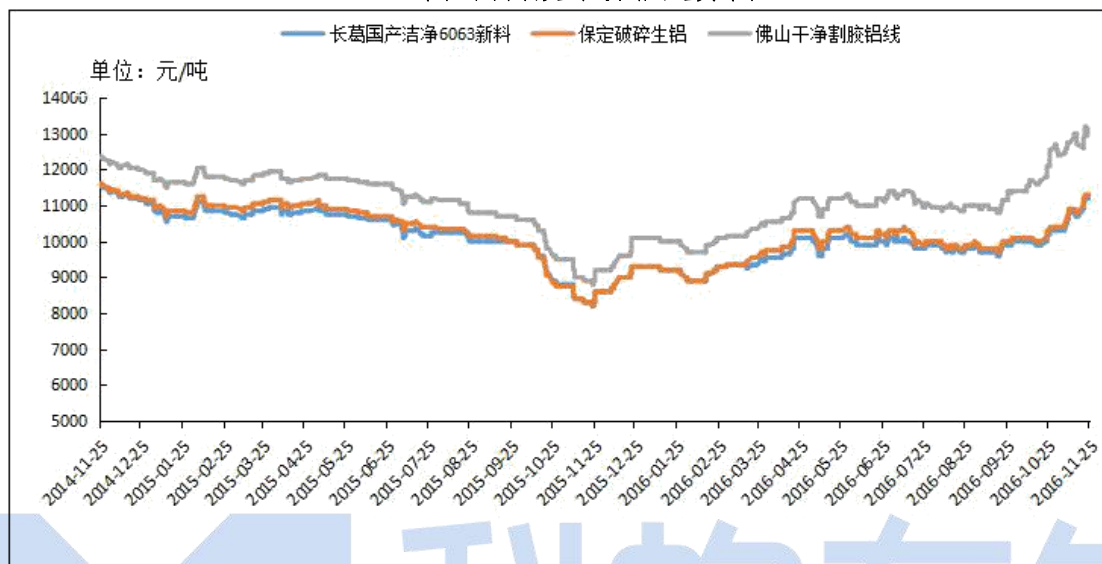
本周现货铝锭价格前期出现大幅上涨后期又持续下跌，导致贸易商不确定采价点，大都处于观望畏高的状态。目前华南、华东地区废铝价格呈现出先涨后跌的趋势，本周价格较上周有小幅增加。其中山东地区干净割胶的铝线的涨幅在500元左右，佛山清远地区机件生铝的涨幅在300元。河南长葛地区生杂铝的价格涨幅在200-300元之间。由于华东、华北地区天气

中国铝下游市场周度报告

2016年 第6期 总第06期

的影响，运输也会给废铝造成一定的影响。目前河南、山东地区到货量略有减少，市场成交量一般。据贸易商反映未来价格更看好下跌的趋势，备货意愿比较强。

图1国内废铝价格走势



数据来源：钢联数据

截至目前本周广东地区机件生铝成交价为10100-10400元/吨，均价为10375元/吨。本周累计上涨300元/吨，主要原因是广东地区南海灵通价格持续上涨，带动废铝价格持续跟涨，贸易商的出货意愿积极，下游市场消费有所好转成交量有所增加。本周山东地区干净割胶铝线成交价为11700-12300元/吨，均价为12050元/吨，本周价格上涨近600元/吨。生杂铝成交价10600-10900元/吨，均价10750元/吨，涨幅300元/吨。本周河南长葛地区干净割胶铝线成交价为11600-12200元/吨，均价为11950元/吨。本周价格与上周涨600元/吨，厂商主要按需备货。目前河北地区纯铝线大都销往河南地区，价格在12100左右，河南地区铝线的价格相比河北要多到300-500元。而且本周河北地区铝线的价格涨幅在200-300元，由于河北雾霾严重政府部门下达了环保文件导致本地部门废铝贸易商订单情况不理想。

据我的有色网调研 据贸易商反映河南安阳地区由于大气污染原因 工厂需要停电至1.31号，各县市区执行力度不一。由于本地区铝企业少，受影响比较大是钢铁企业比如安钢沙钢。安阳地区废铝大都从河南焦作，洛阳等地区拉货，正品用的比较少，最近价格稍有下跌。

四、铝合金锭市场分析

1. 市场价格

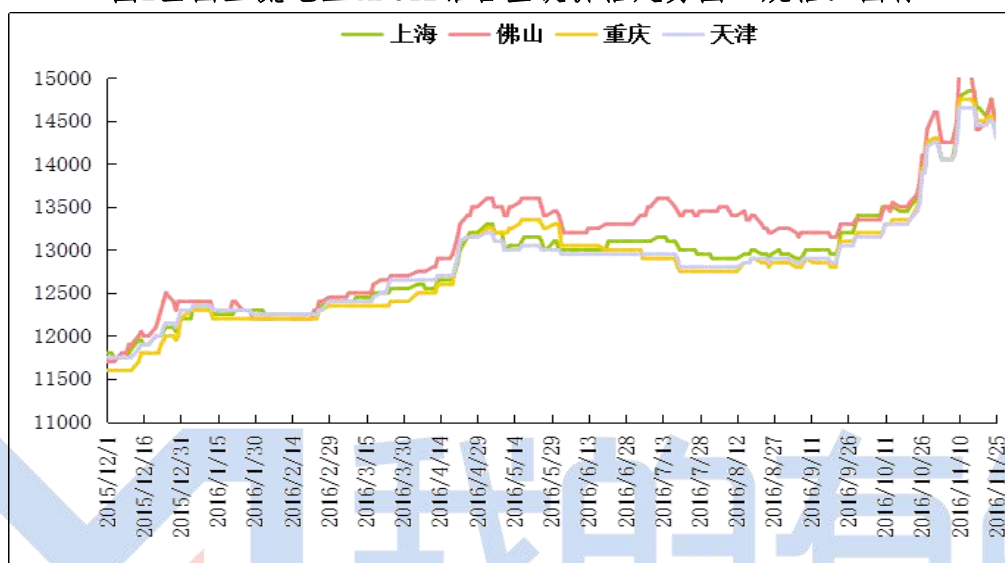
价格方面，截止目前佛山地区再生系合金ADC12主流现金成交价为14300-14700元/吨区间，均价14500元/吨，本周累积上涨100元/吨。上海地区ADC12主流现金成交区间为14300-14600元/吨，均价14450元/吨，环保型产品含账期（一般30天以上）成交价多在14500元/吨左右，而中小企业现款成交价仍多在14100-14300元/吨区间（多为外地货源）。华北地

中国铝下游市场周度报告

2016年 第6期 总第06期

区 ADC12 交易价格区间维持在 14250-14450 元/吨。西南地区成交价则在 14100-14400 元/吨区间，市场竞争激烈，价格混乱。受上周铝锭价暴涨暴跌影响，铝合金锭价格跟涨，市场看涨氛围浓厚，厂商订单较满，持货商出货意愿较弱。近几日，行情不稳和环保影响，特别是石家庄新出的环保文件，使得使河北地区当地冶炼企业目前开工处于低位。废铝现货偏紧，后市随铝价上调，铝合金锭价格亦有上涨可能，但近期行情不稳，持货商获利可出货。

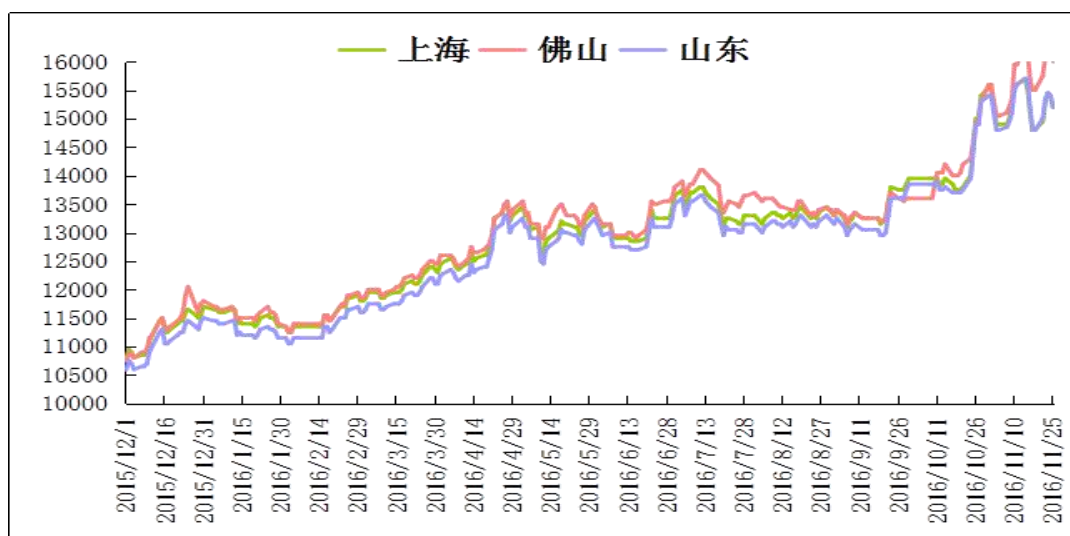
图2全国主流地区 ADC12 铝合金锭价格走势图 规格：国标



数据来源：我的有色网

原铝系铸造铝合金锭方面，本周价格震荡上行。其中，佛山地区 A356.2 成交价为 15900-16100 元/吨，均价 16000 元/吨，货源仍以云铝、沾益锆晟、百色百矿等品牌为主。上海、江苏等主流消费地区 A356.2 成交价为 15150-15450 元/吨，均价 15300 元/吨，货源以创新、云铝、青铜峡铝、方略、创丰、包铝等品牌为主。据我的有色网调研，下游轮毂厂陆续增产，需求增大，货源较为稳定，原铝系铝企按需生产，订单仍以长单为主，但铝锭现货偏紧后市仍有上涨可能，原铝系铸造铝合金锭价格震荡上行。

图3全国主流地区 A356.2 铝合金锭价格走势图 规格：国标



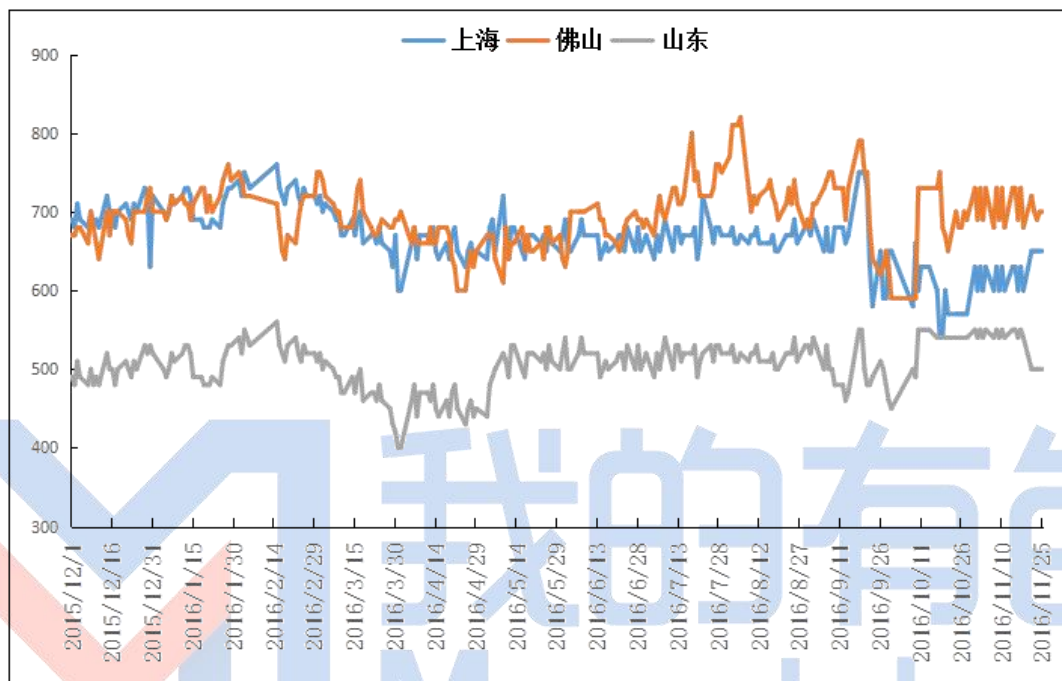
数据来源：我的有色网

中国铝下游市场周度报告

2016年 第6期 总第06期

加工费方面，河南、山东厂家出厂加工费保持在450-500元/吨；上海、无锡、金华等地仓库自提加工费仍然维持在650元/吨上下。厂家直供整车含运费到厂，江苏、上海地区加价多在600-700元/吨；浙江金华、温州等地则要到加650-750元/吨区间。

图4全国主流地区 A356.2铝合金锭加工费走势图 规格：国标



数据来源：我的有色网

2. 市场动态

本周原铝价格小幅上调，周均价环比上涨0.31%。铝合金锭价格走势继续呈两端分化，报价较为混乱，其中 A356.2等原铝系合金价格随电解铝上涨较大，下游消费仍以长单为主。下游轮毂厂陆续增产投产，12月消费仍旧在增加。11月合金锭消费旺季，部分再生铝企订单依然排满，但本周河南河北降雪导致货运出现困难，ADC12等再生系合金价格有所上调。另外，河南长葛新增年产50万吨再生铝项目和10万吨废铝利用项目已于10月开工建设，河南地区供应增加，铝合金锭市场成交看好。

中国铝下游市场周度报告

2016年 第6期 总第06期

五、铝型材市场分析

1. 市场价格

表三主流市场铝型材价格

规格/地区	广东（不含票）	山东（含票）	江苏（含票）	西南（含票）	江西（不含票）
6063磨砂（周均）	19610	19790	19430	20050	18970
6063电泳（周均）	21010	21290	20930	21050	19970
6063喷涂（周均）	20510	20790	20430	19750	19470
6063木纹转印（周均）	22710	22310	22270	21550	21220

数据来源：我的有色网

2. 市场动态

据我的有色网调研了解，在运输不畅叠加金融炒作的双重作用下，上半周原料铝锭基价持续上涨，幅度达760元之多，造成终端消费者成本不断攀升，采购商畏高情绪浓厚，维持按需采购，或与终端消费者协商延迟采购，推后加工计划。下半周铝锭价开始回调，下游拿货意愿有所增加以完成生产加工。工业铝型材方面，总体开工率八成。由于汽车厂家冲击年度任务，带动汽车铝挤压材、汽车用铝管、散热器等汽车用铝生产企业开工率满产，赶制汽车厂家订单，生产一直处于满负荷状态。从10月至春节前后汽车生产加工企业都处于旺季。太阳能光伏边框生产企业除小企业受光伏电网价格下调影响订单萎缩开工不足外，大型生产企业由于海外订单、稳定的客户渠道、品牌影响力而表现平稳。工业流水线等其他型材开工率略有下滑，相比去年下滑15%。建筑型材方面，开工率六成左右，订单维持低位，下游消费疲软，畏高情绪浓厚，零散订单都在观望，等待铝价回调。加工费方面变动不大。北方受到大雪天气影响，多数工程项目都已经停工，对建筑铝型材的消费进一步减少。预计下周铝价稳步回调

六、综述总结

总结与预测：本周铝价价差较大，价格仍处高位。从基本面看，虚高价位已经难以支撑，下滑趋稳仍偏保守。下游消费情况依然较稳，但价格虚高不利拿货，除去长单必须用料外，部分厂家还是选择等待价格下调，再考虑备货。本周下游铝型材，铝板带箔生产厂家开工率基本维持上周，订单情况在中小型厂家波动较大，但基本维持在10%左右波动。预计下周下游消费或将有所下滑。

中国铝下游市场周度报告

2016年 第6期 总第06期

【免责声明】

本研究报告仅供上海钢联电子商务股份有限公司及“我的有色网”客户使用，我的有色网铝研究团队不会因接收人收到本报告而视其为该公司的当然客户。

本研究报告由我的有色网铝研究团队制作，是基于研究团队认为可靠的且目前已公开的信息撰写，我们力求但不保证该信息的准确性和完整性，客户也不应该认为该信息是准确和完整的。同时，本团队不保证文中观点或陈述不会发生任何变更，在不同时期，本团队可发出与本报告所载资料、意见及推测不一致的报告。

我的有色网铝研究团队会适时更新我们的研究，但可能会因某些规定而无法做到，在任何情况下，本报告中的信息或所表述的意见并不构成对任何人的投资建议，也没有考虑到个别客户特殊的投资目标、财务状况或需求。客户应考虑本报告中的任何意见或建议是否符合其特定状况，若有必要应寻求专家意见，本公司及雇员不对使用本报告而引致的任何直接或者间接损失负任何责任。

本报告所载的资料、工具、意见及推测只提供给客户作参考之用，并非作为或被视为出售或购买证券或其他投资标的的邀请或向人作出邀请。

本报告涉及期货、期权及其它衍生工具的交易，因其包括重大的市场风险，因此并不适合所有投资者。在任何情况下，本团队不对任何人因使用本报告中的任何内容所引致的任何损失负任何责任，投资者需自行承担风险。

本报告版权归我的有色网铝研究团队所有，未获得我的有色网铝研究团队事先书面授权，任何人不得对本报告进行任何形式的发布、复制或出版作任何用途，合法取得本报告的途径为本公司网站及本公司授权的渠道。

铝周报主要编写人员：

【铝型材】

联系人：赵仁山

电话：0791-88385114

【铝板带】

联系人：张瑜

电话：0791-88385170

【铝杆线】

联系人：郭菡

电话：0791-88385010

【铝合金锭】

联系人：刘加恒

电话：0791-88385154

【再生铝】

联系人：朱友文

电话：0791-88385173



上海钢联电子商务股份有限公司（300226）

地址：上海市宝山区园丰路68号

资讯监督：温晓红

联系人：李旬

电话：021-26093260