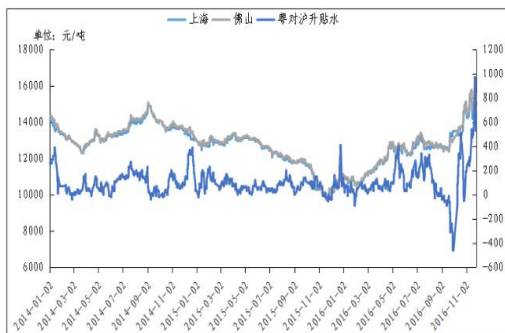


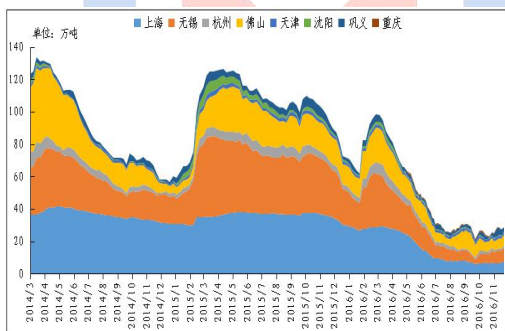
## 主流地区电解铝升贴水情况

地区	均价	上期所	长江	南储
上海	13910	-65	-40	-200
无锡	13890	-85	-60	-220
杭州	13930	-40	-20	-180
佛山	14070	+75	+120	-40
沈阳	14010	+95	+60	-100
天津	13950	-25	-	-160
巩义	13830	-145	-120	-280
临沂	13930	-45	-20	-180
重庆	14020	+45	+70	-90

## 粤对沪升贴水走势图



## 国内主流地区现货库存图



## 每周现货库存情况

地区	12月1日	12月5日	变化量
上海	6.7	7.2	+0.3
无锡	8.9	9.3	+0.4
杭州	1.9	2.3	+0.4
佛山	7.6	8	+0.4
天津	1.9	1.8	-0.1
沈阳	0.1	0.1	0
巩义	2.2	2.5	+0.3
重庆	0.3	0.4	+0.1
总计	29.8	31.6	+1.8

## 【今日行情】

**【铝土矿】** 进口铝土矿价格行情; 进口铝土矿现货含税到港价: 青岛港, Al: 46%, Si: 8%报 270, 来自澳大利亚; 日照港 Al: 48%, Si: 5%报 335, 来自几内亚; 龙口港 Al: 50%, Si: 3%报 320, (低温矿), 来自澳大利亚; 澳大利亚 Al: 52-55%, Si: 2-6%报 46; AL: 54%, Si: 10%, CIF: 42, (高温矿); 印度 Al: 46-48%, Si: 6-7%, 暂无进口; 马来西亚 AL: 46%, Si: 5%, 报 46, (CIF 干吨美元价) AL: 40%, Si: 3%, FOB: 34。

国产铝土矿价格行情: 阳泉市场 A/S: 4.5 报价 230; A/S: 5.5 报价 300 (到厂不带票); AL: 60%, Si: 8%, 不含税出厂价 340; 百色市场 Al: 60-65%, Si: 9-11% 报价 210; 贵阳 Al: 60-65%, Si: 9-11% 报价 215; 三门峡 Al: 55-60%, Si: 12-13% 报价 250 (不含税到厂价)。

**【氧化铝】** 今日氧化铝现货大部分地区报价较昨天较持稳, 贸易商、采购出货市场缓慢。价格从区域上看, 山西地区氧化铝现货成交区间为 2790-2830 元/吨, 平; 山东地区氧化铝价格继续下移, 现货成交价格区间为 2810-2850 元/吨, 平, 厂家出货意愿加强; 河南地区氧化铝成交区间为 2860-2900 元/吨, 平; 广西地区现货成交价格为 2830-2870 元/吨, 涨 30; 连云港地区区间成交价为 2900-2940 元/吨, 平。随着铝土矿供应的紧缺总体氧化铝市场胶着, 价格持续上涨。

**【电解铝】** 上海铝锭现货成交价 13890-13930 元/吨, 均价 13910 元/吨, 跌 80 元/吨, 持货商出货积极, 接货商家偏少, 成交平淡; 无锡铝锭现货价 13870-13910 元/吨, 均价 13890 元/吨, 跌 80 元/吨, 下游接货意愿不强, 成交平淡; 杭州铝锭现货价 13910-13950 元/吨, 均价 13930 元/吨, 跌 90 元/吨, 市场成交一般; 天津铝锭现货价 13930-13970 元/吨, 均价 13950 元/吨, 跌 80 元/吨, 下游询价较多, 成交一般; 沈阳铝锭现货价 13990-14030 元/吨, 均价 14010 元/吨, 跌 50 元/吨, 下游询价多, 成交尚可; 巩义地区铝锭现货价 13810-13850 元/吨, 均价 13830 元/吨, 跌 80 元/吨。下游略有询价, 市场成交一般; 重庆铝锭现货价 14000-14040 元/吨, 均价 14020 元/吨, 跌 80 元/吨, 下游拿货不多, 成交偏弱; 佛山铝锭现货成交价 14050-14090 元/吨, 均价 14070 元/吨, 跌 190 元/吨, 市场整体表现一般。

**【铝合金锭】** 今日国内电解铝价格小幅下调, 原铝系铸造铝合金锭价格变化不大。其中, 江浙沪地区 A356.2 均价在 14750 元/吨, 平; 广东地区 A356.2 价格在 15000 元/吨附近, 跌 100 元/吨; 合金 ZL102 今日报价在 14550 元/吨附近, 平。下游轮毂厂仍以长单采购为主, 持货商积极出货, 下游采购量逐步增加。再生铝企方面, 市场报价较为混乱, 浙江某大型铝企 12 月订单已满, 11 月产量 6500 吨, 全线生产, 河北保定部分再生铝企受环保整治影响, 停产半个月整改, 整改后可投入生产。华南地区废铝供应充足, 华东、西南废铝相对紧缺, 所以 ADC12 价格下调几率不大。其中, 华东地区 ADC12 主流价格区间为 14100-14400 元/吨, 平; 华南地区价格为 14150-14450 元/吨, 平; 华北地区价格维持在 14100-14300 元/吨区间, 平; 西南地区则为 14050-14250 元/吨区间, 平。加工费方面, A356.2 供需较为平衡, 原铝系铝企按需生产, 以长单为主, 加工费暂无变化。

**【期货市场】**
**SHFE**

合约	开盘	收盘	涨跌	成交量
1612	13930	13840	+90	3560
1702	13290	13185	-155	285818

(备注：当日 SHFE 收盘 15:00 实盘价)

**LME**

时间	名称	开盘	收盘	涨跌
隔夜	Lme 铝	1715.5	1718	-2
今日	Lme 铝	1719	1718	-

(备注：亚洲时段 LME 铝价为当日 SHFE

收盘 15:00 实盘价)

**【国内期货市场】**

上海期铝价格下跌。主力 2 月合约，以 13185 元/吨收盘，下跌 155 元，跌幅为 1.16%。当日 15:00 伦敦三月铝报价 1718 美元/吨，上海与伦敦的内外比值为 7.67，低于上一交易日 7.76，上海期铝跌幅大于伦敦市场。全部合约成交 468176 手，持仓量增加 32366 手至 750132 手。主力合约成交 285818 手，持仓量增加 28860 手至 271380 手。

**【国外期货市场】**

亚市伦铝延续震荡走势，目前伦铝凸显高位回调压力较大，下方技术支撑关注 1700 美元/吨。

**【铝棒】** 今日原铝价格呈下行走势，受此影响，全国主流地区 6063 铝棒市场价格也随之有所下调。具体情况，南昌地区平均每吨下调 100 元，其他主流地区平均每吨下调 50 元。成交情况，主流消费地交投平淡，需求走低，订单萎缩或加剧。库存方面，佛山 1.42 万吨，无锡 0.35 万吨，南昌 0.075 万吨，三地总量较上周四增 0.035 万吨。

**【氟化铝】** 国内主流市场氟化铝价格行情：国内氟化铝综合报价 7000-7500 元/吨，环比上周价格上涨 300 元左右；新疆地区成交价 6800-7000 元/吨左右，新疆地区的冬储采购也逐步开始，由于氢氧化铝的价格频繁上调导致成本增加，并且涨幅无法预期，短时间内报价仍维持震荡上扬。中国铝业 12 月份采购价格在 6800 元/吨，环比上涨 500 元/吨，就此价格市场来看拿货困难。其次运费、冬储采购、环保巡查导致氟企开工率下降，供应环比减少等原因，使得氟化盐行业较 11 月份依旧看涨心态高昂。顺势预期 12 月初的一系列利好原因支撑价格区间将上扬至 7000-7600 元/吨。

**【宏观视点】**

**中国 11 月财新综合 PMI 52.9 保持 43 个月最高纪录** 中国 11 月财新服务业 PMI 53.1，前值 52.4。中国 11 月财新综合 PMI 52.9，前值 52.9。

**美国 11 月非农就业报告瑕不掩瑜 12 月加息预期依然强烈** 美国 11 月季调后非农就业人口增加 17.8 万，升幅低于预期值 18.0 万；10 月增幅由 16.1 万修正为 14.2 万，9 月增幅由 15.1 万修正为 19.1 万，10 月和 9 月两个月合计上修 2.1 万。就业人数的稳固增长可能反映出经济的信心上升。

**【行业视点】**

**中国忠旺积极拓展船舶用铝材研发 获国际认证** 中国忠旺天津铝压延材项目投产在即，其第一条生产线主要生产铝合金中厚板，投产后将进一步提升忠旺在船舶、汽车、轨交等高端用铝市场的竞争实力，并有望扭转国内高端铝板产品依赖进口的局面。

**丛林集团：做供给侧结构性改革的铝行者** 从最初加工技术含量低的一般铝材到高附加值的高端工业铝型材，再到生产高品质的终端产品，丛林集团始终走在改革创新的最前沿，精准把握产业和市场发展的新机遇，走出了一条具有“丛林特色”的民营企业转型升级新路径。

**【综述总结】**

意大利修宪公投失败，意大利国内政治动荡，投资者信心遭受打击，欧元贬值忧虑加剧，美元因此再度走强，有色金属市场整体承压下行。由于铝市基本面偏弱，铝价上涨动能消逝，价格承压走跌。今日国内铝价延续上周下跌趋势，持货商积极换现出货，市场看跌情绪较为浓厚，下游按需采购，贸易商表现谨慎。近期由于货源到货较多，市场流通货源充足，商家接货意愿不强，铝市整体表现惨淡。短期来看，在需求不佳的情况，现货铝价或将继续下跌。

## 【免责声明】

本研究报告仅供上海钢联电子商务股份有限公司及“我的有色网”客户使用，我的有色网铝研究团队不会因接收人收到本报告而视其为本公司的当然客户。

本研究报告由我的有色网铝研究团队制作，是基于研究团队认为可靠的且目前已公开的信息撰写，我们力求但不保证该信息的准确性和完整性，客户也不应该认为该信息是准确和完整的。同时，本团队不保证文中观点或陈述不会发生任何变更，在不同时期，本团队可发出与本报告所载资料、意见及推测不一致的报告。

我的有色网铝研究团队会适时更新我们的研究，但可能会因某些规定而无法做到，在任何情况下，本报告中的信息或所表述的意见并不构成对任何人的投资建议，也没有考虑到个别客户特殊的投资目标、财务状况或需求。客户应考虑本报告中的任何意见或建议是否符合其特定状况，若有必要应寻求专家意见，本公司及雇员不对使用本报告而引致的任何直接或者间接损失负任何责任。

本报告所载的资料、工具、意见及推测只提供给客户作参考之用，并非作为或被视为出售或购买证券或其他投资标的的邀请或向人作出邀请。

本报告涉及期货、期权及其它衍生工具的交易，因其包括重大的市场风险，因此并不适合所有投资者。在任何情况下，本团队不对任何人因使用本报告中的任何内容所引致的任何损失负任何责任，投资者需自行承担风险。

本报告版权归我的有色网铝研究团队所有，未获得我的有色网铝研究团队事先书面授权，任何人不得对本报告进行任何形式的发布、复制或出版作任何用途，合法取得本报告的途径为本公司网站及本公司授权的渠道。

铝日报主要编写人员：

### 【铝土矿】

联系人：张玲玲

电话：021-26093272

### 【氧化铝、电解铝厂】

联系人：李旬

电话：021-26093260

### 【电解铝】

联系人：方艺静

电话：021-26093264

### 【铝合金、再生铝】

联系人：刘加恒

电话：0791-88385154

### 【铝棒、板、型材】

联系人：佟以来

电话：021-26093898

我的有色铝业资讯 微信号



上海钢联电子商务股份有限公司 (300226)

地址：上海市宝山区园丰路 68 号

资讯监督：温晓红

联系人：李旬

电话：021-26093260

邮箱：lix@mysteel.com