

## 中国铝下游市场周度报告

2016年 第12期 总第12期

## 我的有色-铝行业下游团队

日期/地区	上海	无锡	佛山	长江	南储	粤对沪升贴水
2016/1/3	12780	12780	13040	12780	13060	+260
2016/1/4	12660	12660	12880	12680	12890	+220
2016/1/5	12660	12650	12800	12700	12830	+140
2016/1/6	12650	12650	12750	12680	12750	+100

## Mymetal 周产业新闻&amp;周主题聚焦

## ◆ 本周宏观

1. 中国12月财新制造业PMI 远超预期，创四年新高。
2. 美12月ISM制造业超预期，11月营建支出创十年最高。
3. 德国12月CPI 同比增1.7%，意外创四年新高。
4. 欧元区12月CPI 创三年新高；综合PMI 五年半最高。

## ◆ 行业要闻

1. 环保督查暗访：河南腾达铝业等违规生产排放。
2. 兴化市打响不锈钢‘烘房’整治第一枪。
3. 阿根廷完成对我铝合金轮毂反倾销调查取证。
4. 西北铝挤压厂完成两个规格型材的新产品开发生产。

## ◆ 本周聚焦：雾霾

为积极应对2016年12月30日至2017年1月5日河南省出现的严重污染天气，河南巩义环保有关部门发出紧急限产通知，责令巩义市所有涉及排气的企业按照一级管控要求限产50%。而就在该通知发出不久之后，又一道紧急通知下发到相关生产企业，要求有关企业自2017年1月3日起立即停止生产，四天之内，有关部门连发两道通知责令企业停产，并且查封了6.7家违规生产企业，巩义市中小学已经连续放假6天，可见这次雾霾的严重性。佛山方面，2017年1月5日20时佛山市大气重污染应急领导小组决定对禅城，南海，高明，三水区启动大气重污染II级应急措施。

## 中国铝下游市场周度报告

2016年 第12期 总第12期

## 目 录

一、铝板带市场分析.....	3
1. 市场价格.....	3
2. 市场动态.....	3
二、电工圆铝杆市场分析.....	4
1、市场价格.....	4
2、市场动态.....	5
三、废铝市场分析.....	5
1. 市场价格.....	6
四、铝合金锭市场分析.....	7
1. 市场价格.....	7
五、铝型材市场分析.....	7
1. 市场价格.....	9
2. 市场动态.....	9
六、综述总结.....	9

## 中国铝下游市场周度报告

2016年 第12期 总第12期

## 一、铝板带市场分析

## 1. 市场价格

表 1. 主流市场铝板加工费

规格/地区	巩义	济南	苏州	佛山	上海	福州	重庆
1060/0 态 2-6*1000*2000	1800-2200 0	2200-2700 0	2000-2500 0	2500-2700 0	2600-2800 0	2200-2400 0	2000-2200 0
5052/0 态 1*1000*2000	3700-4200 0	4700-5200 0	4500-5000 0	4500-4700 0	4900-5100 0	4300-4500 0	4500-4700 0
3003/H 态 0.5-0.8*1000*2000	2200-2700 0	2700-3200 0	2400-3000 0	2700-2900 0	2900-3100 0	2300-2500 0	2000-2300 0

数据来源：我的有色网

本周铝价震荡下行，长江现货周均价为 12710 元/吨，南储现货周均价为 12882 元/吨。受此影响，全国地区铝板价格也随着一起波动。但主流地区的加工费并没有太大的调整。具体情况如下：巩义地区 1 系加工费均价为 1900 元/吨，3 系加工费均价为 2500 元/吨，5 系加工费均价为 3950 元/吨；佛山地区 1 系加工费均价为 2600 元/吨，3 系加工费为 2800 元/吨，5 系加工费均价为 4800 元/吨；重庆地区 1 系加工费为 2100 元/吨，3 系加工费为 2150 元/吨，5 系加工费为 4600 元/吨。

从上表 1 可以看出，本周铝板加工费维稳运行，相较于上周无明显的调价变动。整体价格方面，由于铝锭价格承压下滑，铝板成本下降，本周铝板价格小幅回落。

## 2. 市场动态

开工率方面，北方地区由于雾霾愈加严重，环保小组卷土重来，政府相关部门连发两道通知，责令企业停止生产，减少污染。河南地区铝板带加工厂几乎全部停产。同时，本周是 2017 年第一周，部分北方企业下周开始放假，接单意愿不强。本周开工率较上周有所上升。

市场成交方面，本周铝锭价格呈下行走势，加之年底将至订单转弱，各采购商年底回款，下游企业按需采购为主，成交一般。从整体情况来看，下游地区成交以长单为主，成交情况受原铝价格影响较大。从地区上看，佛山地区，出口订单得到缓解，市场成交情况转好。重庆地区，生产企业临近放假，接单意愿不强。河南地区受环保审查影响，铝板带加工厂几乎全部停产，出货情况不佳。江苏地区主要以长单为主，持货商出货积极，采购商按需采购，下游观望情绪浓厚，成交一般。而据部分商家反应，由于春节来临，大部分厂家开始准备停产放假事宜，北方部分厂家下周开始停产放假，预计下周开工率或将大幅下降。

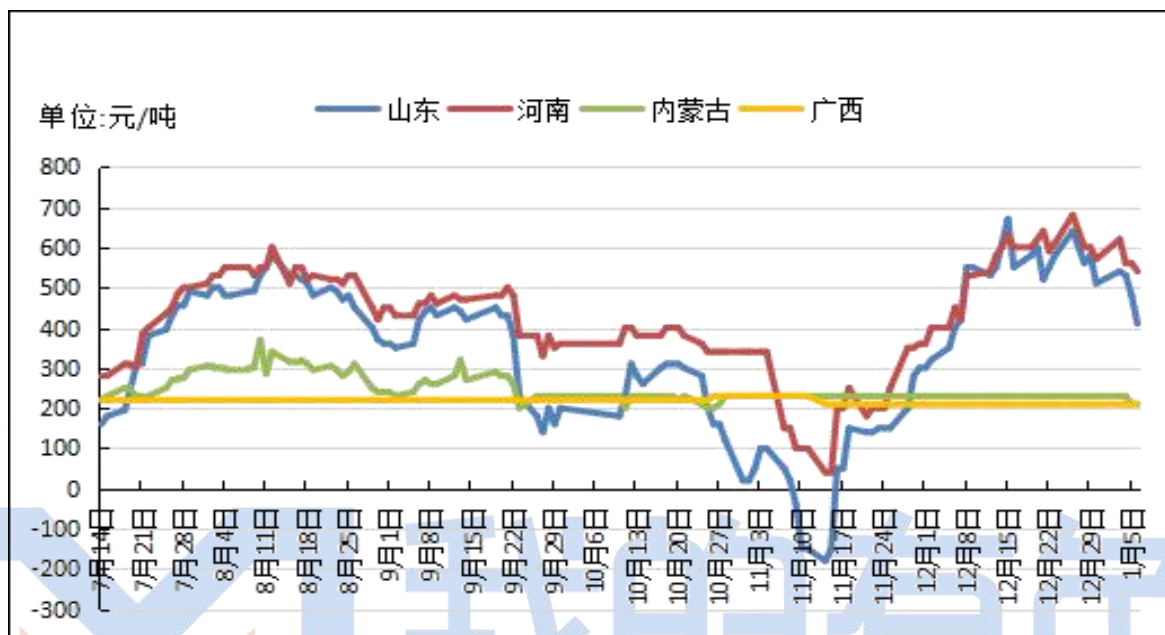
# 中国铝下游市场周度报告

2016年 第12期 总第12期

## 二、电工圆铝杆市场分析

### 1. 市场价格

图 1. 2016-2017 年全国主流地区 1A60 电工圆铝杆价格走势



数据来源：我的有色网

2017年1月3日-1月6日，新年第一周，铝锭现货市场价格跌势依旧，仍然逐步走低，本周周初跌幅较大，临近周末跌幅有所放缓，市场并无大批量采购情况出现，继续维持按需采购，成交偏弱。受此影响，全国主流市场普通纯铝杆价格走势也相应做出调整。本周全国主流市场普通纯铝杆加工费逐步走低，但整体而言依旧处于阶段性高位。从区域上看，据我的有色网数据统计，本周内蒙古地区日加工费均价基本维持在230元/吨；广西地区铝杆日加工费均价维持在210-230元/吨。山东地区铝杆出厂日加工费均价在410-540元/吨。而河南地区日加工费均价基本上处于540-620元/吨。

表 2. 本周全国主流市场 1A60 电工圆铝杆加工费明细 单位：元/吨

	山东	河南	内蒙古	广西
1月2日	/	/	/	/
1月3日	640	680	230	210
1月4日	600	640	230	210
1月5日	560	600	230	210
1月6日	580	600	230	210

数据来源：我的有色网

# 中国铝下游市场周度报告

2016年 第12期 总第12期

合金电工铝杆加工费方面，由于市场份额较普通纯铝杆小，加之加工技术水平要求高，基本上由大型企业接单按需生产，故加工费用维持稳定，波动不大。河南地区6系合金杆加工费中间值为1475元/吨，8系合金杆加工费中间值为1400元/吨。山东地区6系铝合金杆加工费中间值为1900元/吨，8系合金杆加工费中间值为1200元/吨。

表 3. 铝合金杆加工费 单位：元/吨

铝合金杆加工费		
地区 型号	河南	山东
6101、6102	1350-1600	1800-2000
8030	1200-1600	800-1600

数据来源：我的有色网

## 2. 市场动态

铝锭现货市场在持续走低后，本周弱势不改，尤其在周初表现明显，临近周末，跌势有所放缓，市场表现偏淡，交易较少。目前持货商挺价态度明显，而需求端按需采购特征明显，市场成交未见改善。临近春节，周期性采购淡季出现，对现货市场价格存在一定压力，生产企业和采购企业目前阶段对铝价走势都保持谨慎态度。据我的有色网调研数据，本周电工圆铝杆生产企业整体上产量保持持稳定，由于严格的按需生产，加上年底以完成以往订单为目的，库存较少。

环保督查问题始终围绕着企业的生产运作，目前阶段，河南地区的运行产能仍然维持在33-50%，本次环保检查工作并未对存量产能产生影响；而山东地区，年产20万吨以上企业仍然保持满额生产，运行产能小于10万吨的企业正在逐步减产甚至停产，并开始生产线检修和环保整治，以迎接来年生产计划。就订单而言，本周市场订单较上周弱，受现货铝锭市场波动影响，生产厂商库存把控严格，减少库存风险为现阶段的主要特征，生产厂商市场订单以短单，接单接单出库，减少因市场波动而带来的风险。目前阶段处于周期性淡季，北方市场加工厂开始逐步放假以及下游加工厂认为价格仍有下跌空间，这种情绪虽然短期内会促使目前阶段电解铝市场的下跌，但据我的有色网对17年铝市场的分析展望，铝市场的需求量并未发生明显变化，谨防由于年后短期内原料集中采购对铝价格市场带来短期拉涨。



# 中国铝下游市场周度报告

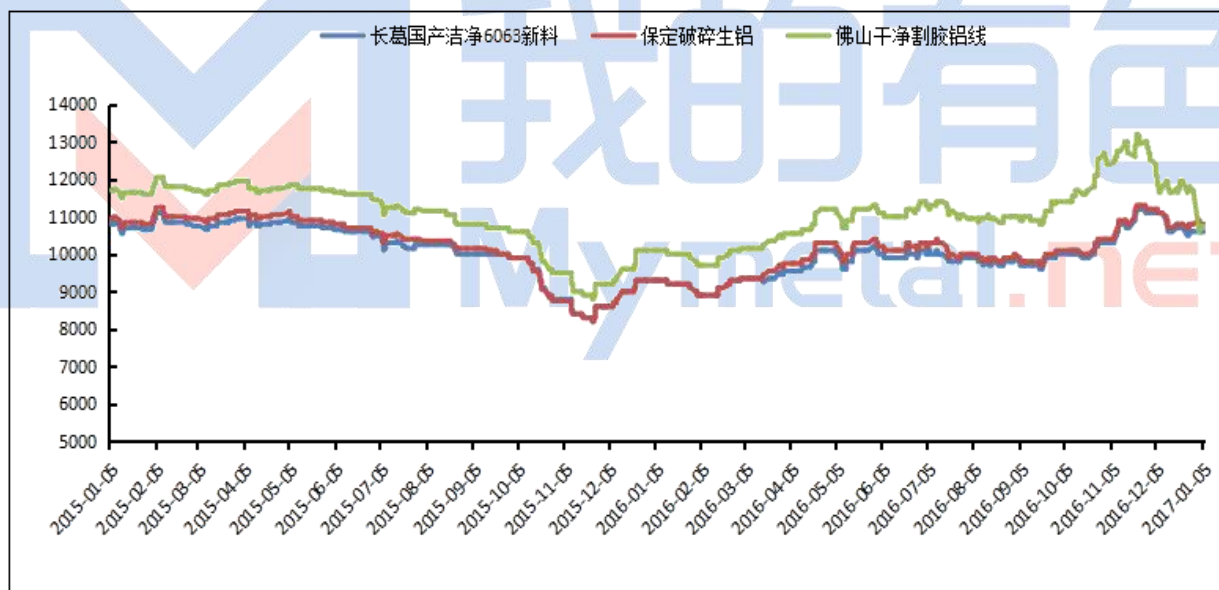
2016年 第12期 总第12期

## 三、废铝市场分析

### 1. 市场价格

本周现货铝锭价格处于宽幅震荡趋势，涨跌幅较少。主要原因在于临近节前铝锭库存有所增加，下游采购意愿加强。废铝市场价格出现了地域化的变动，本周了解情况华东市场包括临沂、长葛等地区受环保的影响还在继续，据贸易商反映目前废铝价格和采购价相差不大，利润空间减少导致成交量下滑。更多的贸易商选择提早放假，备货现象增加出货的情况减少。相比华南和西南地区就有所好转。截止到本周末广东地区废铝价格有所上涨，主要原因是本地区合金厂采购增加，临近节前都有备货的打算。市面上废铝的成交量较12月上旬有所增加，导致价格也随之增加。未来随着假期的临近铝锭的需求量会有所增加，废铝的价格年底也会有所支撑，明年消费的情况依旧是很大的影响因素。

图2. 国内废铝价格走势



数据来源：钢联数据

截至目前本周广东清远地区机件生铝成交价为9850-9750元/吨，均价为9800元/吨。本周累计下跌100元/吨，生铝目前佛山市场的成交量有所增加，市面上询价的较多。部分贸易商都有一定的库存，下游冶炼厂的采购备货意愿比较高。本周山东地区干净割胶铝线成交价为11000-10800元/吨，均价为10900元/吨，本周价格下跌200元/吨。生杂铝成交价10200-10200元/吨，均价10200元/吨，价格维持不变。本周河南长葛地区干净割胶铝线成交价10900-10700元/吨，均价为10800元/吨，下跌200元/吨，贸易商备货增加出货减少。

据我的有色网调研 目前华东华南地区合金厂的订单情况较好，下游铝锭的采购需求量大。放假时间大都定在年前五天至年后初十，为期一周至十天不等。废铝采购相对会减少，订单情况影响不大。

# 中国铝下游市场周度报告

2016年 第12期 总第12期

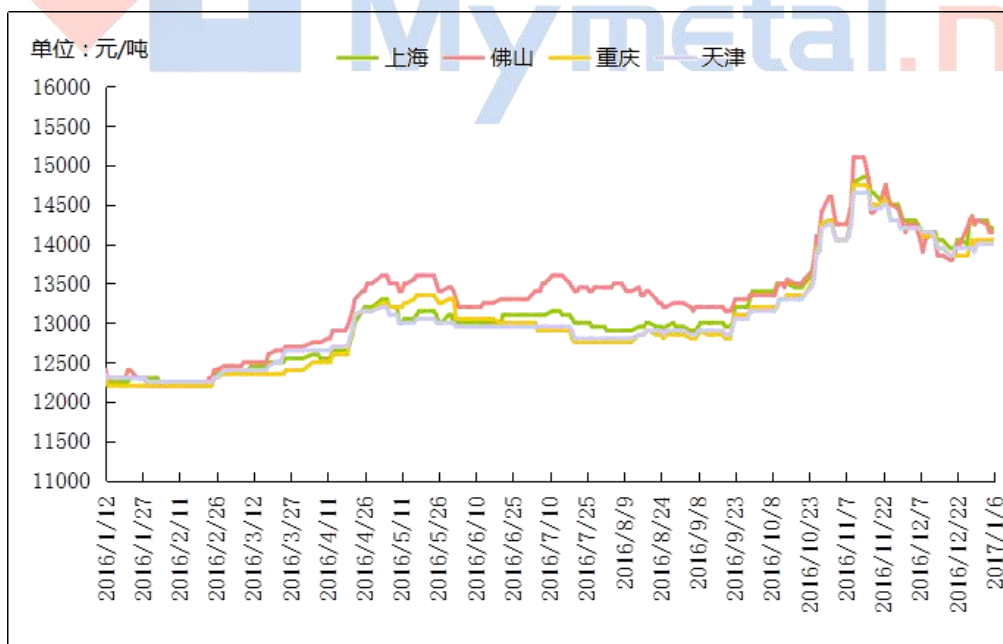
## 四、铝合金锭市场分析

### 1. 市场价格

本周原铝价格继续维持震荡下行走势，长江周均价环比下跌 0.56%。铝合金锭价格走势继续呈两端分化，报价较为混乱，其中 A356.2 等原铝系合金价格随电解铝震荡下行，本周铝锭新疆发货有所好转，但新疆站台依然积压 35-38 万吨左右，华东华南市场到货较差，华南市场加工厂放假停产较多，下游接货意愿查，成交一般，下游轮毂厂依然以长单采购为主，备货较多。再生铝方面，华南再生铝企中小型加工企业已关停整改，大中型加工厂放假时间较晚，订单依然较满，本周长江现货铝锭价格持续下行，本周甚至出现再生系合金锭价格高于原铝系合金锭价格现象，市场价格较为混乱，下游零配件厂按需定向采购，市场询价零散，成交偏弱。

具体价格方面，截止目前佛山地区再生系合金 ADC12 主流现金成交价为 13950-14350 元/吨区间，均价 14150 元/吨。上海地区 ADC12 主流现金成交区间为 14050-14350 元/吨，均价 14200 元/吨，环保型产品含账期（一般 30 天以上）成交价多在 14400 元/吨左右，而中小企业现款成交价仍多在 13900-14100 元/吨区间（多为外地货源）。华北地区 ADC12 交易价格区间维持在 13900-14100 元/吨。西南地区成交价则在 13800-14000 元/吨区间，市场竞争激烈，价格混乱。广东地区受环保整治影响，下游接货意愿较弱，成交较差。

图3. 全国主流地区 ADC12 铝合金锭价格走势 规格：国标



数据来源：我的有色网

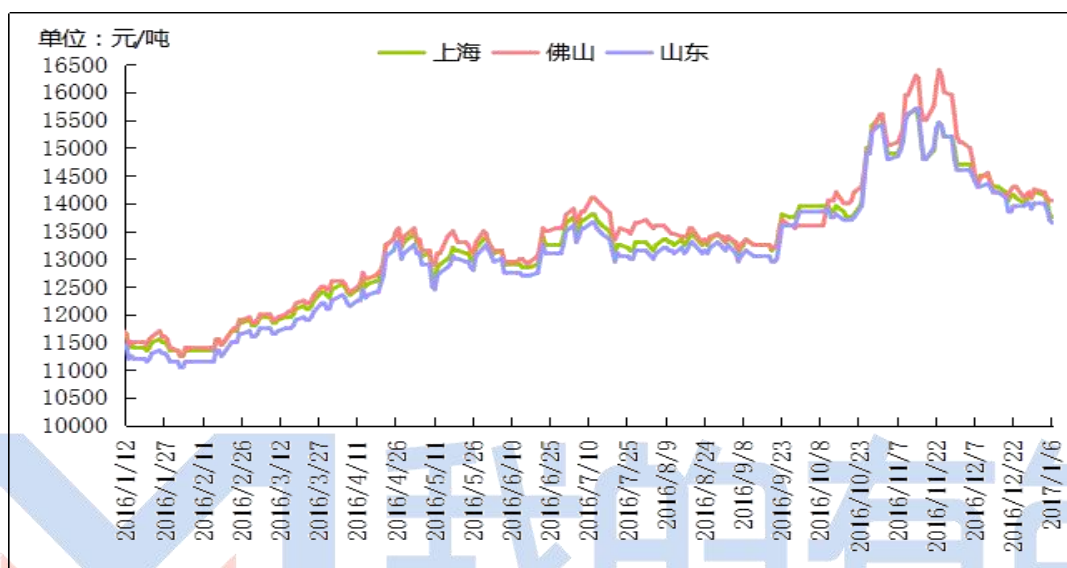
原铝系铸造铝合金锭方面，本周价格小幅回调。其中，佛山地区 A356.2 成交价为 13950-14150 元/吨，均价 14050 元/吨，货源仍以云铝、沾益锆晟、百色百矿等品牌为主。上

# 中国铝下游市场周度报告

2016年 第12期 总第12期

海、江苏等主流消费地区 A356.2 成交价为 13650-13950 元/吨，均价 13800 元/吨，货源以创新、云铝、青铜峡铝、方略、创丰、包铝等品牌为主。据我的有色网调研，山东创新、创源等大型加工产春节无放假计划，实行轮班制生产，广东受环保整治放假周期较长，相关行业可提前备货。

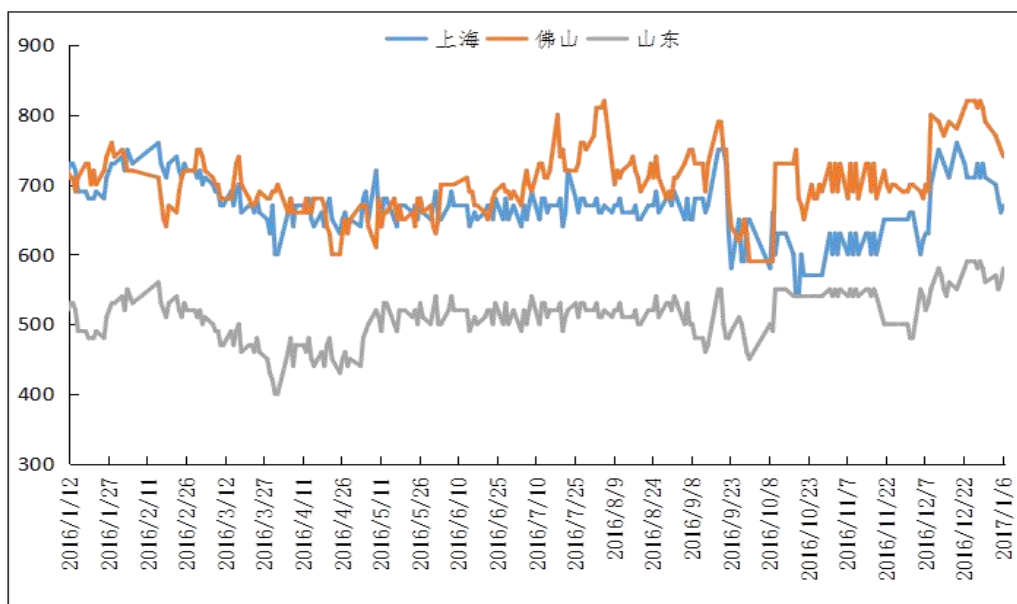
图4. 全国主流地区 A356.2 铝合金锭价格走势 规格：国标



数据来源：我的有色网

加工费方面，河南、山东厂家出厂加工费保持在450-500元/吨；上海、无锡、金华等地仓库自提加工费仍然维持在650元/吨上下。厂家直供整车含运费到厂，江苏、上海地区加价多在600-700元/吨；浙江金华、温州等地则要加650-750元/吨区间。

图5. 全国主流地区 A356.2 铝合金锭加工费走势图 规格：国标



数据来源：我的有色网



## 中国铝下游市场周度报告

2016年 第12期 总第12期

## 五、铝型材市场分析

## 1. 市场价格

表 4. 主流市场铝型材价格

规格/地区	广东（不含票）	山东（含票）	江苏（含票）	西南（含票）	江西（不含票）
6063磨砂（周均）	16580	17470	17370	17990	16450
6063电泳（周均）	17980	18970	18870	18990	17450
6063喷涂（周均）	17480	18470	18370	17690	16950
6063木纹转印（周均）	19680	19990	20210	19490	18700

数据来源：我的有色网

## 2. 市场动态

据我的有色网调研了解到，本周铝锭价格呈现弱勢格局，累积下跌 230 元，但是波动幅度有所收窄。本周广东地区铝棒因前期高价吸引到货大幅增加，加工费下调幅度较大；而华东及华北地区由于铝棒大量运往华南而出现货源紧张情况。工业铝型材消费整体趋稳，但是不同消费方向消费各异，开工情况也不近相同。轨道交通，汽车消费、光伏产品等消费领域订单较饱满，开工率八成，保持平稳；而来自工业流水线型材和电子消费型材的订单出现一定萎缩，开工不足的情况，相比去年下滑 15%。江苏汽车用铝消费生产企业生产饱满，部分效益好的厂家元旦假期只放假 1 天，春节假期也只有四五天，其他厂家春节年假一般在 10 天左右，小厂相对年假较长，能达到 20 天左右。

建筑型材方面：北方市场相继放假，开工率维持低位，订单一般年后初十加工。南方市场开工率下滑明显，产能低于 5 万吨的小厂相继放假，大厂假期较短，订单相对充足，加工费方面基本不变。预计下周型材企业开工率持续维持低位。

## 六、综述总结

**总结与预测：**本周是今年第一个工作周，受前面环保影响，部分型材厂家开始陆续放假，开工率全面降低。因为临近春节，下游消费成交也有所下降，除去型材厂备货采购，其他形式采购量不大。预计下周下游消费或将继续下行。

## 中国铝下游市场周度报告

2016年 第12期 总第12期

## 【免责声明】

本研究报告仅供上海钢联电子商务股份有限公司及“我的有色网”客户使用，我的有色网铝研究团队不会因接收人收到本报告而视其为本公司的当然客户。

本研究报告由我的有色网铝研究团队制作，是基于研究团队认为可靠的且目前已公开的信息撰写，我们力求但不保证该信息的准确性和完整性，客户也不应该认为该信息是准确和完整的。同时，本团队不保证文中观点或陈述不会发生任何变更，在不同时期，本团队可发出与本报告所载资料、意见及推测不一致的报告。

我的有色网铝研究团队会适时更新我们的研究，但可能会因某些规定而无法做到，在任何情况下，本报告中的信息或所表述的意见并不构成对任何人的投资建议，也没有考虑到个别客户特殊的投资目标、财务状况或需求。客户应考虑本报告中的任何意见或建议是否符合其特定状况，若有必要应寻求专家意见，本公司及雇员不对使用本报告而引致的任何直接或者间接损失负任何责任。

本报告所载的资料、工具、意见及推测只提供给客户作参考之用，并非作为或被视为出售或购买证券或其他投资标的的邀请或向人作出邀请。

本报告涉及期货、期权及其它衍生工具的交易，因其包括重大的市场风险，因此并不适合所有投资者。在任何情况下，本团队不对任何人因使用本报告中的任何内容所引致的任何损失负任何责任，投资者需自行承担风险。

本报告版权归我的有色网铝研究团队所有，未获得我的有色网铝研究团队事先书面授权，任何人不得对本报告进行任何形式的发布、复制或出版作任何用途，合法取得本报告的途径为本公司网站及本公司授权的渠道。

铝周报主要编写人员：

## 【铝型材】

联系人：王米杰

电话：0791-88385115

## 【铝板带】

联系人：胡肖琦

电话：0791-88385153

## 【铝杆线】

联系人：夏欢

电话：0791-88385158

## 【铝合金锭】

联系人：刘加恒

电话：0791-88385154

## 【再生铝】

联系人：朱有文

电话：0791-88385173



上海钢联电子商务股份有限公司（300226）

地 址：上海市宝山区园丰路 68 号

资讯监督：温晓红

联系人：李旬

电 话：021-26093260