

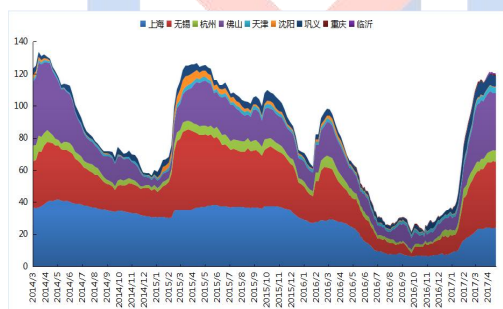
主流地区电解铝升贴水情况

地区	均价	上期所	长江	南储
上海	13780	-110	-10	-50
无锡	13770	-120	-20	-60
杭州	13790	-100	-	-40
佛山	13840	-50	+50	+10
沈阳	13790	-100	-	-40
天津	13810	-80	+20	-20
巩义	13710	-180	-80	-120
临沂	13820	-70	+30	-10
重庆	13820	-70	+30	-10

粤对沪升贴水走势图



国内主流地区现货库存图



每周现货库存情况

地区	5月11日	5月15日	变化量
上海	24.9	24.8	-0.1
无锡	39.6	38.7	-0.9
杭州	7.1	6.6	-0.5
佛山	35	34.2	-0.8
天津	3.9	3.8	-0.1
沈阳	0.3	0.4	+0.1
巩义	6.2	6	-0.2
重庆	1	1.1	+0.1
临沂	0.8	0.6	-0.2
总计	118.8	116.2	-2.6

【今日行情】

【进口铝土矿】进口铝土矿价格行情;进口铝土矿现货含税到港价: 青岛港, Al: 46%, Si: 8%报 325, 来自澳大利亚的高温矿; 日照港 Al: 48%, Si: 5%报 430, 来自几内亚; 龙口港 Al: 50%, Si: 3%报 563, 来自加纳; 澳大利亚 Al: 52-55%, Si: 2-6%报 46; 印度 Al: 46-48%, Si: 6-7%, 报 36; 马来西亚 AL: 40%, SI: 3%, 报 38, (美元/吨) AL: 46%, SI: 5%, CIF: 45; AL: 51%, SI: 13%, FOB: 30.

【国产铝土矿】国产铝土矿价格行情: 阳泉市场 A/S: 4.5 报价 230; A/S: 5.5 报价 260 (到厂不带票); AL: 60%, SI: 8%, 不含税出厂价 350; 百色市场 Al: 60-65%, Si: 9-11%报价 210, 涨跌情况: 平; 贵阳 Al: 60-65%, Si: 9-11% 报价 210, 涨跌情况: 平水; 三门峡 Al: 55-60%, Si: 12-13%报价 230, 涨跌情况: 平 (不含税到厂价)

【氧化铝】今日氧化铝现货大部分地区报价较上周国内价格持续下滑, 贸易商、采购出货市场缓慢。价格从区域上看, 山西地区氧化铝现货成交区间为 2275-2315元/吨; 涨15. 山东地区氧化铝价格继续下移, 现货成交价格区间为 2295-2335元/吨, 涨10. 厂家出货意愿加强; 河南地区氧化铝成交区间为 2280-2320元/吨; 涨10. 广西地区现货成交价格为 2220-2260元/吨; 连云港地区区间成交价为 2515-2555元/吨。市场氧化铝报价下滑空间依旧。

【电解铝】上海铝锭现货成交价13760-13800元/吨, 均价13780元/吨, 跌90元/吨, 市场成交一般; 无锡铝锭现货价13750-13790元/吨, 均价13770元/吨, 跌90元/吨, 市场成交平平; 杭州铝锭现货价13770-13810元/吨, 均价13790元/吨, 跌80元/吨, 下游企业按需采购, 成交一般; 临沂地区铝锭现货价13800-13840元/吨, 均价13820元/吨, 跌50元/吨, 下游按需采购, 成交偏弱; 天津铝锭现货价13790-13830元/吨, 均价13810元/吨, 跌70元/吨, 下游按需采购, 成交偏弱; 沈阳铝锭现货价13770-13810元/吨, 均价13790元/吨, 跌60元/吨, 下游观望, 成交偏弱; 巩义铝锭现货价13690-13730元/吨, 均价13710元/吨, 跌100元/吨, 市场疲软, 成交稀少; 重庆铝锭现货价13800-13840元/吨, 均价13820元/吨, 跌80元/吨, 下游观望居多, 成交偏弱; 佛山铝锭现货成交价13830-13850元/吨, 均价13840元/吨, 跌60元/吨, 市场少有成交, 成交一般。

【铝合金锭】今日国内电解铝价格呈回调趋势, 长江现货价13790元/吨, 较昨日回调70元/吨。下游消费转弱, 压铸厂进入淡季, ADC12等合金锭价格小幅下调, 随着下游消费放缓, 贸易商拿货意愿降低, 后期价格将继续出现下跌趋势。上海、广东地区均价多在14950元/吨, 下跌50元/吨, 华东地区ADC12价格区间为14350-14550元/吨, 平; 华北维持在14250-14450元/吨; 西南地区重庆剑涛现金成交价为14100元/吨, 市场报价14400元/吨, 价格略高于华东地区; 华南地区出厂报价多在14900-15100元/吨, 报价参考南储现货价。原铝系合金锭价格随电解铝价格呈震荡偏弱趋势, 部分企业铝水减少, 出货困难, 但下游轮毂厂拿货意愿较强, 对合金锭价格起到一定支撑, 厂商报价多以加工费为主, 加工费暂无变化。

【期货市场】
SHFE

合约	开盘	收盘	涨跌	成交量
1706	13985	13885	-85	39148
1707	14065	13930	-100	162400

(备注：当日 SHFE 收盘 15:00 实盘价)

LME

时间	名称	开盘	收盘	涨跌
隔夜	Lme 铝	1926	1928	-1
今日	Lme 铝	1924.5	1906	-22

(备注：亚洲时段 LME 铝价为当日 SHFE

收盘 15:00 实盘价)

【国内期货市场】

上海期铝价格小幅上涨。主力 7 月合约，以 13930 元/吨收盘，下跌 100 元，跌幅为 0.71%。当日 15:00 伦敦三月铝报价 1906 美元/吨，上海与伦敦的内外比值为 7.30。全部合约成交 256650 手，持仓量减少 1494 手至 651200 手。主力合约成交 162400 手，持仓量增加 1662 手至 266386 手。

【国外期货市场】

今日亚洲时段伦铝下跌明显，截止国内收盘时 LME 铝报 1906 美元/吨，跌 22 美元/吨。

【铝棒】 主流地区铝棒加工费：佛山 310-360 元/吨；无锡 300-350 元/吨；包头 80-150 元/吨；巩义 230-330 元/吨；临沂 300-360 元/吨；南昌 250-300 元/吨；甘肃 70-130 元/吨；成都 190-270 元/吨。目前消费地到货稳定，出库量有所增加，整体消费略有回暖。库存，佛山 7.4 万吨，无锡 0.58 万吨，南昌 1.8 万吨，三地总量与本周一总量持平。

【氟化铝】 本月国内氟化铝综合报价 9400-9600 元/吨（出厂含税），较上月上涨 325 元/吨。送往新疆、内蒙地区的高达 9700-9900 元/吨。据市场了解环保检查压力持续不减，开工率受限，环保检查严格导致上游萤石采购困难，部分氟化铝企业由于萤石厂关停而选择外采，采购价涨幅达 100-200 元/吨，萤石采购参考均价 1800-2000 元/吨。根据近期市场的成本、供需量的紧张程度来预计再加上制冷剂旺季和环保的双重因素下氟化铝任有上涨空间，较 2 月份猛跳趋于放缓，二季度涨幅任然有望破万。

【宏观视点】

4 月份国民经济继续保持稳中向好态势 4 月份，全国规模以上工业增加值同比实际增长 6.5%，增速比上月回落 1.1 个百分点，比上年同月加快 0.5 个百分点。从环比看，4 月份社会消费品零售总额比上月增长 0.79%。1-4 月份，社会消费品零售总额同比增长 10.2%；4 月份，全国居民消费价格同比上涨 1.2%，涨幅比上月扩大 0.3 个百分点。4 月份，居民消费价格环比上涨 0.1%。1-4 月份，全国居民消费价格同比上涨 1.4%。

美国 4 月 CPI 年率劲升 2.2% 美国 4 月季调后 CPI 月率上升 0.2%，持平于预期值，但高于前值下降 0.3%（13 个月以来首次下降）；4 月末季调 CPI 年率上升 2.2%，升幅不及预期值 2.3% 和前值 2.4%，但仍高于过去 10 年 1.7% 的年均增幅。

【行业视点】

江西省万年县汽车铝合金轮毂生产项目开工 据了解，该项目占地 100 亩，分二期建设，一期投资 6.3 亿元，占地 70 亩，总建筑面积 6.8 万平方米，主要生产汽车铝合金轮毂，用于汽车整车拼装，为国内外汽车厂配套，产品主要出口美洲、欧洲、东南亚等地区。该项目目标达产后，可年产 200 万只汽车铝合金轮毂，可实现年产值 6 亿元，税金 2600 万元，带动就业 500 余人。

丸红：日本三大港口 4 月末铝库存下滑 7.6% 据外电 5 月 16 日消息，日本贸易公司丸红商事（Marubeni）周二公布，截至 4 月末，日本三大港口的铝库存为 250,300 吨，较上月下滑 7.6%。

【综述总结】

今日国家统计局发布 4 月 70 个大中城市住宅销售价格统计数据显示，同比上 30 个城市新建商品住宅价格涨幅比上月回落。从数据来看，政策调控效果明显，房地产开发投资或将放缓，从而抑制铝等工业金属的需求。今日国内现货铝价下跌明显，市场整体成交平平。持货商维持积极出货，下游企业维持按需采购，市场整体成交一般。短期来看，铝价震荡依旧为主基调。

【免责声明】

本研究报告仅供上海钢联电子商务股份有限公司及“我的有色网”客户使用，我的有色网铝研究团队不会因接收人收到本报告而视其为本公司的当然客户。

本研究报告由我的有色网铝研究团队制作，是基于研究团队认为可靠的且目前已公开的信息撰写，我们力求但不保证该信息的准确性和完整性，客户也不应该认为该信息是准确和完整的。同时，本团队不保证文中观点或陈述不会发生任何变更，在不同时期，本团队可发出与本报告所载资料、意见及推测不一致的报告。

我的有色网铝研究团队会适时更新我们的研究，但可能会因某些规定而无法做到，在任何情况下，本报告中的信息或所表达的意见并不构成对任何人的投资建议，也没有考虑到个别客户特殊的投资目标、财务状况或需求。客户应考虑本报告中的任何意见或建议是否符合其特定状况，若有必要应寻求专家意见，本公司及雇员不对使用本报告而引致的任何直接或者间接损失负任何责任。

本报告所载的资料、工具、意见及推测只提供给客户作参考之用，并非作为或被视为出售或购买证券或其他投资标的的邀请或向人作出邀请。

本报告涉及期货、期权及其它衍生工具的交易，因其包括重大的市场风险，因此并不适合所有投资者。在任何情况下，本团队不对任何人因使用本报告中的任何内容所引致的任何损失负任何责任，投资者需自行承担风险。

本报告版权归我的有色网铝研究团队所有，未获得我的有色网铝研究团队事先书面授权，任何人不得对本报告进行任何形式的发布、复制或出版作任何用途，合法取得本报告的途径为本公司网站及本公司授权的渠道。

铝日报主要编写人员：

【铝土矿】

联系人：张玲玲、陆俊杰

电话：021-26093272

【氧化铝、电解铝厂】

联系人：李旬

电话：021-26093260

【电解铝】

联系人：方艺静

电话：021-26093264

【铝合金、再生铝】

联系人：刘加恒

电话：0791-88385154

【铝棒、板、型材】

联系人：佟以来

电话：021-26093898

我的有色铝业资讯 微信号



上海钢联电子商务股份有限公司（300226）

地 址：上海市宝山区园丰路 68 号

资讯监督：温晓红

联系人：李旬

电 话：021-26093260

邮 箱：lix0mysteel.com