



 我的有色
Mymetal.net

周报

铝加工产业周度报告

2020.9.25

第37期

总第182期

Mymetal Aluminum Report

上海钢联电子商务股份有限公司 发布

本周要点

HIGHLIGHTS

日期/地区	上海	无锡	佛山	长江	南储	沪对粤升贴水
9月21日	14760	14770	14960	14770	14960	-200
9月22日	14750	14760	14920	14760	14920	-180
9月23日	14550	14550	14740	14550	14740	-190
9月24日	14320	14320	14390	14280	14360	-70
9月25日	14280	14280	14400	14280	14370	-120
周均价	14532	14536	14682	14528	14670	
涨跌幅	-0.79%	-0.79%	-0.80%	-0.83%	-0.63%	

数据来源：钢联数据

Mymetal 周产业新闻&周主题聚焦

本周宏观

1. 财政部数据显示，8月国有企业营业总收入、利润总额连续3个月实现月度同比增长；
2. 发改委：8月份，我国全社会货运量同比增长4.8%，增速较上月加快1.9个百分点，连续4个月正增长。
3. 商务部：1-8月，我国集成电路累计进口1.5万亿元，同比增长15.3%，高于我国外贸进口17.6个百分点。

行业要闻

1. 云铝三季度开工率超过90% 公司三季度开工率超过90%，此外，公司铝产品用途广泛，有运用于5G通讯基站的前景。
2. 铝制冲浪板将取代现有的玻璃纤维板并成为未来发展的趋势 冲浪板设计师开始看到无限可回收板的环保效益，使铝材最终成为冲浪板行业备受青睐的材料。
3. 百色市德德科技年产20万吨特种高端铝合金加工项目试运行 随着火红的铝水倒入锅炉，德德科技年产20万吨特种高端铝合金加工项目开炉投料试运行正式启动。
4. 澳大利亚铝产业现状 澳大利亚是世界上的资源大国，矿产资源、石油和天然气都很丰富，单矿产资源就至少有70余种。其中，澳大利亚的铝土矿储量居世界首位，占世界总储量35%。
5. 德保县年产20万吨特种高端铝合金加工项目试运行 德德公司年产20万吨特种高端铝合金加工项目开炉投料试运行正式启动，这是德保县在企业复工复产工作取得的重大突破，也是德保县推进铝产业二次创业，将资源优势转化为经济优势的战略部署。
6. 宁波：高端铝工业产业项目花落北仑 近日，年产2000吨电子级超高纯铝及年产3万吨大型高品质铝合金产业化项目正式落户宁波北仑柴桥。
7. 上海瑞格30万吨再生铝项目落户山西闻喜 上海瑞格金属新材料有限公司（以下简称“瑞格金属”）拟在山西省闻喜县投资建设年产30万吨再生铝项目。

目 录

CONTENT

一、铝板带市场分析.....	4
1、市场价格.....	5
2、市场动态.....	5
二、电工圆铝杆市场分析.....	6
1、市场价格.....	6
2、市场动态.....	7
三、 铝合金锭市场分析.....	7
1、再生铝铸造铝合金锭市场分析.....	8
2、原生铝铸造铝合金锭市场分析.....	8
四、铝型材市场分析.....	9
1、市场价格.....	9
2、铝型材加工费.....	9
2、市场动态.....	9
五、综述总结.....	10

一、铝板带市场分析

1、市场价格

表一 中国主流市场铝板带加工费

规格/地区	巩义	济南	苏州	佛山	上海	福州	重庆
1060/O 态 2-6*1000*2000	1500	2100	2400	2400	2500	2200	2300
5052/O 态 1*1000*2000	3200	3500	3600	3700	3600	3500	3500
3003/H 态 0.5-0.8*1000*2000	1800	2400	2700	2700	2700	2500	2600

数据来源：钢联数据

主流地区加工费基本不变，回归到正常水平。具体情况如下：巩义地区 1060/o 态加工费均价为 1500 元/吨，3003/H 态加工费均价为 1800 元/吨，5052/o 态加工费均价为 3200 元/吨；佛山地区 1060/o 态加工费均价为 2300 元/吨，3003/H 态加工费为 2700 元/吨，5052/o 态加工费均价为 3700 元/吨；苏州地区 1060/o 态加工费为 2400 元/吨，3003/H 态加工费为 2700 元/吨，5052/o 态加工费为 3600 元/吨。

2、市场动态

本周原铝价小幅下跌，铝锭现货周均价 14528 元/吨，下跌了 120 元/吨，跌幅 0.83%，预计下周原铝价格小幅震荡，运行区间在 14000-14500 元/吨。

我的有色网调查显示，2020 年 8 月铝板带箔企业开工率为 65.26% 环比回升 2.21 个百分点。从企业规模上来看，大型企业 2020 年 8 月的开工率为 72.3%，环比回条 0.88 个百分点；中型企业 2020 年 8 月开工率为 41%，环比回调 0.2 个百分点；小型企业 2020 年 8 月份开工率为 40.0%，环比持平。2020 年 8 月全国铝板带箔开工率小幅回升，终端消费稍有好转。

订单方面：近期天气转冷，工地开工时间延长，建筑用铝小幅增加。大型铝板带箔加工企业反馈，幕墙订单好转，主要是由于贸易商提前备货；装饰类订单也真多，彩涂、天花、灯具等，终端询单积极。保温防腐类等工业材用铝板订单也随着天气转凉而好转，一切都在向好发展，但值得关注的是，旺季新增订单不及预期，金九银十旺季预期落空。对此，我的有色网调研了 15 家铝板带箔加工企业，其中有 4 家年产能大于 20 万吨，

排产期较 8 月延长了 3-5 天；8 家年产能在 10-20 万吨之间，排产期较 8 月延长 1-2 天；3 家年产能在 10 万吨以下，排产期变化不大。9 月以来，订单小幅回暖，符合金九银十预期，然不及往年。

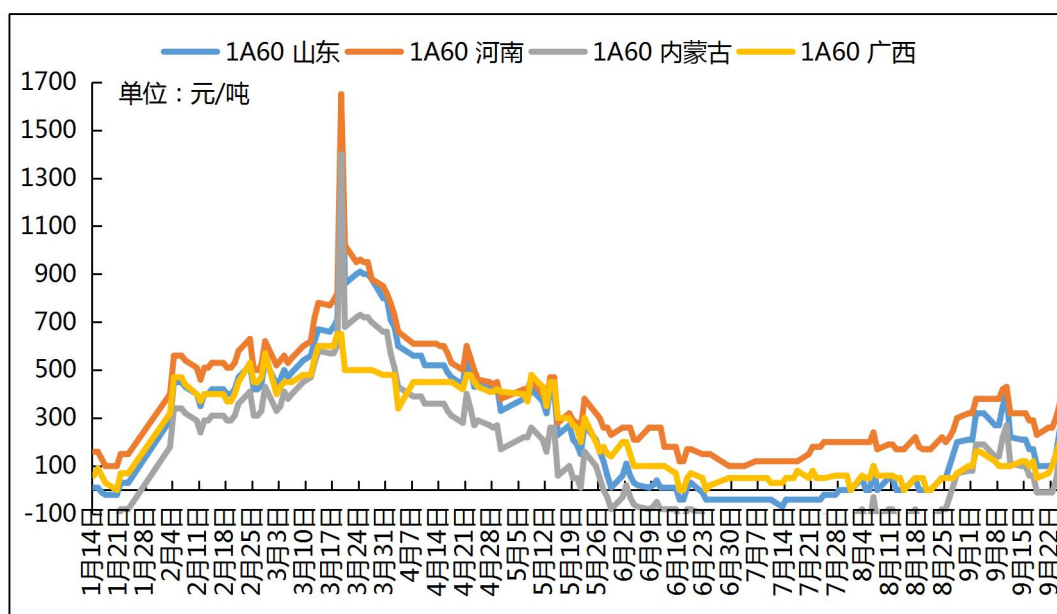
铝板、带、片 2020 年 7 月出口总量统计为 17.17 万吨，同比下降 24.36%，铝箔 7 月出口总量统计为 9.88 万吨，同比回落 12.64%；铝板、带、片 2020 年 7 月进口总量统计为 2.36 万吨，同比增长 9.34%，铝箔 7 月进口总量统计为 0.71 万吨，同比增长 5.97%。

综上所述，9 月份旺季推迟至下旬，目前订单相比 8 月份稍有好转，据我的有色网预计，9 月份铝板带箔加工企业开工率或将小幅回调。

二、电工圆铝杆市场分析

1、市场价格

图一 2018-2020 年全国主流地区 1A60 电工圆铝杆价格走势



数据来源：我的有色

本周长江铝周均价 14528 元/吨，较上周下跌 120 元/吨。长江铝基价在 14570-14790 区间震荡运行，主流生产地铝杆加工费震荡运行。山东地区周均价下跌 2 元/吨，河南地区周均价上涨 22 元/吨，内蒙地区周均价下跌 2 元/吨，广西地区周均价上涨 42 元/吨。据我的有色网统计：本周主流地区铝杆线加工费情况：山东地区 100-250 元/吨，河南地区 260-380 元/吨，内蒙地区 10-140 元/吨，广西地区 70-200 元/吨。

国主流市场 1A60 电工圆铝杆加工费明细 (元/吨)

	山东	河南	内蒙古	广西
2020-9-21	100	260	-10	70
2020-9-22	100	260	-10	100
2020-9-23	150	300	40	150
2020-9-24	250	360	140	200
2020-9-25	250	380	140	200

数据来源：我的有色网

合金电工铝杆加工费运行较为稳定。河南地区 6 系合金杆加工费中间值为 1400 元/吨，8 系合金杆加工费中间值为 900 元/吨。山东地区 6 系铝合金杆加工费中间值为 1300 元/吨，8 系合金杆加工费中间值为 825 元/吨。

表三 铝合金杆加工费 (元/吨)

	河南	山东
6101、6102	1300-1500	1100-1500
8030	800-1000	700-950

数据来源：我的有色网

2、市场动态

加工费方面：山东地区加工费由周一 100 元/吨到周五 250 元/吨；河南地区加工费由周一 260 元/吨到周五 380 元/吨；内蒙地区加工费由周一贴 10 元/吨到周五 140 元/吨；广西地区加工费由周一 70 元/吨到周五 200 元/吨。

市场订单方面：南北方订单差异显著，山东、河南、内蒙古、宁夏等地企业反馈本周订单成交较好，随着国网订单陆续释放，下游逢低积极采购备货，节前备货气息浓。沈阳地区送到加工费+600 元/吨，上游通辽地区铝杆厂捂货惜售，普遍卖断货，有预售订单。巩义地区下游线缆厂逢低大量采购，对节前价格看涨，与上游焦作地区铝杆厂锁定一口价，河南焦作地区铝杆厂普遍有订单排产。西南地区，受到南北基价差影响，叠加南方电网订单表现平平，西南地区铝杆厂节前生产订单表现较差，发往湖北、湖南、江西等地区订单骤减，订单主要来自当地下游客户以及北方铝杆厂难以覆盖的海南、广东等地区。

展望后市：国内铝锭社会库存截止 9 月 24 日 69.7 万吨，虽然电解铝新投及复产产能持续释放，以及俄铝、伊朗、印度等进口铝锭持续冲击着国内市场，但国内轨道交

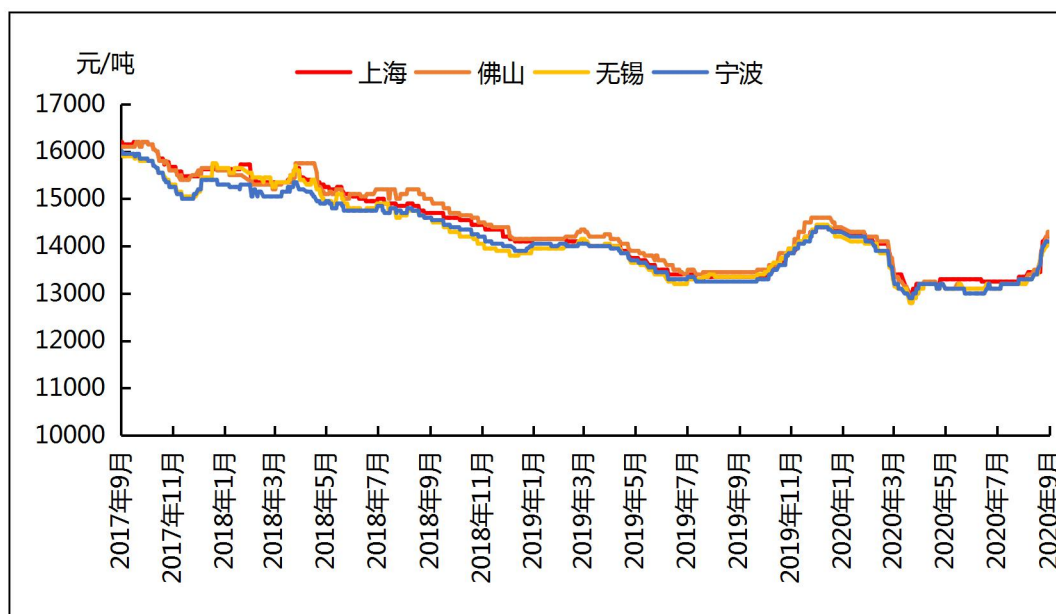
通、航空航天、家电、以及建筑型材表现比较亮眼，市场有一定刚需，电解铝库存未出现持续累库。节前资金避险情绪重，叠加海外疫情反复等海外利空因素影响，原铝价大幅回调，目前电解铝现货市场持货商挺价惜售，实际成交有限，下周备货开启，原铝价预计有所反弹，铝杆线加工费上行空间有限，主流地区加工费预判维持区间震荡为主。

三、铝合金锭市场分析

1、再生铝铸造铝合金锭市场分析

本周再生系铝合金锭国标 ADC12 部分地区均价上涨 300 元/吨：广东地区均价 14200 元/吨，涨 300 元/吨；江苏市场均价 14100 元/吨，涨 300 元/吨；江西地区均价为 14100 元/吨，涨 200 元/吨；重庆市场均价 14100 元/吨，涨 200 元/吨；沈阳市场均价 14200 元/吨，涨 300 元/吨。本周国内铝合金锭价格报价坚挺，虽然原铝价格下跌很多但由于废铝供应惜售，加上进口铝锭减少导致国内货源紧缺。由于临近国庆节假下游压铸备货意愿较强，铝合金锭企业报价有望继续上涨。国外方面国内出口日本铝合金锭报价 1880 美金，世界上较好货源基本都流入日本市场。进口报价东南亚国家也是逼近 1700 美金，国内铝合金锭企业采购意愿降低。

图二 全国主流地区国标 ADC12 价格



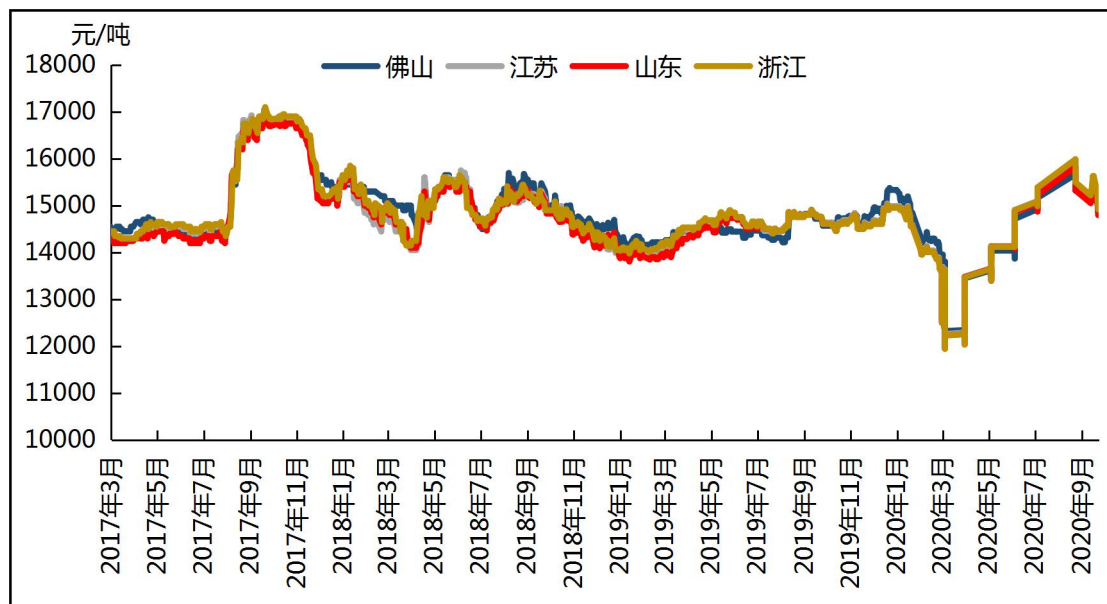
数据来源：我的有色网

2、原生铝铸造铝合金锭市场分析

本周原铝长江周均价为 14528 元/吨，较上周跌 88 元/吨。截止本周五各地区铝合

金锭 A356.2 价格为：浙江地区均价为 15165 元/吨；江苏地区均价为 15155 元/吨；山东地区均价为 15040 元/吨；广东地区均价为 15047 元/吨。本周原铝价格下跌幅度较大，散货市场 A356.2 加工费有所上浮。由于假期将至，铝价下跌，下游备货情绪明显，市场成交较好。

图三 全国主流地区 A356.2 铝合金锭价格走势



数据来源：我的有色网

四、铝型材市场分析

1、市场价格

表4 主流市场铝型材价格

规格/地区	广东 (不含票)	山东 (含票)	江苏 (含票)	四川 (含票)	江西 (不含票)
6063磨砂 (周均)	19030	19080	18920	18795	18270
6063电泳 (周均)	20110	20530	20670	19810	19270
6063喷涂 (周均)	19590	20030	19860	18480	18720
6063木纹转印 (周均)	21620	21550	21800	20280	20670

数据来源：我的有色网

2、铝型材加工费

本周主流消费地区的铝型材加工费整体变动不大，铝锭基价依旧坚挺，原材料供应

相对紧缺。分地区来看，本周佛山地区型材加工费在 5500~7590 元/吨，江苏地区 4970~7800 元/吨，山东地区型材加工费在 5060~77200 元/吨，江西地区型材加工费在 5150~7190 元/吨，四川地区加工费在 4950~6440 元/吨。

3、市场动态

本周铝现货价格较上周五下调了近 200 元/吨，预计下周运行区间 13900-14500。据我的有色网调研了解到，本周铝型材企业开工情况较上周趋于平稳，综合开工率 87%，综合产能利用率 54.2%。

近期多数地区的铝型材企业开工率小幅上升，分地区来看，华南地区的铝型材企业开工率大约 87%，华东地区的开工率 84%左右，天气逐渐转凉，中部地区的铝型材生产企业订单稍有好转，华中地区的开工率约 79%，建筑建设铝材方面回暖迹象明显，电线电缆订单充足，轨交轻量化方面的订单情况也比预期好一些，为带动疫情后经济复苏，新增基建项目增加，目前来看，基建铝消费相对较好。

产量和订单情况方面，华南地区和华东地区年产能 $X \geq 10$ 万吨的铝挤压企业本周产量与上周持平，年产能 $X < 5$ 的企业订单量开始逐渐恢复，产量相比 8 月中旬增加明显，当前大企业的订单都排得比较满，龙头企业的订单排产期约 18-25 天，订单量稳步回升，可持续生产订单增加，中小企业的订单量虽然还是比之前少一些，但已经恢复了许多。小旺季逐渐来临，企业对原材料备货意愿增强，生产出货正常没有积压，成品库存小幅下降趋于稳定。

五、综述总结

总结与预测：本周铝价小幅下跌，周均价 14528，相较于上周下跌了 120 元/吨，跌幅 0.83%。本周下游铝加工企业的订单逐渐好转，开工率小幅回升，排产期时间相对延长。下游消费变暖，部分贸易商着手备货，企业也相继原料备库。我的有色网预计，下周电解铝现货价格高位震荡运行，运行区间 14000-14500 元/吨。

» 免责声明 DISCLAIMER

本研究报告仅供上海钢联电子商务股份有限公司及“我的有色网”客户使用，我的有色网铝研究团队不会因接收人收到本报告而视其为公司的当然客户。

本研究报告由我的有色网铝研究团队制作，是基于研究团队认为可靠的且目前已公开的信息撰写，我们力求但不保证该信息的准确性和完整性，客户也不应该认为该信息是准确和完整的。同时，本团队不保证文中观点或陈述不会发生任何变更，在不同时期，本团队可发出与本报告所载资料、意见及推测不一致的报告。

我的有色网铝研究团队会适时更新我们的研究，但可能会因某些规定而无法做到，在任何情况下，本报告中的信息或所表述的意见并不构成对任何人的投资建议，也没有考虑到个别客户特殊的投资目标、财务状况或需求。客户应考虑本报告中的任何意见或建议是否符合其特定状况，若有必要应寻求专家意见，本公司及雇员不对使用本报告而引致的任何直接或者间接损失负任何责任。

本报告所载的资料、工具、意见及推测只提供给客户作参考之用，并非作为或被视为出售或购买证券或其他投资标的的邀请或向人作出邀请。

本报告涉及期货、期权及其它衍生工具的交易，因其包括重大的市场风险，因此并不适合所有投资者。在任何情况下，本团队不对任何人因使用本报告中的任何内容所引致的任何损失负任何责任，投资者需自行承担风险。

本报告版权归我的有色网铝研究团队所有，未获得我的有色网铝研究团队事先书面授权，任何人不得对本报告进行任何形式的发布、复制或出版作任何用途，合法取得本报告的途径为本公司网站及本公司授权的渠道。



编辑指导：李旬 021-26093260

研究团队：吕建荣 张瑜 付易文
朱友文

扫描关注：



公众号



分析师交流