

# 中国铝市场报告

2020年10月20日 星期二 第151期 上海钢联铝研究小组

## 现货铝价下跌明显 需方逢低按需采购

### 期货市场

SHFE				
合约	开盘	收盘	涨跌	成交量
2011	14800	14750	-85	76757
2012	14550	14495	-80	41001

(备注: 当日 SHFE 收盘 15: 00 实盘价)

LME				
时间	名称	开盘	收盘	涨跌
隔夜	Lme 铝	1863	1845.5	-18
今日	Lme 铝	1845	1846	+2.5

(备注: 亚洲时段 LME 铝价为当日 SHFE 收盘 15: 00 实盘价)

### 交易综述

上海期铝价格小幅下跌。主力合约 2011, 以 14750 元/吨收盘, 下跌 85 元, 跌幅为 0.57%。当日 15: 00 伦敦三月铝报价 1846 美元/吨, 上海与伦敦的内外比值为 7.99, 高于上一交易日 7.94。全部合约成交 143035 手, 持仓量减少 222 手至 309717 手。主力合约成交 76757 手, 持仓量减少 4495 手至 127715 手。

### 明日观点

今日沪铝小幅走弱, 现货铝价下跌明显。市场成交方面, 华东地区铝锭主流成交价在 14920-14960 元/吨, 均价 14940 元/吨, 对沪铝 11 合约升水 150-190 元/吨, 今日华东地区交割货源出售, 紧张程度有所缓解, 持货商积极出货, 商家按需逢低采购, 整体成交一般。华南市场现货价格 14860-14900 元/吨, 对沪铝 11 合约升水 90-130 元/吨。市场早间持货商报价较为坚挺, 多以均价为主, 少量成交。第二段市场低价货源减少, 中间商之间交投为主, 整体成交不错。短期铝价高位震荡, 市场畏高情绪渐起, 在缺乏实质利好支撑下, 铝价或将继续偏弱运行。

### 行业热点

【美国加工厂购买二手铝制饮料罐的平均价格为每磅 56 美分】

北京 10 月 20 日消息: 美国加工厂购买二手铝制饮料罐的平均价格为每磅 56 美分, 10 月份交货, 这也是 16 个月来的最高点。

【科特迪瓦 LEB 公司 (Lagune Exploitation Bongouanou)

计划 2020 年底之前向中国出口 30 万吨左右铝土矿, 该公司某消息人士透露。】

“我们计划截止到今年年底向中国出口 30 万吨左右铝土矿,” 该消息人士称。今年至今他们已经向中国出口了约 70,000 吨左右铝土矿。其铝土矿年产能 120 万吨, 于今年 2 月份开始铝土矿生产, 10 月份产量预计在 50,000 吨左右, 环比持平, 目前库存约为 10 万吨。

【国资委: 将继续加大力度推动央企的战略性重组】

国资委秘书长、新闻发言人彭华岗 20 日表示, 近年中央企业战略性重组在提升发展质量、优化资本结构、增强企业竞争力等方面发挥重要作用, 目前, 国资委正在推进国企改革三年行动, 未来一个时期将继续加大战略性重组力度。。

【国资委: 央企前三季度固定资产投资增速创年内新高】

国务院国有资产监督管理委员会秘书长、新闻发言人彭华岗在 20 日国务院新闻发布会上表示, 中央企业前三季度固定资产投资增速创年内新高, 固定资产投资总额 (不含房地产) 达 1.8 万亿元, 同比增长 11.3%, 其中 9 月完成固定资产投资 3391.7 亿元, 环比增长 66.7%。

# 中国铝市场报告

2020年10月20日 星期二 第151期 上海钢联铝研究小组

## 电解铝市场

主流地区电解铝升贴水情况 (元/吨)

地区	均价	上期所	长江	南储
上海	14940	185	0	50
无锡	14940	185	0	50
杭州	14950	195	10	60
佛山	14880	125	-60	-10
沈阳	14920	165	-20	30
天津	14930	175	-10	40
巩义	14820	65	-120	-70
临沂	14900	145	-40	10
重庆	14870	115	-70	-20

上海铝锭现货价 14930-14950 元/吨, 均价 14940 元/吨, 跌 110 元/吨, 市场成交一般。临沂铝锭现货价 14880-14920 元/吨, 均价 14900 元/吨, 跌 110, 市场成交一般。无锡铝锭现货价 14930-14950 元/吨, 均价 14940 元/吨, 跌 110, 市场成交一般。杭州铝锭现货价 14940-14960 元/吨, 均价 14950 元/吨, 跌 110 元/吨, 市场成交尚可。佛山铝锭现货成交价 14860-14900 元/吨, 均价 14880 元/吨, 跌 40 元/吨, 市场接货意愿好转, 成交较好。巩义铝锭现货价 14800-14840, 均价 14820 元/吨, 跌 120 元/吨, 下游按需采购, 成交一般。天津铝锭现货价 14920-14940 元/吨, 均价 14930 元/吨, 跌 110 元/吨, 市场成交一般。沈阳铝锭现货价 14910-14930 元/吨, 均价 14920 元/吨, 跌 110 元/吨, 成交一般。重庆铝锭现货价 14850-14890 元/吨, 均价 14870 元/吨, 跌 90 元/吨, 市场按需采购, 成交清淡。

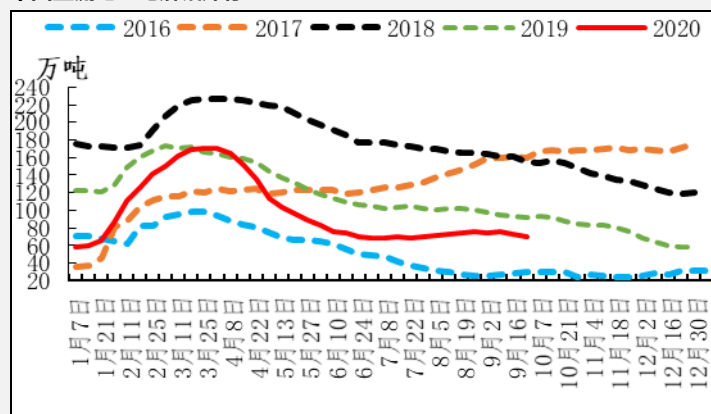
## 上游市场

**铝土矿:** 进口矿方面: 土耳其矿 AL:54-60%, SI:3-6%, CIF:46 美金/吨, 几内亚矿 AL:43-45%, SI:2-3%, CIF:47 美金/吨。印尼矿 AL:45-47%, SI:4-6%, CIF:45 美金/吨。

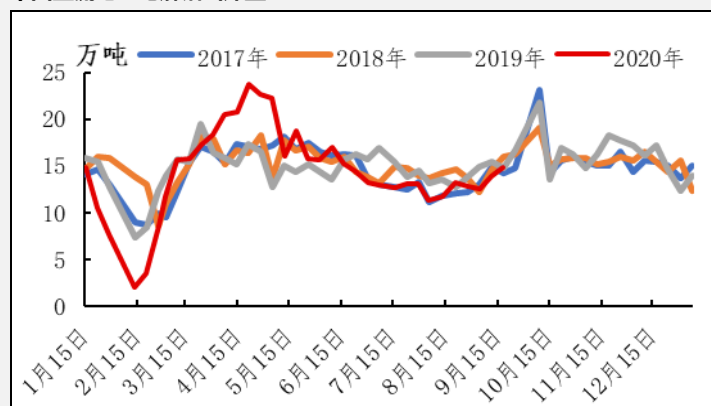
每周现货库存情况 (万吨)

地区	10月15日	10月19日	增减
上海	11.1	10.9	-0.2
无锡	20.6	20.5	-0.1
杭州	5.3	5.5	0.2
湖州	0.4	0.4	0
宁波	1.6	1.5	-0.1
济南	0	0	0
佛山	19.7	19.4	-0.3
海安	0.8	0.6	-0.2
天津	4.4	4.4	0
沈阳	0.4	0.4	0
巩义	3.3	3	-0.3
郑州	2.2	2.2	0
洛阳	0.6	0.7	0.1
重庆	0.4	0.5	0.1
临沂	0.5	0.5	0
常州	0.3	0.2	-0.1
总计	71.6	70.7	-0.9

中国主流地区电解铝库存



中国主流地区电解铝出库量



# 中国铝市场报告

2020年10月20日 星期二 第151期 上海钢联铝研究小组

**氧化铝:** 20日部分地区氧化铝现货指导成交价维稳为主。山西 2300~2340 元/吨, 河南 2300~2340 元/吨, 山东 2300~2340 元/吨, 广西 2330~2370 元/吨, 贵州地区 2330~2370 元/吨。目前国内氧化铝价格处于底部区间, 部分地区氧化铝现货偏紧, 下游电解铝企业及贸易商询价积极性增加, 氧化铝厂出货意愿一般。国庆期间海德鲁提前复产, 海外市场立即有低价现货成交表现出来, 短期会打压现货价格, 但近两日价格经历一波大跌之后有小幅反弹的迹象。短期来看, 价格维持区间震荡运行概率较大, 预计运行区间在 2300-2450 元/吨。

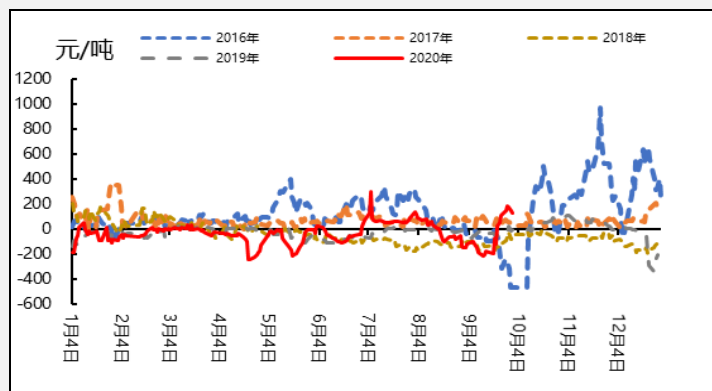
**氟化铝:** 中国氟化铝市场持稳运行。各地区报价: 甘肃 7570-7800 元/吨, 湖南 7470-7700 元/吨。氟化铝价格震荡盘整, 成本支撑有限, 下游厂家低价采购, 预计短期内中国氟化铝价格窄幅盘整为主。

## 下游市场

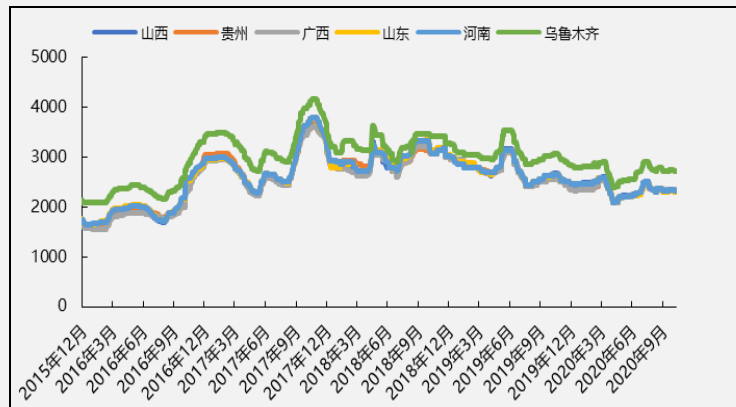
**铝合金锭:** 20日再生铝合金锭国标 ADC12 市场上涨 50-100 元/吨, 江苏市场目前国标 ADC12 均价 14700 元/吨, 平, 佛山市场国标 ADC12 14900 元/吨, 平, 重庆市场国标 ADC12 14700 元/吨, 平。昨日进口废铝新标准落地, 对今日市场成交及价格影响不大, 大部分企暂时持观望态度, 贸易商对远期进口合金锭热情锐减。原生铝合金市场: 今日长江价为 14940 元/吨, 较昨日下跌 120 元/吨。今日各地区铝合金锭 A356.2 价格为: 浙江地区均价为 15450 元/吨; 江苏地区均价为 15480 元/吨; 山东地区均价为 15210 元/吨; 广东地区均价为 15485 元/吨。今日原铝价格丢失昨日涨幅, 中间商出货一般, 下游按需采购; 长单方面, 保持供量稳定。

**铝棒:** 20日主流地区铝棒加工费: 佛山 280-380 元/吨; 无锡 290-380 元/吨; 包头 50-90 元/吨; 巩义 260-300 元/吨。南昌加工费下调, 佛山及无锡报价坚挺但整体成交情况不佳, 交易时段偶有下调; 企业观望, 逢低采购。

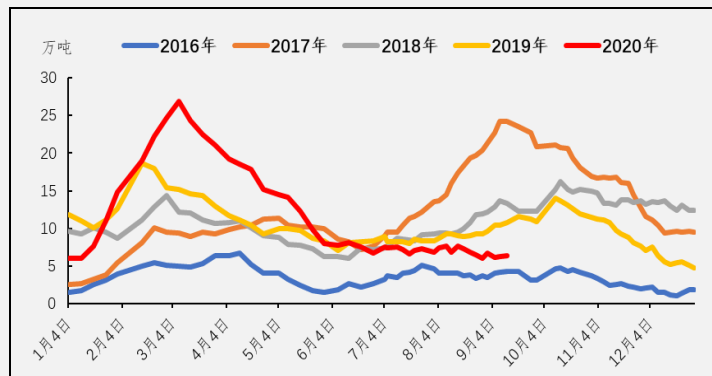
沪对粤升贴水走势图



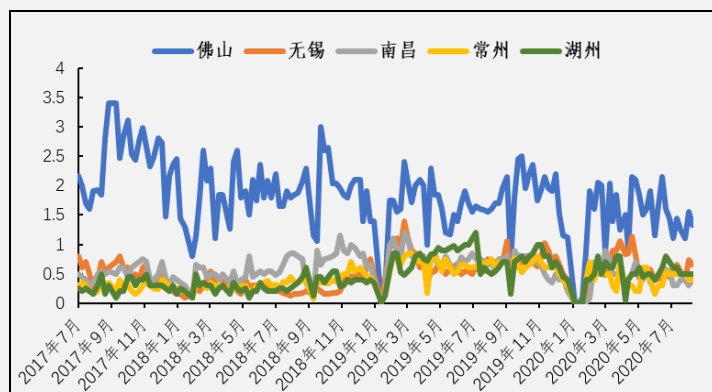
中国主流地区氧化铝现货价格



中国主流地区铝棒库存



中国主流地区铝棒出库量



# 中国铝市场报告

2020年10月20日 星期二 第151期 上海钢联铝研究小组

## 免责声明:

本研究报告仅供上海钢联电子商务股份有限公司“我的有色网”客户使用，我的有色网铝研究团队不会因接收人收到本报告而视其为本公司的当然客户。

本研究报告由我的有色网铝研究团队制作，是基于研究团队认为可靠的且目前已公开的信息撰写，我们力求但不保证该信息的准确性和完整性，客户也不应该认为该信息是准确和完整的。同时，本团队不保证文中观点或陈述不会发生任何变更，在不同时期，本团队可发出与本报告所载资料、意见及推测不一致的报告。

我的有色网铝研究团队会实时更新我们的研究，但可能会因某些规定而无法做到，在任何情况下，本报告中的信息或所表述的意见并不构成对任何人的投资建议，也没有考虑到个别客户特殊的投资目标、财务状况或需求。客户应考虑本报告中的任何意见或建议是否符合其特定状况，若有必要应寻求专家意见，本公司及雇员不对使用本报告而引致的任何直接或者间接损失负任何责任。

本报告所载的资料、工具、意见及推测只提供给客户作参考之用，并非作为或被视为出售或购买证券或其他投资标的的邀请或向人作出邀请。

本报告涉及期货、期权及其它衍生工具的交易，因其包括重大的市场风险，因此并不适合所有投资者。在任何情况下，本团队不对任何人因使用本报告中的任何内容所引致的任何损失负任何责任，投资者需自行承担风险。

本报告版权归我的有色网铝研究团队所有，任何人不得对本报告进行任何形式的发布、复制或出版作任何用途，合法取得本报告的途径为本公司网站及本公司授权的渠道。

上海钢联铝研究小组：王新春 陆俊杰 方艺静 佟以来 朱友文



公众号



手机 APP



网页